



EUROPEAN CENTRAL BANK



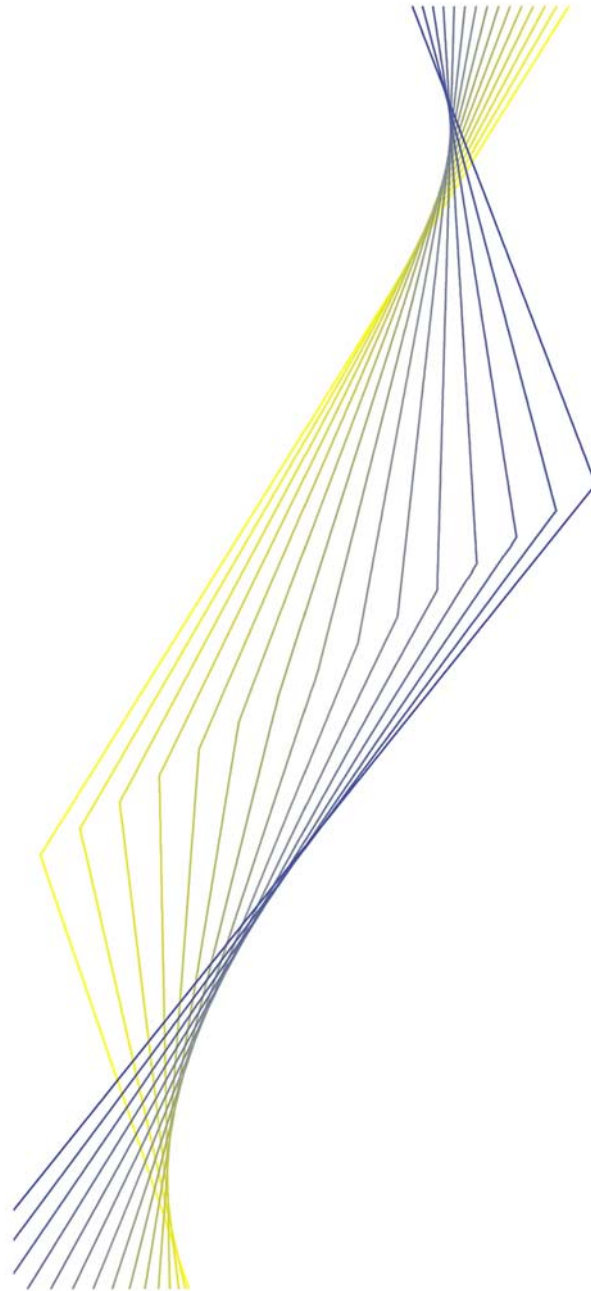
**PRELIMINARY LIST OF
MONETARY FINANCIAL
INSTITUTIONS IN THE
ACCESSION COUNTRIES**

June 2002





EUROPEAN CENTRAL BANK



**PRELIMINARY LIST OF
MONETARY FINANCIAL
INSTITUTIONS IN THE
ACCESSION COUNTRIES**

June 2002

© European Central Bank, 2002

Address	Kaiserstrasse 29 D-60311 Frankfurt am Main Germany
Postal address	Postfach 16 03 19 D-60066 Frankfurt am Main Germany
Telephone	+49 69 1344 0
Internet	http://www.ecb.int
Fax	+49 69 1344 6000
Telex	411 144 ecb d

All rights reserved.

Reproduction for educational and non-commercial purposes is permitted provided that the source is acknowledged.

ISSN 1680-8088

Contents

Section 1 Overview

Foreword	vi
Definition of terms.....	viii
MFI sector analyses:	
Chart 1: The AC MFI sector by country and by category	ix
Chart 2: Percentage share of the AC MFI sector by country	x
Chart 3: Percentage share of the AC MFI sector by category	x
Chart 4: Development of the AC MFI sector by country.....	xi

Section 2 Preliminary list of MFIs in the accession countries

Bulgaria	1
Cyprus	2
Czech Republic.....	10
Estonia.....	13
Hungary	14
Latvia	18
Lithuania	29
Malta	21
Poland	22
Romania	34
Slovakia	35
Slovenia.....	36

Abbreviations

Accession countries

BG	Bulgaria
CY	Cyprus
CZ	Czech Republic
EE	Estonia
HU	Hungary
LV	Latvia
LT	Lithuania
MT	Malta
PL	Poland
RO	Romania
SK	Slovakia
SI	Slovenia

Others

ECB	European Central Bank
EU	European Union
MFIs	Monetary Financial Institutions
NCBs	national central banks
n/a	not applicable

Section 1

Overview

Foreword

Background

The "*Preliminary list of Monetary Financial Institutions in the accession countries*" ("Preliminary list") is published by the European Central Bank and is the second publication in the series. The initiative which led to the first publication, which was entitled "Provisional list of Monetary Financial Institutions in the accession countries" ("Provisional list")¹, was agreed at the inaugural money and banking statistics seminar with the national central banks (NCBs) of the 12 accession countries² held at the European Central Bank (ECB) in Frankfurt am Main on 15 and 16 December 1999.

The legal framework for the collection of information on Monetary Financial Institutions (MFIs) in the euro area is set out in Regulation ECB/2001/13 of 22 November 2001 concerning the consolidated balance sheet of the monetary financial institutions sector, and in Guideline ECB/2000/13 of 13 November 2000 concerning certain statistical reporting requirements of the ECB and the procedures for reporting by the NCBs of statistical information in the field of money and banking statistics.

It should be noted that Regulation ECB/2001/13 has replaced Regulation ECB/1998/16³ of 1 December 1998 – as amended. The switch to the new regulation, which will enter into effect on 1 January 2003, will not materially change the content of the section entitled "Policy of updating the list of MFIs".

Although the ECB's main tasks relate to the euro area, the ECB also has responsibilities under the Treaty establishing the European Community towards Member States of the European Union (EU) which are not yet participating in the euro area.⁴ In particular, in order to ensure that monetary statistics are accurate at the time Member States join the euro area, it is acknowledged that the preparatory work should begin well in advance.

Within this context, therefore, the production of this series of the *list of MFIs in the accession countries* is seen as a particularly important contribution to the preparatory work necessary for accession countries to join the EU, and eventually the euro area.

Aim

The ECB is currently collecting information in the form of the list of MFIs in the euro area in order to facilitate the production of a comprehensive and consistent balance sheet of the money-creating sector in the euro area and to ensure that the information on the statistical reporting population is as complete, accurate and homogeneous as possible.

The aim of the *Preliminary list of MFIs in the accession countries* is to produce a comprehensive list of institutions for statistical purposes. In order to achieve a high degree of consistency and comparability of information, all contributing accession countries adhere to the

¹ Published on 19 October 2001 with reference date as at end December 2000.

² Bulgaria, Cyprus, the Czech Republic, Estonia, Hungary, Latvia, Lithuania, Malta, Poland, Romania, Slovakia and Slovenia.

³ Official Journal L 356, 30 December 1998.

⁴ Denmark, Sweden and the United Kingdom.

harmonised definition of MFIs⁵ as far as this is possible within their statistical frameworks.

This publication relates to the MFI sector of the accession countries as at the end of December 2001.

Structure

The *Preliminary list of MFIs in the accession countries* provides a listing of all the MFIs resident in each accession country.

The list is arranged first by country (using the alphabetical order of the country names in the national languages), then by category⁶, and finally by alphabetical order of the registered name of each institution resident in that country.

For each listed institution, eight qualitative variables are specified which aim towards the identification and classification of each individual MFI.

Status of the publication

The *Preliminary list of MFIs in the accession countries* is available to the general public from the NCBs of the accession countries.

Copies may also be requested from the NCBs of the EU Member States or from the ECB at the following address:

European Central Bank
Press Division
Kaiserstrasse 29
D-60311, Frankfurt am Main
Fax: +49 69 1344 7404

The *Preliminary list of MFIs in the accession countries* is also available on the ECB's website (www.ecb.int) in the "MFIs and assets" section.

This publication is only available in English, with translations being left to the discretion of the NCBs of the accession countries.

June 2002

⁵ See "Definition of terms" below.

⁶ The categories are: central bank, credit institutions, money market funds and other MFIs.

Definition of terms

The terms used in this publication for the categories and attributes of MFIs are defined below:

Term	Definition
EU	European Union
Euro area	This comprises the EU Member States except Denmark, Sweden and the United Kingdom, which are referred to as non-participating Member States.
Monetary Financial Institutions (MFIs)	These comprise resident credit institutions as defined in Community law, and other resident financial institutions whose business is to receive deposits and/or close substitutes for deposits from entities other than MFIs and, for their own account (at least in economic terms), to grant credit and/or make investments in securities. (In the accession countries, Community law has not been fully implemented in national legislation).
Central banks	The 12 national central banks of the accession countries.
Credit institutions	Any institution falling under the definition contained in the Banking Co-ordination Directive 2000/12/EC of 20 March 2000, as amended by Directive 2000/28/EC of 18 September 2000 (including the exempt credit institutions), whereby credit institution shall mean "(a) an undertaking whose business is to receive deposits or other repayable funds from the public and to grant credits for its own account; or (b) an electronic money institution within the meaning of Directive 2000/46/EC of the European Parliament and of the Council of 18 September 2000 on the taking up, pursuit and prudential supervision of the business of electronic money institutions". (For accession countries, national legislation may differ from the EU Banking Co-ordination Directives.)
Money market funds	These are defined as those collective investment undertakings of which the issued units are, in terms of liquidity, close substitutes for deposits and which primarily invest in money market instruments and/or in other transferable debt instruments with a residual maturity of up to and including one year, and/or in bank deposits, and/or which pursue a rate of return that approaches the interest rates on money market instruments. (For accession countries, national legislation may differ from ECB Regulation ECB/2001/13).
Other institutions	Other resident financial institutions which fulfil the definition of an MFI, irrespective of the nature of their business.
Foreign branch	This refers to an institution falling under the definition contained in the Banking Co-ordination Directive 2000/12/EC of 20 March 2000, i.e. "a place of business which forms a legally dependent part of a credit institution and which carries out directly all or some of the transactions inherent in the business of credit institutions; any number of places of business set up in the same Member State by a credit institution with headquarters in another Member State shall be regarded as a single branch". (For accession countries, national legislation may differ from the EU Banking Co-ordination Directives.)
MFI ID	The ID code is a unique identifier for each MFI.
NAME	The full registration name of the MFI.
ADDRESS	The name of the street and the number of the building.
POSTAL	The postcode.
CITY	The town or city of location.
HEAD OFFICE	The following two attributes are provided under this term: <ul style="list-style-type: none"> • Domicile: the country in which the head office is located is given as a two-digit ISO code (for foreign branches only). • Head office name: the full registration name of the head office institution is given (for foreign branches only).

MFI sector analyses

As at the end of December 2001

Chart 1 The AC MFI sector by country and by category

	All MFIs	Category						
		Central Bank	Credit Institutions		Money Market Funds		Other Institutions	
			Number	% of all MFIs *	Number	% of all MFIs *	Number	% of all MFIs *
Bulgaria	36	1	35	97%	0	0.0%	0	0%
Cyprus	407	1	406	100%	0	0.0%	0	0%
Czech Republic	107	1	96	90%	10	9.3%	0	0%
Estonia	25	1	7	28%	7	28.0%	10	40%
Hungary	234	1	233	100%	0	0.0%	0	0%
Latvia	46	1	23	50%	0	0.0%	22	48%
Lithuania	55	1	54	98%	0	0.0%	0	0%
Malta	22	1	18	82%	3	13.6%	0	0%
Poland	715	1	714	100%	0	0.0%	0	0%
Romania	43	1	42	98%	0	0.0%	0	0%
Slovakia	24	1	23	96%	0	0.0%	0	0%
Slovenia	70	1	69	99%	0	0.0%	0	0%
Total	1784	12	1720	96%	20	1.1%	32	2%

* Refers to “% of all MFIs” in the national MFI sector.

Chart 2 Percentage share of the AC MFI sector by country

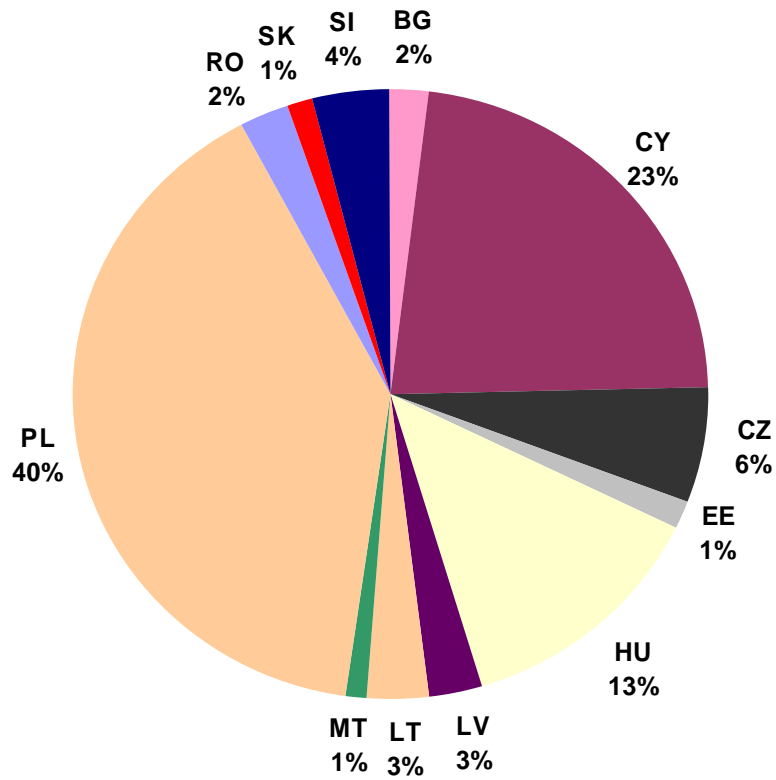


Chart 3 Percentage share of the AC MFI sector by category

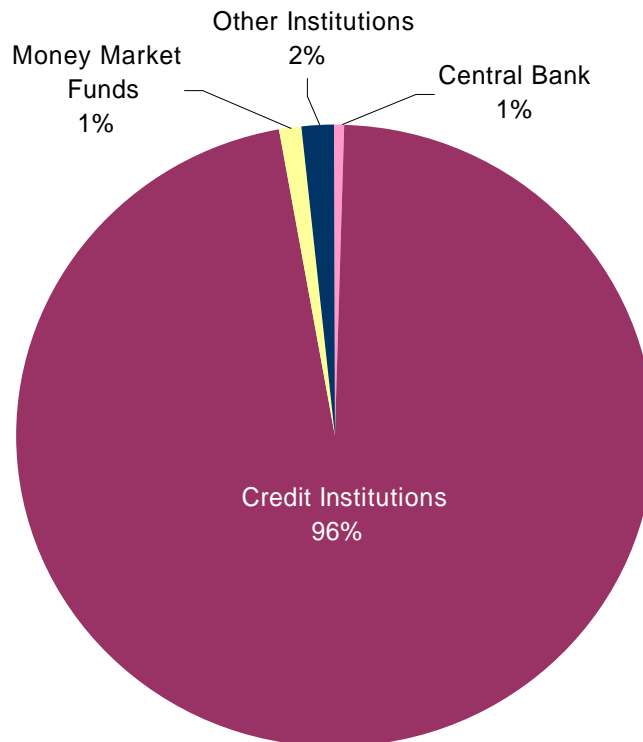
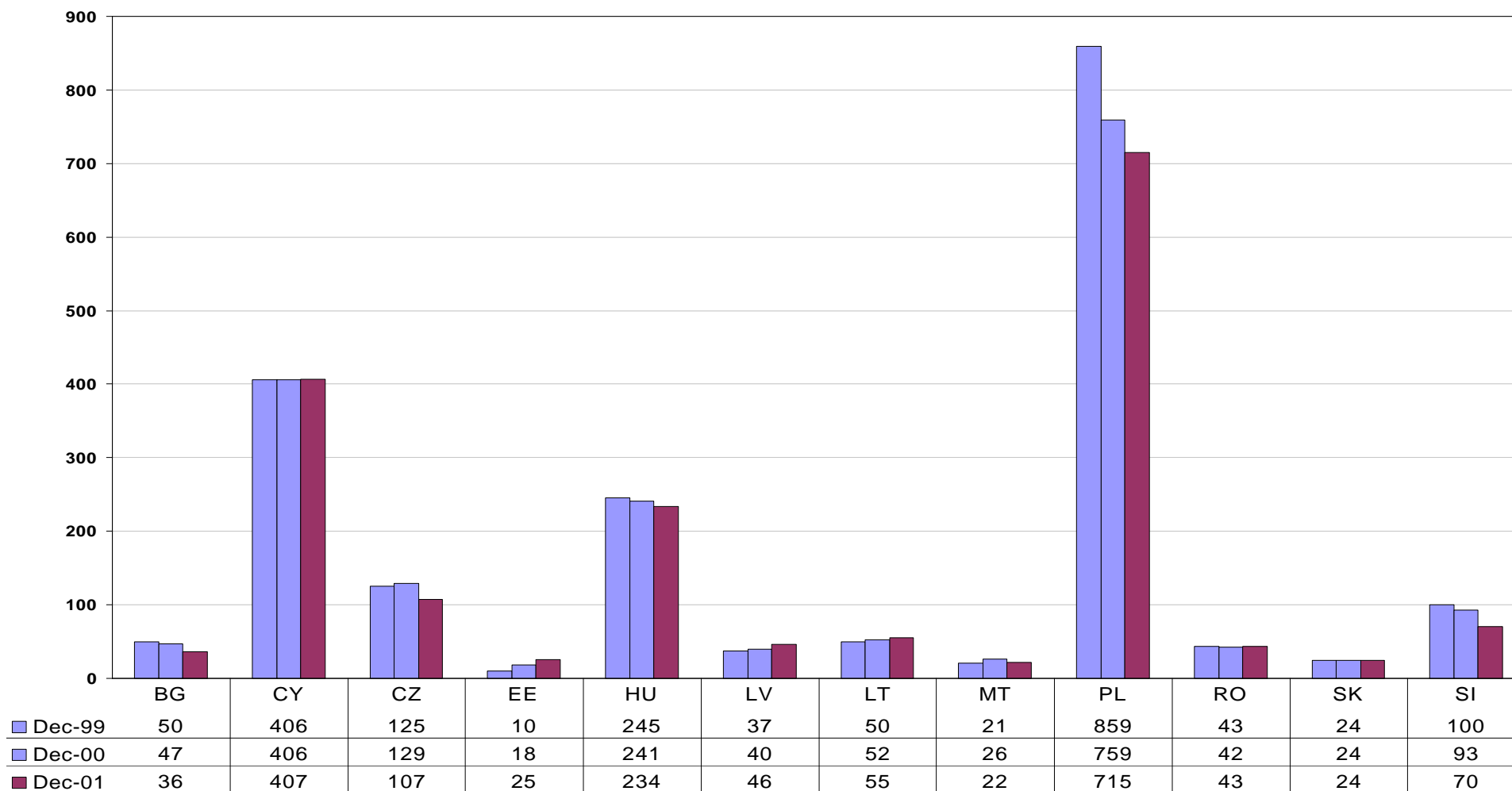


Chart 4 Development of the AC MFI sector by country



Note: Dec-99 data is collected from the non-harmonised figures published at the Methodological Manual of the Accession Countries 1999

Section 2

Preliminary list of MFIs in the accession countries

MFI ID	NAME	ADDRESS	POSTAL	CITY	HEAD OFFICE
BULGARIA					
Central Banks					
BG0661	Bulgarian National Bank	1, Knyaz Alexander Battenberg Sq.	1000	Sofia	
Total number of Central Banks : 1					
Credit Institutions					
BG0898	Alpha Bank, Sofia Branch	20, Stamboliiski Blvd.	1000	Sofia	GR Alpha Bank, S.A.
BG0660	"Biochim" Commercial Bank	1, Ivan Vazov Str.	1000	Sofia	
BG0440	BNP Paribas, Bulgaria	11, Narodno Sabranie Sq.	1000	Sofia	
BG0621	Bulbank	7, Sveta Nedelya Sq.	1000	Sofia	
BG0561	"Bulgaria - Invest" Commercial Bank	65, Knyaginya Maria-Luiza Blvd.	1202	Sofia	
BG0160	Bulgarian-American Credit Bank	3, Shipka Str.	1504	Sofia	
BG0920	Bulgarian Post Bank	1, Bulgaria Sq.	1463	Sofia	
BG0790	Central Cooperative Bank	103, Rakovsky Str.	1000	Sofia	
BG0250	Citibank N.A., Sofia Branch	2, Knyaginya Maria-Luiza Blvd.	1000	Sofia	US Citibank N.A
BG0480	Commercial Bank of Greece (Bulgaria)	4, Laiosh Koshut Str.	1606	Sofia	
BG0220	Corporate Commercial Bank	10, Graf Ignatiev Str.	1000	Sofia	
BG0240	Demirbank, Bulgaria	8, Tsar Osvoboditel Blvd.	1000	Sofia	
BG0300	DSK Bank	19, Moskovska Str.	1000	Sofia	
BG0888	Economic and Investment Bank	11A, Saborna Str.	1000	Sofia	
BG0620	Encouragement Bank	1, Dyakon Ignatii Str.	1000	Sofia	
BG0170	Evrobank	43, Cherni Vrah Str.	1407	Sofia	
BG0470	First East International Bank	106, V. Levski Blvd.	1000	Sofia	
BG0150	First Investment Bank	10, Stefan Karadzha Str.	1000	Sofia	
BG0800	"Hebros" Commercial Bank	37, Tsar Boris III Obedinitel Blvd.	4018	Plovdiv	
BG0140	HypoVereinsbank, Bulgaria, Sofia Branch	90, Rakovsky Str.	1000	Sofia	DE HypoVereinsbank GmbH
BG0145	ING Bank N.V., Sofia Branch	12, Emil Bersinski Str.	1408	Sofia	NL ING Bank N.V.
BG0890	International Bank for Trade and Development	2, Ivan Vazov Str.	1000	Sofia	
BG0130	Municipal Bank	6, Vrabcha Str.	1000	Sofia	
BG0199	National Bank of Greece, Sofia Branch	96, Rakovsky Str.	1000	Sofia	GR National Bank of Greece, S.A.
BG0120	Neftinvestbank	155, Rakovsky Str.	1000	Sofia	
BG0190	Piraeus Bank, Sofia Branch	3, Vitosha Blvd.	1000	Sofia	GR Piraeus Bank, S.A.
BG0230	Procredit Bank, Sofia	131, Christo Botev Blvd.	1233	Sofia	
BG0155	Raiffeisenbank, Bulgaria	18 - 20, Gogol Str.	1504	Sofia	
BG0320	Roseximbank	4 - 6, Dondukov Blvd.	1000	Sofia	
BG0400	SG Expressbank	92, Vladislav Varnenchik Blvd.	9000	Varna	
BG0350	T. C. Ziraat Bank, Sofia Branch	19, Sveta Nedelya Sq.	1000	Sofia	TR T. C. Ziraat Bank
BG0545	Texim Private Entrepreneurial Bank	107, Knyaginya Maria-Luiza Blvd.	1202	Sofia	
BG0260	Tokuda Credit Express Bank, Plovdiv	13a, R. Daskalov Str.	4000	Plovdiv	
BG0195	Unionbank	10 - 12, Damyan Gruev Str.	1606	Sofia	
BG0200	United Bulgarian Bank	5, Sveta Sofia Str.	1000	Sofia	

Total number of Credit Institutions : 35

TOTAL number of Monetary Financial Institutions in Bulgaria : 36

MFI ID	NAME	ADDRESS	POSTAL	CITY	HEAD OFFICE
CYPRUS					
Central Banks					
CY000001	Central Bank of Cyprus	80, Tzon Kennenty Avenue	1076	Nicosia	
Total number of Central Banks : 1					
Credit Institutions					
CY130001	Allied Business Bank SAL	276, Archiepiskopou Makariou III Avenue	3105	Limassol	LB Allied Business Bank SAL
CY110001	Alpha Bank Limited	1, Prodromou Street	1095	Nicosia	
CY120001	Arab Bank plc	1, Santaroza Avenue	1075	Nicosia	JO Arab Bank plc
CY130002	Arab Bank plc	1, Santaroza Avenue	1075	Nicosia	JO Arab Bank plc
CY130003	Arab Jordan Investment Bank SA	23, Olympion Street	3035	Limassol	JO Arab Jordan Investment Bank SA
CY130006	Bank of Beirut and the Arab Countries SAL	135, Archiepiskopou Makariou III Avenue	3021	Limassol	LB Bank of Beirut and the Arab Countries SAL
CY110002	Bank of Cyprus Ltd	51, Stasinou Street, Strovolos	2002	Nicosia	
CY130007	Banque Européenne pour le Moyen - Orient SAL	227, Archiepiskopou Makariou III Avenue	3105	Limassol	LB Banque Européenne pour le Moyen - Orient SAL
CY130008	Banque Nationale de Paris Intercontinentale	319, 28 Oktovriou Street	3105	Limassol	FR Banque Nationale De Paris Intercontinentale
CY130009	Banque SBA	8C, Tzon Kennenty Street	3106	Limassol	FR Banque SBA
CY130010	Barclays Bank plc	88, Digeni Akrita Avenue	1061	Nicosia	GB Barclays Bank plc
CY130011	BLOM Bank SAL	26, Vyronos Street	3105	Limassol	LB BLOM Bank SAL
CY130012	Byblos Bank SAL	1, Archiepiskopou Kyprianou Street	3036	Limassol	LB Byblos Bank SAL
CY110013	Commercial Bank of Greece (Cyprus) Ltd	4, Ionos Street, Egkomi	2406	Nicosia	
CY130013	Commercial Bank of Greece S.A.	1, Iona Nikolaou Street, Egkomi	2406	Nicosia	GR Commercial Bank of Greece, S.A.
CY311414	Co-operative Building Society of Civil Servants Ltd	34, Dimostheni Severi Street	1080	Nicosia	
CY110003	Co-operative Central Bank Ltd	8, Grigori Afxentiou Street	1096	Nicosia	
CY313010	Co-operative Credit Society Acheritou (Vrysoules)	Kosti Elia, B2, Agios Georgios, Vrysoules	5522	Famagusta	
CY315039	Co-operative Credit Society Agias Fylaxeos	296, Agias Fylaxeos Street, Agia Fyla	3117	Limassol	
CY316050	Co-operative Credit Society Agias Marinas (Chrysochous)	Agia Marina Chrysochous	8881	Pafos	
CY311030	Co-operative Credit Society Agias Marinas (Xyliatou)	Agia Marina Xyliatou	2772	Nicosia	
CY313009	Co-operative Credit Society Agias Napas	54, Tefkrou Anthia Street, Agia Napa	5330	Famagusta	
CY311004	Co-operative Credit Society Agias Varvaras	7, Grigori Afxentiou Street, Agia Varvara	2560	Nicosia	
CY311018	Co-operative Credit Society Agion Trimithias	Agioi Trimithias	2671	Nicosia	
CY314028	Co-operative Credit Society Agion Vavatsinias	Agioi Vavatsinias	7711	Larnaka	
CY311073	Co-operative Credit Society Agiou Amvrosiou Keryneias	14, Parthenonos Street, Aglangia	2101	Nicosia	
CY315055	Co-operative Credit Society Agiou Amvrosiou Lemesou	Agios Amvrosios	4710	Limassol	
CY315015	Co-operative Credit Society Agiou Athanasiou	13, Anoikodomiseos and Faoust Street, Agios Athanasios	4104	Limassol	
CY316057	Co-operative Credit Society Agiou Dimitrianou	Agios Dimitrianos	8741	Pafos	
CY315077	Co-operative Credit Society Agiou Dimitriou Lemesou	Agios Dimitrios	4842	Limassol	
CY311044	Co-operative Credit Society Agiou Epifaniou (Oreinis)	Agios Epifanios (Oreinis)	2610	Nicosia	
CY315005	Co-operative Credit Society Agiou Georgiou Lemesou	Agios Georgios	4740	Limassol	
CY315011	Co-operative Credit Society Agiou Ioanni (Agrou)	Agios Ioannis (Agrou)	4871	Limassol	
CY311016	Co-operative Credit Society Agiou Ioanni (Nicosia)	2, Kyriakou Matsi Street, Agios Ioannis	2617	Nicosia	
CY315038	Co-operative Credit Society Agiou Konstantinou	Agios Konstantinos	4561	Limassol	
CY315069	Co-operative Credit Society Agiou Mamas	Agios Mamas	4741	Limassol	
CY315078	Co-operative Credit Society Agiou Pavlou	Agios Pavlos	4562	Limassol	
CY314029	Co-operative Credit Society Agiou Theodorou (Larnakas)	29, Kyriakou Chatzikoumi Street, Agios Theodoros	7730	Larnaka	
CY315037	Co-operative Credit Society Agiou Theodorou Agrou (Lemesou)	Agios Theodoros Agrou	4870	Limassol	
CY315012	Co-operative Credit Society Agiou Therapontos	Agios Therapontas	4711	Limassol	
CY315095	Co-operative Credit Society Agiou Tychona - Amathountas	Agios Tychon - Amathous	4521	Limassol	
CY314006	Co-operative Credit Society Agkleisidon	5, Archiepiskopou Makariou III Street, Agkleisides	7571	Larnaka	
CY311043	Co-operative Credit Society Aglangias	2, Aglangias Avenue, Aglangia	2150	Nicosia	
CY315016	Co-operative Credit Society Agridion	Agridia	4872	Limassol	
CY311053	Co-operative Credit Society Agrokipias	2, Tasou Markou Street, Agrokipia	2617	Nicosia	
CY315007	Co-operative Credit Society Agrou	67, Agros Avenue, Agros	4860	Limassol	
CY311002	Co-operative Credit Society Akakiou	43, Archiepiskopou Makariou III Street, Akaki	2720	Nicosia	
CY313001	Co-operative Credit Society Akanthou	35, Stylianou Lena Street	6021	Larnaka	

MFI ID	NAME	ADDRESS	POSTAL	CITY	HEAD OFFICE
CY315029	Co-operative Credit Society Akrotiriou	1, Spartis Street, Akrotiri	4640	Limassol	
CY315041	Co-operative Credit Society Akrountas	Akrounta	4522	Limassol	
CY314033	Co-operative Credit Society Alaminou	5, Lazarou Georgiou Street, Alaminos	7572	Larnaka	
CY311031	Co-operative Credit Society Alampras	37, Grigori Afxentiou Street, Alampra	2563	Nicosia	
CY314011	Co-operative Credit Society Alethrikou	12, Eirinis Avenue, Alethriko	7570	Larnaka	
CY311047	Co-operative Credit Society Alonas	Alona	2571	Nicosia	
CY316030	Co-operative Credit Society Amargetis	Amargeti	8642	Pafos	
CY314012	Co-operative Credit Society Anafotidas	Anafotida	7573	Larnaka	
CY311042	Co-operative Credit Society Anagyias	1, Dimokratias Street, Anagyia	2460	Nicosia	
CY316011	Co-operative Credit Society Anarytas	Anaryta	8502	Pafos	
CY316061	Co-operative Credit Society Anavargou	13, Aristoteli Kyriakou Street, Anavargos	8025	Pafos	
CY315035	Co-operative Credit Society Anogyras	Anogyra	4603	Limassol	
CY315051	Co-operative Credit Society Apaisias	Apaisia	4541	Limassol	
CY315020	Co-operative Credit Society Apsious	Apsiou	4542	Limassol	
CY314016	Co-operative Credit Society Aradippou	11, Michalaki Karaoli Street, Aradippou	7104	Larnaka	
CY315031	Co-operative Credit Society Arakapa	Arakapas	4583	Limassol	
CY316048	Co-operative Credit Society Archimandritas	Archimandrita	8603	Pafos	
CY311039	Co-operative Credit Society Arediou	47A, Archiepiskopou Makariou III Street, Arediou	2614	Nicosia	
CY316032	Co-operative Credit Society Argakas	Argaka	8873	Pafos	
CY316019	Co-operative Credit Society Arminou	Arminou	8625	Pafos	
CY316034	Co-operative Credit Society Armou	Armou	8522	Pafos	
CY315004	Co-operative Credit Society Arsous (Lemesou)	Arsos	4770	Limassol	
CY315017	Co-operative Credit Society Asgatas	Asgata	4502	Limassol	
CY311026	Co-operative Credit Society Aska	Askas	2752	Nicosia	
CY315082	Co-operative Credit Society Asomatou	Asomatos	4645	Limassol	
CY311027	Co-operative Credit Society Astromeriti	4, Griva Digeni Avenue, Astromeritis	2722	Nicosia	
CY314001	Co-operative Credit Society Athienou	1, 9 Iouliou Street, Athienou	7600	Larnaka	
CY313005	Co-operative Credit Society Aygorou	65, Karion Street, Aygorou	5510	Famagusta	
CY315019	Co-operative Credit Society Chandrion	Chandria	4875	Limassol	
CY316021	Co-operative Credit Society Chlorakas	2, Eleftherias Avenue, Chloraka	8220	Pafos	
CY314022	Co-operative Credit Society Choirokoitias	Choirokoitia	7741	Larnaka	
CY316055	Co-operative Credit Society Choletrion	Choletria	8526	Pafos	
CY316051	Co-operative Credit Society Choulou	Choulou	8552	Pafos	
CY311051	Co-operative Credit Society Daliou	2, Evangelistrias Street, Dali	2540	Nicosia	
CY311019	Co-operative Credit Society Defteras	37, Archiepiskopou Makariou Street, Pano Deftera	2460	Nicosia	
CY311062	Co-operative Credit Society Deneias	Deneia	2675	Nicosia	
CY313006	Co-operative Credit Society Deryneias	12, Filias Street, Deryneia	5380	Famagusta	
CY315062	Co-operative Credit Society Dieronas	Dierona	4564	Limassol	
CY315013	Co-operative Credit Society Doras	Dora	4774	Limassol	
CY315060	Co-operative Credit Society Dorou	Doros	4750	Limassol	
CY314032	Co-operative Credit Society Dromolaxias	2, Solonos Street, Dromolaxia	7020	Larnaka	
CY316027	Co-operative Credit Society Drouseias	4, Synergatismou Street, Drouseia	8700	Pafos	
CY316053	Co-operative Credit Society Drymou	Drymou	8742	Pafos	
CY316062	Co-operative Credit Society Drynias	Drynias	8743	Pafos	
CY315057	Co-operative Credit Society Dymon	Dymes	4873	Limassol	
CY316033	Co-operative Credit Society Empas	161, Nikolaou Ellina Street, Empa	8250	Pafos	
CY311065	Co-operative Credit Society Episkopeiou	17, Griva Digeni Street, Episkopeio	2642	Nicosia	
CY315071	Co-operative Credit Society Episkopis (Lemesou)	Episkopi	4620	Limassol	
CY316010	Co-operative Credit Society Episkopis (Pafou)	Episkopi	8524	Pafos	
CY315040	Co-operative Credit Society Eptagoneias	Eptagoneia	4506	Limassol	
CY311032	Co-operative Credit Society Ergaton	5, Grigori Afxentiou Street, Ergates	2643	Nicosia	
CY315014	Co-operative Credit Society Erimis	14, Nikou Georgiou Street, Erimi	4630	Limassol	
CY311050	Co-operative Credit Society Evrychou	57, Archiepiskopou Makariou III Street, Evrychou	2831	Nicosia	
CY311017	Co-operative Credit Society Farmaka	22, Agias Eirinis Street, Farmakas	2620	Nicosia	
CY315023	Co-operative Credit Society Fasoulas	Fasoula	4551	Limassol	
CY315026	Co-operative Credit Society Foinikarion	Foinikaria	4530	Limassol	
CY315081	Co-operative Credit Society Foiniou	18, Archiepiskopou Makariou Street, Foini	4814	Limassol	
CY313008	Co-operative Credit Society Frenarou	4, Archangelou Michail Street, Frenaros	5350	Famagusta	
CY311034	Co-operative Credit Society Fterikoudiou	Fterikoudi	2758	Nicosia	
CY316015	Co-operative Credit Society Fytis	Fyti	8748	Pafos	
CY316049	Co-operative Credit Society Galatarias	Galataria	8645	Pafos	
CY311063	Co-operative Credit Society Gerakion	Gerakies	2861	Nicosia	
CY311021	Co-operative Credit Society Geriou	3, Athalassis Street, Geri	2201	Nicosia	
CY315068	Co-operative Credit Society Germasogeias	74, Agias Paraskevis Street, Germasogeia	4044	Limassol	

MFI ID	NAME	ADDRESS	POSTAL	CITY	HEAD OFFICE
CY316013	Co-operative Credit Society Geroskipou	20, Archiepiskopou Makariou III Avenue, Geroskipou	8210	Pafos	
CY316035	Co-operative Credit Society Giolou	Giolou	8720	Pafos	
CY316037	Co-operative Credit Society Goudiou	Goudi	8850	Pafos	
CY311008	Co-operative Credit Society Gourriou	34B, Grigori Afxentiou Avenue, Gourri	2615	Nicosia	
CY316056	Co-operative Credit Society Ineias	Ineia	8704	Pafos	
CY311033	Co-operative Credit Society Kaimakliou	66, Agiou Ilarionos Street, Kaimakli	1026	Nicosia	
CY311054	Co-operative Credit Society Kakopetrias-Galatas	19, Archiepiskopou Makariou III Avenue, Kakopetria	2800	Nicosia	
CY314005	Co-operative Credit Society Kalavasou	13, Souliou Street, Kalavassos	7733	Larnaka	
CY316004	Co-operative Credit Society Kallepeias	14, Irakli & Evangelias Dimitriou Street, Kallepeia	8541	Pafos	
CY314034	Co-operative Credit Society Kalou Choriou (Lamakas)	Kalo Chorio	7643	Larnaka	
CY311040	Co-operative Credit Society Kalou Choriou (Oreinis)	3, Agiou Georgiou Square, Kalo Chorio (Oreinis)	2616	Nicosia	
CY311068	Co-operative Credit Society Kampion	Kampia	2644	Nicosia	
CY311060	Co-operative Credit Society Kampou - Tsakistras	Kamos	2863	Nicosia	
CY311057	Co-operative Credit Society Kannavion & Agias Eirinis	Kannavia	2834	Nicosia	
CY316069	Co-operative Credit Society Kannaviou	Kannaviou	8746	Pafos	
CY311012	Co-operative Credit Society Kapedon	14, Griva Digeni Street, Kapedes	2645	Nicosia	
CY315053	Co-operative Credit Society Kapileiou	Kapileio	4544	Limassol	
CY316001	Co-operative Credit Society Kathika	G. Kleanthous Avenue, Kathikas	8573	Pafos	
CY315045	Co-operative Credit Society Kato Amiantou	Kato Amiantos	4810	Limassol	
CY311038	Co-operative Credit Society Kato Monis	Kato Moni	2776	Nicosia	
CY315064	Co-operative Credit Society Kato Mylou	Kato Mylos	4874	Limassol	
CY316058	Co-operative Credit Society Kato Pafou	4 Minoos Street, Kato Pafos	8041	Pafos	
CY315046	Co-operative Credit Society Kato Platron	Kato Platres	4815	Limassol	
CY311035	Co-operative Credit Society Katydaton	Katydata	2835	Nicosia	
CY316014	Co-operative Credit Society Kedaron	Kedares	8626	Pafos	
CY315022	Co-operative Credit Society Kellakiou	Kellaki	4500	Limassol	
CY316017	Co-operative Credit Society Kelokedaron	Kelokedara	8628	Pafos	
CY316025	Co-operative Credit Society Kissonergas	78, Christou Keli Avenue, Kissonerga	8574	Pafos	
CY314026	Co-operative Credit Society Kitiou	2, Synergias Street, Kiti	7550	Larnaka	
CY311007	Co-operative Credit Society Klirou	83, Archiepiskopou Makariou III Avenue, Klirou	2600	Nicosia	
CY315003	Co-operative Credit Society Koilaniou	Koilani	4776	Limassol	
CY316054	Co-operative Credit Society Koilineias	Koilinea	8646	Pafos	
CY316020	Co-operative Credit Society Koilis	7, Panagias Chryseleousis Street, Koili	8543	Pafos	
CY311005	Co-operative Credit Society Kokkinotrimithias	33, Griva Digeni Street, Kokkinotrimithia	2660	Nicosia	
CY315024	Co-operative Credit Society Kolossiou	Kolossi	4632	Limassol	
CY316029	Co-operative Credit Society Konnion	Konnia	8300	Pafos	
CY313007	Co-operative Credit Society Konteas	68, Stratigou Timagia Avenue	6051	Larnaka	
CY311041	Co-operative Credit Society Korakou	8, Apostolou Andrea Street, Korakou	2836	Nicosia	
CY315072	Co-operative Credit Society Korfis	Korfi	4545	Limassol	
CY314004	Co-operative Credit Society Kornou	9-11, Dimokratias Street, Kornos	7640	Larnaka	
CY316026	Co-operative Credit Society Kouklion	16, Apostolou Louka Avenue, Kouklia	8500	Pafos	
CY316064	Co-operative Credit Society Kritou Marottou	Kritou Marottou	8747	Pafos	
CY316045	Co-operative Credit Society Kritou Teras	Kritou Tera	8724	Pafos	
CY315018	Co-operative Credit Society Kyperountas	Kyperounta	4876	Limassol	
CY311028	Co-operative Credit Society Lagouderon	Lagoudera	2753	Nicosia	
CY311023	Co-operative Credit Society Lakatameias	2, Athinas Street, Lakatameia	2310	Nicosia	
CY315066	Co-operative Credit Society Laneias	Laneia	4744	Limassol	
CY316039	Co-operative Credit Society Lasas	Lasa	8740	Pafos	
CY311055	Co-operative Credit Society Latsion	89, Lemesou Avenue, Latsia	2235	Nicosia	
CY311076	Co-operative Credit Society Lefkonoikou	1D, Nikokreontos Street	1066	Nicosia	
CY314017	Co-operative Credit Society Leivadion	2, Ezekia Papaioannou Street, Leivadia	7060	Larnaka	
CY311058	Co-operative Credit Society Leivadion - Alithinou	Leivadia	2754	Nicosia	
CY316067	Co-operative Credit Society Lemonas	Lemona	8545	Pafos	
CY316003	Co-operative Credit Society Letymvou	Letymvou	8546	Pafos	
CY315001	Co-operative Credit Society Limnatiou	Limnatis	4546	Limassol	
CY311049	Co-operative Credit Society Linous - Flasou	Flasou	2845	Nicosia	
CY313004	Co-operative Credit Society Liopetriou	1, Petraki Giallourou Street, Liopetri	5320	Famagusta	
CY315085	Co-operative Credit Society Louvara	Louvaras	4560	Limassol	
CY311009	Co-operative Credit Society Lympion	25, Grigori Afxentiou Street, Lympia	2566	Nicosia	
CY316005	Co-operative Credit Society Lysou	Lyso	8800	Pafos	
CY311006	Co-operative Credit Society Lythrodonta	2, Griva Digeni Avenue, Lythrodontas	2565	Nicosia	
CY313011	Co-operative Credit Society Makrasykas	68, Griva Digeni Avenue	6046	Larnaka	
CY315075	Co-operative Credit Society Malias	Malia	4777	Limassol	

MFI ID	NAME	ADDRESS	POSTAL	CITY	HEAD OFFICE
CY311020	Co-operative Credit Society Mammari	3, Andrea Zakou Street, Mammari	2679	Nicosia	
CY316041	Co-operative Credit Society Mamonion	Mamonion	8600	Pafos	
CY315061	Co-operative Credit Society Mandrion (Lemesou)	Mandria	4778	Limassol	
CY316043	Co-operative Credit Society Marathountas	Marathounta	8520	Pafos	
CY314030	Co-operative Credit Society Maroniou	5, Grigori Afxentiou Street, Maroni	7737	Larnaka	
CY311067	Co-operative Credit Society Mathiati	11, Markou Drakou Street, Mathiatis	2568	Nicosia	
CY314003	Co-operative Credit Society Mazotou	2, 28 Octovriou Street, Mazotos	7577	Larnaka	
CY311014	Co-operative Credit Society Menikou	22A, Agiou Kyprianou Street, Meniko	2728	Nicosia	
CY316044	Co-operative Credit Society Mesa Choriou	Mesa Chorio	8290	Pafos	
CY315021	Co-operative Credit Society Mesa Geitonias	Makedonias and Kallitheas Avenue, Mesa Geitonia	4001	Limassol	
CY316066	Co-operative Credit Society Mesanon	Mesana	8631	Pafos	
CY316046	Co-operative Credit Society Mesogis	8, Michalaki Nikolaou Street, Mesogi	8280	Pafos	
CY316068	Co-operative Credit Society Miliou	Miliou	8726	Pafos	
CY315067	Co-operative Credit Society Monagriou	Monagri	4746	Limassol	
CY315033	Co-operative Credit Society Monagrouliou	Monagrouli	4524	Limassol	
CY315008	Co-operative Credit Society Moniati	3, Archiepiskopou Makariou Street, Moniatis	4747	Limassol	
CY315043	Co-operative Credit Society Monis	Moni	4772	Limassol	
CY315094	Co-operative Credit Society Morfou	120, Agkyras Street	3602	Limassol	
CY314025	Co-operative Credit Society Mosfilotis	8, Dimokratias Street, Mosfiloti	7647	Larnaka	
CY311052	Co-operative Credit Society Moutoulla	Moutoullas	2866	Nicosia	
CY311029	Co-operative Credit Society Mylikouriou	Mylikouri	2864	Nicosia	
CY316024	Co-operative Credit Society Natas	Nata	8525	Pafos	
CY316059	Co-operative Credit Society Neon Dimmaton	Nea Dimmata	8880	Pafos	
CY316036	Co-operative Credit Society Neou Choriou (Pafou)	Neo Chorio	8852	Pafos	
CY311037	Co-operative Credit Society Nikitariou	39, Archiepiskopou Makariou III Street, Nikitari	2777	Nicosia	
CY316063	Co-operative Credit Society Nikokleias	Nikokleia	8505	Pafos	
CY314007	Co-operative Credit Society Odous	Odou	7718	Larnaka	
CY315084	Co-operative Credit Society Omodous "O Timios Stavros"	Omodos	4760	Limassol	
CY314020	Co-operative Credit Society Oras	Ora	7719	Larnaka	
CY314024	Co-operative Credit Society Ormideias	5, Konstantinou Kavafi Street, Ormideia	7530	Larnaka	
CY314002	Co-operative Credit Society Oroklinis	1, Anexartias Street, Oroklini	7040	Larnaka	
CY311015	Co-operative Credit Society Orountas	68, Eirinis Avenue, Orounta	2779	Nicosia	
CY315002	Co-operative Credit Society Pachnas	Pachna	4700	Limassol	
CY316076	Co-operative Credit Society Pachyammou	Pachyamos	2961	Nicosia	
CY311001	Co-operative Credit Society Palaichoriou	Kentriki Plateia, Palaichori	2740	Nicosia	
CY311013	Co-operative Credit Society Palaimetochou	14, Anexartias Street, Palaimetochou	2682	Nicosia	
CY315083	Co-operative Credit Society Palaiofylou	Palaiofylou	4845	Limassol	
CY311048	Co-operative Credit Society Pallouriotissas	7, Kyriakou Kolokasi Street, Pallouriotissa	1622	Nicosia	
CY315028	Co-operative Credit Society Palodeias	Palodeia	4549	Limassol	
CY316052	Co-operative Credit Society Panagias	1 Anexartias Avenue, Panagia	8640	Pafos	
CY316047	Co-operative Credit Society Pano and Kato Akourdaleias	Kato Akourdaleia	8722	Pafos	
CY316031	Co-operative Credit Society Pano Arodon	Pano Arodes	8703	Pafos	
CY315010	Co-operative Credit Society Pano Kividon	Pano Kivides	4715	Limassol	
CY314009	Co-operative Credit Society Pano Lefkaron	2, Ammochostou Street, Pano Lefkara	7700	Larnaka	
CY315036	Co-operative Credit Society Pano Platron	Pano Platres	4820	Limassol	
CY313003	Co-operative Credit Society Paralimniou	4, Griva Digeni Avenue, Paralimni	5281	Famagusta	
CY315096	Co-operative Credit Society Paramaliou	Paramali	4604	Limassol	
CY315056	Co-operative Credit Society Paramithas	Paramitha	4540	Limassol	
CY315042	Co-operative Credit Society Parekkliasis	Parekklesia	4520	Limassol	
CY316022	Co-operative Credit Society Pegeias	Vrysi ton Pegeiotisson Square, Pegeia	8560	Pafos	
CY315025	Co-operative Credit Society Pelendriou	35, Archiepiskopou Makariou Street, Pelendri	4878	Limassol	
CY315073	Co-operative Credit Society Pentakomou	Pentakomo	4528	Limassol	
CY316012	Co-operative Credit Society Pentalias	Pentalia	8650	Pafos	
CY311010	Co-operative Credit Society Pera Choriou	16, Eirinis Avenue, Pera Chorio	2572	Nicosia	
CY311011	Co-operative Credit Society Pera Oreinis	1, Kosta Stavrinou Sottou Street, Pera Oreinis	2650	Nicosia	
CY315065	Co-operative Credit Society Pera Pediou	Pera Pedi	4779	Limassol	
CY311069	Co-operative Credit Society Peristeronas (Nicosia)	Peristerona	2731	Nicosia	
CY316040	Co-operative Credit Society Peristeronas (Pafou)	18, Eleftherias Street, Peristerona	8810	Pafos	
CY314019	Co-operative Credit Society Perivolion	44B, Ezekia Papaioannou Street, Perivolia	7560	Larnaka	
CY315030	Co-operative Credit Society Pissouriou	16, Platias Street, Pissouri	4607	Limassol	
CY311003	Co-operative Credit Society Platanistasas	Platanistasa	2755	Nicosia	
CY315074	Co-operative Credit Society Polemidion	14, Dromos Ar. 1, Polemidia	4157	Limassol	
CY316002	Co-operative Credit Society Polemiou	60, Archiepiskopou Makariou Avenue, Polemi	8549	Pafos	
CY316009	Co-operative Credit Society Poleos Chrysochous	1, Kyproleontos Street, Poli Chrysochous	8820	Pafos	

MFI ID	NAME	ADDRESS	POSTAL	CITY	HEAD OFFICE
CY311066	Co-operative Credit Society Politikou	1, Tamassou Avenue, Politiko	2651	Nicosia	
CY311025	Co-operative Credit Society Polystypou	Polystypos	2756	Nicosia	
CY316028	Co-operative Credit Society Pomou	Pomos	8870	Pafos	
CY311064	Co-operative Credit Society Potamias	4, Pyroiou Street, Potamia	2573	Nicosia	
CY311045	Co-operative Credit Society Potamiou	31A, Agiou Georgiou Street, Potami	2780	Nicosia	
CY315047	Co-operative Credit Society Potamiou	Potamiou	4780	Limassol	
CY315059	Co-operative Credit Society Potamitissas	Potamitissa	4879	Limassol	
CY315054	Co-operative Credit Society Prastiou (Avdimou)	Prastio, Avdimou	4601	Limassol	
CY315044	Co-operative Credit Society Prastiou (Kellakiou)	Prastio, Kellakiou	4505	Limassol	
CY315079	Co-operative Credit Society Prodromou	Prodromos	4840	Limassol	
CY314035	Co-operative Credit Society Psematismenou	Psematismenos	7743	Larnaka	
CY314010	Co-operative Credit Society Psevda	Psevdas	7649	Larnaka	
CY311046	Co-operative Credit Society Psimolofou	2, Griva Digeni Street, Psimolofou	2630	Nicosia	
CY314014	Co-operative Credit Society Pylas	Pyla	7080	Larnaka	
CY314021	Co-operative Credit Society Pyrgon	Pyrga	7648	Larnaka	
CY316077	Co-operative Credit Society Pyrgou (Tillirias)	1, Nikola Pilidi Street, Kato Pyrgos	2940	Nicosia	
CY315050	Co-operative Credit Society Pyrgou Lemesou	Pyrgos	4529	Limassol	
CY316023	Co-operative Credit Society Salamiou	Salamiou	8620	Pafos	
CY311022	Co-operative Credit Society Sias	7, Griva Digeni Street, Sia	2574	Nicosia	
CY315006	Co-operative Credit Society Silikou	Silikou	4742	Limassol	
CY316060	Co-operative Credit Society Simou	Simou	8812	Pafos	
CY311070	Co-operative Credit Society Sina Orous	Sina Oros	2839	Nicosia	
CY314023	Co-operative Credit Society Skarinou	Skarinou	7731	Larnaka	
CY315076	Co-operative Credit Society Sotiras (Lemesou)	Sotira	4633	Limassol	
CY313002	Co-operative Credit Society Sotiras Ammochostou	3, Eleftherias Square, Sotira	5390	Famagusta	
CY315090	Co-operative Credit Society Souniou-Zanakias	Souni-Zanakia	4717	Limassol	
CY311056	Co-operative Credit Society Spilion	Spilia	2841	Nicosia	
CY315080	Co-operative Credit Society Spitalliou	Spitalli	4550	Limassol	
CY316016	Co-operative Credit Society Statou-Agiou Fotiou	Statos - Agios Fotios	8651	Pafos	
CY316007	Co-operative Credit Society Stroumpiou	2, Dionysiou Street, Kato Stroumpi	8550	Pafos	
CY311024	Co-operative Credit Society Strovoulou	80A, Archiepiskopou Kyprianou Street, Strovolos	2059	Nicosia	
CY315070	Co-operative Credit Society Sykopetras	Sykopetra	4569	Limassol	
CY316008	Co-operative Credit Society Talas	12, Archiepiskopou Makariou III Avenue, Tala	8577	Pafos	
CY311061	Co-operative Credit Society Temvria	Temvria	2842	Nicosia	
CY314018	Co-operative Credit Society Tersefanou	2, Archiepiskopou Makariou Street, Tersefanou	7562	Larnaka	
CY316038	Co-operative Credit Society Theletras	Theletra	8723	Pafos	
CY316065	Co-operative Credit Society Timis	Timi	8507	Pafos	
CY314031	Co-operative Credit Society Tochnis	Tochni	7740	Larnaka	
CY315052	Co-operative Credit Society Trachoniou	47, Konstantinou and Evripidou Avenue, Trachoni	4651	Limassol	
CY316018	Co-operative Credit Society Trachypedoulas	Trachypedoula	8608	Pafos	
CY316042	Co-operative Credit Society Tremithousas	Tremithousa	8270	Pafos	
CY315032	Co-operative Credit Society Trimiklinis	64, Panagias Eleousis Street, Trimiklini	4730	Limassol	
CY315048	Co-operative Credit Society Trion Elion	Treis Elies	4846	Limassol	
CY314008	Co-operative Credit Society Troullon	2, Plateia Agiou Mama, Troulloi	7505	Larnaka	
CY316006	Co-operative Credit Society Tsadas	2, Eleftherias Square, Tsada	8540	Pafos	
CY315063	Co-operative Credit Society Vasas (Koilaniou)	Vasa Koilaniou	4771	Limassol	
CY315058	Co-operative Credit Society Vasas-Sanida (Kellakiou)	Vasa Kellakiou	4504	Limassol	
CY314027	Co-operative Credit Society Vavatsinias	Vavatsinia	7712	Larnaka	
CY315009	Co-operative Credit Society Vouniou	Vouni	4772	Limassol	
CY311036	Co-operative Credit Society Vyzakias	2A, Anexartias Street, Vyzakia	2774	Nicosia	
CY314015	Co-operative Credit Society Xylofagou	17, 1 Apriliou Street, Xylofagou	7520	Larnaka	
CY314013	Co-operative Credit Society Xylyotymvou	101, Archiepiskopou Makariou III Street, Xylyotymvou	7510	Larnaka	
CY311077	Co-operative Credit Society Yialousas	1A Ypatias, Strovolos	2014	Nicosia	
CY315027	Co-operative Credit Society Ypsona-Lofou	74, Archiepiskopou Makariou Street, Ypsonas	4180	Limassol	
CY315034	Co-operative Credit Society Zakakiou	247C, Frangklinou Rousvelt Street, Zakaki	3046	Limassol	
CY315304	Co-operative Grocery Pelendriou Ltd	15, Archiepiskopou Makariou Street, Pelendri	4878	Limassol	
CY314205	Co-operative Organisation "Women's Initiative" Cyprus Ltd	30, Pavlou Valdaseridi Street	6018	Larnaka	
CY313201	Co-operative Savings Society Achnas Ltd	Griva Digeni Avenue, Dasaki Achnas	5523	Famagusta	
CY311240	Co-operative Savings Society Agias Marinas, Kormakiti, Karpaseias, Asomatou (AMKKA) Ltd	8, Agiou Marona Street	1010	Nicosia	
CY311211	Co-operative Savings Society Agiou Dometiou Ltd	10-12, Grigori Afxentiou Street, Agios Dometios	1311	Nicosia	
CY315213	Co-operative Savings Society Customs Clearers (S.Y.T.E.K.) Ltd	Limassol Harbour	3302	Limassol	

MFID	NAME	ADDRESS	POSTAL	CITY	HEAD OFFICE
CY311219	Co-operative Savings Society CYBARCO Employees Ltd	10, Tefkrou Anthia Street, Dali Industrial Area	1511	Nicosia	
CY311213	Co-operative Savings Society CyBC Employees Ltd	CyBC, RIK Avenue, Aglangia	2120	Nicosia	
CY311217	Co-operative Savings Society Cyprus Airways Employees Ltd	21, Alkaiou Street, Egkomi	2404	Nicosia	
CY311229	Co-operative Savings Society Cyprus Army Members Ltd	8, Efesou Street, Aglangia	2112	Nicosia	
CY311223	Co-operative Savings Society Cyprus Banks Employees Ltd	8, Prevezis Street	1065	Nicosia	
CY311224	Co-operative Savings Society Cyprus Civil Aviation Employees Ltd	2, Viantos Street	1080	Nicosia	
CY311228	Co-operative Savings Society Cyprus Civil Employees Ltd	8E, Foti Pitta Street	1065	Nicosia	
CY311212	Co-operative Savings Society Cyprus Electricity Authority Employees Ltd	2, Atho Street	1087	Nicosia	
CY311233	Co-operative Savings Society Cyprus Employees (STEK) Ltd	14A, Simonidou Street	1045	Nicosia	
CY311220	Co-operative Savings Society Cyprus Grain Commission Employees Ltd	15, Kypranoros Street	1061	Nicosia	
CY315207	Co-operative Savings Society Cyprus Hotels Employees Ltd	41B, Thessalonikis Street	3303	Limassol	
CY311208	Co-operative Savings Society Cyprus Policemen Ltd	2, Lefkonos Street, Aglangia	2122	Nicosia	
CY315209	Co-operative Savings Society Cyprus Port Authority Employees Ltd	Limassol Harbour	3302	Limassol	
CY311215	Co-operative Savings Society Cyprus Prison Guards Ltd	2, Norman Street	1702	Nicosia	
CY311231	Co-operative Savings Society Cyprus Private Sector Employees (SYTIEK) Ltd	11, Strovolou Avenue	2018	Nicosia	
CY311225	Co-operative Savings Society Cyprus Public Hospitals Employees Ltd	19, 28 Oktovriou Street, Strovolos	2012	Nicosia	
CY311206	Co-operative Savings Society Cyprus Shopowners Ltd	12, Stasandrou Street	1060	Nicosia	
CY311227	Co-operative Savings Society Cyprus Tourism Organisation Employees Ltd	19, Lemesou Avenue, Aglangia	2112	Nicosia	
CY311210	Co-operative Savings Society CYTA Employees Ltd	24A, Foti Pitta Street, Strovolos	2015	Nicosia	
CY311214	Co-operative Savings Society Egkomi (Nicosia) Ltd	38, Archiepiskopou Makariou III Avenue, Egkomi	2430	Nicosia	
CY311222	Co-operative Savings Society EME Employees and Workers Ltd	1A, Kyriakou Matsi Street	1082	Nicosia	
CY315210	Co-operative Savings Society ESEL Employees (STYEL) Ltd	13, Gladstonos and Agias Fylaxeos Street	3041	Limassol	
CY311234	Co-operative Savings Society Estate Agents Ltd	40, Evagorou Avenue	1097	Nicosia	
CY311216	Co-operative Savings Society Greek Secondary Education Teachers (STELMEK) Ltd	7, Grigori Afxentiou Street	1504	Nicosia	
CY311306	Co-operative Savings Society Kalianon Ltd	Kaliana	2832	Nicosia	
CY311204	Co-operative Savings Society Kalopanagiotis Ltd	Kalopanagiotis	2862	Nicosia	
CY315201	Co-operative Savings Society Kaminarian Ltd	Kaminaria	4843	Limassol	
CY313202	Co-operative Savings Society Karpaseias Ltd	12, Apostolidou Street	6021	Larnaka	
CY313203	Co-operative Savings Society Kato Varosion Ltd	16-18, Archiepiskopou Kyprianou Avenue	6016	Larnaka	
CY315208	Co-operative Savings Society KEO Workers & Employees Ltd	1, Fragklinou Rousvelt Street	3602	Limassol	
CY311237	Co-operative Savings Society Keryneia Civil Servants Ltd	5, Agiou Kendea Street, Archangelos	2055	Nicosia	
CY311236	Co-operative Savings Society Kythrea Area Ltd	18, Andrea Souroukli Street, Dasoupoli	2024	Nicosia	
CY311209	Co-operative Savings Society Laiko Kafekoptio Employees Ltd	3, Ipparchou Street	1513	Nicosia	
CY314203	Co-operative Savings Society Larnaka American Academy Teachers Ltd	Grigori Afxentiou Avenue	6301	Larnaka	
CY314201	Co-operative Savings Society Larnaka Civil Servants Ltd	Kilkis and 13 Kosti Palama Corner	6307	Larnaka	
CY314202	Co-operative Savings Society Larnaka Council Employees Ltd	16, Athinon Avenue	6014	Larnaka	
CY314204	Co-operative Savings Society Larnakas Ltd	7, Thessalonikis Avenue	6035	Larnaka	
CY311232	Co-operative Savings Society Lawyers Ltd	4, Annis Komnini Street	1060	Nicosia	
CY315203	Co-operative Savings Society Lemesou Ltd	97, Gladstonos Street	3032	Limassol	
CY315202	Co-operative Savings Society Lemithou Ltd	Lemithou	4844	Limassol	
CY315206	Co-operative Savings Society Limassol - Paphos Co-op Employees Ltd	11A, Gladstonos and Mykinon Street	3022	Limassol	
CY315205	Co-operative Savings Society Limassol Civil Servants Ltd	42, Agias Fylaxeos Street	3603	Limassol	
CY315204	Co-operative Savings Society Limassol Council Employees Ltd	21, Ifigeneias Street	3036	Limassol	
CY313301	Co-operative Savings Society Lysis Ltd	9, Perikleous Street	6021	Larnaka	
CY311201	Co-operative Savings Society Nicosia Civil Servants Ltd	23, Themistokli Dervi and Florinis Street	1646	Nicosia	
CY311207	Co-operative Savings Society Nicosia Co-op Employees Ltd	8, Grigori Afxentiou Avenue	1389	Nicosia	

MFI ID	NAME	ADDRESS	POSTAL	CITY	HEAD OFFICE
CY311235	Co-operative Savings Society Nicosia Custom Agents (STATEPEL) Ltd	15C, Androkleous Street	1061	Nicosia	
CY311205	Co-operative Savings Society Nicosia Municipal Employees Ltd	Nicosia City Hall, Plateia Eleftherias	1500	Nicosia	
CY311230	Co-operative Savings Society of Employees of the Department of Land Consolidation Ltd	131, Prodromou Street, Strovolos	1419	Nicosia	
CY311221	Co-operative Savings Society of Petroleum Companies Employees Ltd	14-18, Vasilissis Freiderikis Street	1066	Nicosia	
CY316202	Co-operative Savings Society Pafos Hotels Employees Ltd	13, Tepeleniou Street	8100	Pafos	
CY311202	Co-operative Savings Society Pedoula Ltd	Pedoulas	2850	Nicosia	
CY311238	Co-operative Savings Society Polyteknon Ltd	7, Stasandrou Street	1060	Nicosia	
CY311203	Co-operative Savings Society Primary Education Teachers Ltd	18, Archiepiskopou Makariou III Avenue	1065	Nicosia	
CY311239	Co-operative Savings Society Scientist Engineers Ltd	23, Themistokleous Dervi and Florinis Street	1646	Nicosia	
CY315212	Co-operative Savings Society Self Employed (S.T.A.E.) Ltd	20, Louki Akrita Street	3030	Limassol	
CY311218	Co-operative Savings Society Water Board of Nicosia Employees Ltd	84, Athalassas Avenue, Strovolos	1515	Nicosia	
CY314206	Co-operative Savings Society Young's People Support Ltd	8-9 Meli Nikolaidi, Iakovou Portgate	6017	Larnaka	
CY316070	Co-operative Society Agiou Georgiou Paphou Refugees	Agios Georgios Kelokedaron	8607	Pafos	
CY316075	Co-operative Society Agiou Ioanni Paphou Refugees	Agios Ioannis, Salamiou	8621	Pafos	
CY316073	Co-operative Society Agiou Nicolaou Paphou Refugees	Agios Nikolaos	8623	Pafos	
CY315086	Co-operative Society Alektora Refugees	Alektora	4602	Limassol	
CY315088	Co-operative Society Avdimou Refugees	Avdimou	4600	Limassol	
CY315093	Co-operative Society Gerasas Winery	Gerasa	4543	Limassol	
CY315091	Co-operative Society Kalou Choriou Lemesou Vinegrowers	Kalo Chorio	4566	Limassol	
CY315087	Co-operative Society Kantou Refugees	Kantou	4631	Limassol	
CY314036	Co-operative Society Kellion Refugees	Kellia	7503	Larnaka	
CY314039	Co-operative Society Kivisiliou Refugees	2, Griva Digeni Street, Kivisili	7575	Larnaka	
CY314038	Co-operative Society Kofinou Refugees	Kofinou	7735	Larnaka	
CY316071	Co-operative Society Mandrion Paphou Refugees	Mandria	8504	Pafos	
CY314040	Co-operative Society Meneou Refugees	56, Akropoleos Avenue, Meneou	7000	Larnaka	
CY311075	Co-operative Society of General Services Mitsero	1, Archangelou Michail Street, Mitsero	2622	Nicosia	
CY311074	Co-operative Society of General Services Tseriou	40, Strovolou Avenue, Tseri	2480	Nicosia	
CY311071	Co-operative Society of Kotsiatis-Marki Refugees	Kotsiatis	2564	Nicosia	
CY315089	Co-operative Society Sinikismos Kolossiou Refugees	Sinikismos Kolossiou	4636	Limassol	
CY316074	Co-operative Society Stavrokonnou Refugees	Stavrokonnou	8601	Pafos	
CY316072	Co-operative Society Timis Refugees	2, Kato Vrysi Street, Timi	8507	Pafos	
CY315092	Co-operative Society Zoopigis Vinegrowers	Zoopigi	4565	Limassol	
CY130014	Credit Libanais SAL	206, Archiepiskopou Makariou III Avenue	3030	Limassol	LB Credit Libanais SAL
CY130015	Credit Suisse First Boston (Cyprus) Ltd	199, Christodoulou Chatzipavliou Street	3036	Limassol	
CY130016	DePfa Investment Bank Ltd	178, Athalassis Avenue	2025	Nicosia	
CY110004	Euroinvestment and Finance Ltd	20, Agias Paraskevis Street	2002	Nicosia	
CY130017	Federal Bank of the Middle East Ltd	90, Archiepiskopou Makariou III Avenue	1077	Nicosia	KY Federal Bank of the Middle East Ltd
CY130018	First Investment Bank Ltd	39, Dimofontos Street	1075	Nicosia	BG First Investment Bank Ltd
CY110005	Hellenic Bank Ltd	92, Digeni Akrita Avenue	1061	Nicosia	
CY110006	Housing Finance Corporation	41, Themistokleous Dervi Street	1066	Nicosia	
CY130019	HSBC Republic Bank (Cyprus) Limited	7, Dositheou Street	1071	Nicosia	
CY130020	Industrial Commercial AvtoVAZbank	301A, Agiou Andreou Street	3035	Limassol	RU Industrial Commercial AvtoVAZbank
CY130021	Joint Stock Commercial Agroindustrial Construction Bank 'JSC ASB - Bank'	17, Leontiou Street	3022	Limassol	RU Joint Stock Commercial Agroindustrial Construction Bank 'JSC ASB - Bank'
CY130029	Joint-Stock Commercial Bank "Promsvyazbank"	c/o Messrs Polakis Sarris & Co., Lawyers, 36 Vyronos Avenue	1096	Nicosia	RU Joint-Stock Commercial Bank "Promsvyazbank"
CY130030	Jordan Kuwait Bank PLC	28 Oktovriou Street	3728	Limassol	JO Jordan Kuwait Bank PLC
CY130022	Jordan National Bank plc	1, Anexartiasias Street	3036	Limassol	JO Jordan National Bank plc
CY130023	Lebanon and Gulf Bank SAL	Grigori Afxentiou and Archiepiskopou Makariou III Avenue	6017	Larnaka	LB Lebanon and Gulf Bank SAL
CY110007	Mortgage Bank of Cyprus Ltd	51, Stasinou Street, Strovolos	2002	Nicosia	
CY110008	National Bank of Greece (Cyprus) Ltd	15, Archiepiskopou Makariou III Avenue	1065	Nicosia	
CY316201	Pafos Greek Co-operative Savings Society Ltd	5, Kennenty Square	8101	Pafos	
CY110014	Pancyprian Finance Corporation Ltd	66, Griva Digeni Avenue	1507	Nicosia	

MFI ID	NAME	ADDRESS	POSTAL	CITY	HEAD OFFICE
CY130026	Privatbank Commercial Bank	3, Kallipoleos Street	1055	Nicosia	UA Privatbank Commercial Bank
CY130027	Russian Commercial Bank (Cyprus) Ltd	2, Amathountos Street	3105	Limassol	
CY140001	Safra Bank (Cyprus) Ltd	c/o KPMG Peat Marwick, Certified Public Accountants, 10, Mnasiadou Street	1065	Nicosia	
CY110009	Société Générale Cyprus Ltd	7-9, Griva Digeni Avenue	1082	Nicosia	
CY130028	Société Générale Cyprus Ltd	7-9, Griva Digeni Avenue	1082	Nicosia	
CY140002	Société Générale Financial Products (Cyprus) Ltd	224, Archiepiskopou Makariou III Avenue	3030	Limassol	
CY110012	The Cyprus Development Bank Ltd	50, Archiepiskopou Makariou III Avenue	1065	Nicosia	
CY110010	The Cyprus Popular Bank Ltd	154, Lemesou Avenue	2025	Nicosia	
CY110011	Universal Bank Ltd	85, Digeni Akrita Avenue	1070	Nicosia	

Total number of Credit Institutions : 406

TOTAL number of Monetary Financial Institutions in Cyprus : 407

MFID	NAME	ADDRESS	POSTAL	CITY	HEAD OFFICE
CZECH REPUBLIC					
Central Banks					
CZ48136450	Česká národní banka	Na Příkopě 28	115 03	Praha 1	
Total number of Central Banks : 1					
Credit Institutions					
CZ25005111	1. Severočeská družstevní záložna	Křížová 24	405 01	Děčín I.	
CZ63492555	1. Třebíčská záložna, spořitelní a úvěrní družstvo	Hasskova 22	674 01	Třebíč	
CZ25258656	1. úvěrní družstvo Chotěboř	Krále Jana 1713	583 01	Chotěboř	
CZ25072285	1. Vojenská družstevní záložna	Tychonova 1	160 00	Praha 6 - Dejvice	
CZ25107364	1. Vzájemná družstevní záložna Církve československé husitské	Wuchtlerova 5	166 26	Praha 6 - Dejvice	
CZ47607921	ABN AMRO Bank N. V.	Lazarská 3	111 21	Praha 1	NL ABN AMRO Bank N. V.
CZ25834363	ALCATRAZ Záložna - spořitelní a úvěrní družstvo	Veleslavínova 1	746 01	Opava	
CZ26459515	ALFA - družstevní záložna	Václavské nám. 17/834	110 00	Praha 1	
CZ25833693	Beskydská finanční - spořitelní a úvěrní družstvo	Staroměstská 534	739 61	Třinec - Staré Město	
CZ16190891	Citibank a. s.	Evropská 178	166 40	Praha 6	
CZ47610921	COMMERZBANK Aktiengesellschaft, pobočka Praha	Jugoslávská 1	120 21	Praha 2	DE Commerzbank AG
CZ25326104	CONCORDIA Credit, družstevní záložna	Ame Nováka 4	602 00	Brno	
CZ26152207	Credit - Sparkasse, družstevní záložna	U Vysočanského pivovaru 9/704	190 00	Praha 9	
CZ45798435	CREDIT LYONNAIS BANK PRAHA, a. s.	Ovocný trh 8	117 19	Praha 1	
CZ25134124	Čáslavská družstevní záložna	Klimenta Čermáka 109	286 01	Čáslav	
CZ63078333	Česká exportní banka, a. s.	Vodičkova 34	110 00	Praha 1	
CZ45244782	Česká spořitelna, a. s.	Olbrachtova 1929/62	140 00	Praha 4	
CZ25744208	Česko - švýcarská družstevní záložna, družstvo	Ostrovského 16	150 00	Praha 5	
CZ25916882	Českomoravská družstevní záložna - spořitelní a úvěrní družstvo	Na Hrádku 2580	530 02	Pardubice	
CZ13584324	Českomoravská hypoteční banka, a. s.	Budějovická 409/1	140 00	Praha 4 - Pankrác	
CZ49241397	Českomoravská stavební spořitelna, akciová společnost	Vinohradská 3218/169	100 17	Praha 10	
CZ44848943	Českomoravská záruční a rozvojová banka, a. s.	Jeruzalémská 4	110 21	Praha 1	
CZ00001350	Československá obchodní banka, a. s.	Na Příkopě 14	115 20	Praha 1	
CZ60433566	Deutsche Bank Aktiengesellschaft Filiale Prag, organizační složka	Jungmannova 34	111 21	Praha 1	DE Deutsche Bank AG
CZ44851286	Dresdner Bank CZ a. s.	Vítězná 1	150 00	Praha 5	
CZ64946649	Družstevní záložna Kredit	Senovážné náměstí 24	116 47	Praha 1	
CZ63475332	Družstevní záložna PRIA	Vranovská 19	614 01	Brno	
CZ64946835	Družstevní záložna PSD	Kolmá 5	190 00	Praha 9	
CZ25053892	Družstevní záložna UNIBON	Novovysočanská 29	190 00	Praha 9	
CZ25258257	Družstevní záložna v Přelouči	Hradecká 40	535 01	Přelouč	
CZ25795295	DZ NOVA, družstevní záložna	Táboritká 23	130 87	Praha 3	
CZ25783301	DZ SPARTA, družstevní záložna	Táboritká 23	130 87	Praha 3	
CZ00562246	eBanka, a. s.	Na Příkopě 19	117 19	Praha 1	
CZ25782991	ERSTE SPAR - UND KREDITANSTALT, družstevní záložna	Jana Masaryka 23/364	120 00	Praha 2	
CZ25780450	FIDELITY, družstevní záložna	Táboritká 1000/23	130 00	Praha 3	
CZ64946843	FIO, družstevní záložna	Senovážné náměstí 24	116 47	Praha 1	
CZ25672720	GE Capital Bank, a. s.	Hybernská 18	110 00	Praha 1	
CZ25316745	Horácká družstevní záložna	Bedřicha Václavka 14	674 01	Třebíč	
CZ25258818	Hradecká kampelička, družstevní záložna	Všehrdova 194	500 02	Hradec Králové	
CZ65997212	HSBC Bank plc - pobočka Praha	Millenium Plaza, V Celnici 10	117 21	Praha 1	GB HSBC Bank plc
CZ64948242	HVB Bank Czech Republic a. s.	Náměstí Republiky 3a/č. p. 2090	110 00	Praha 1	
CZ61858251	HYPO stavební spořitelna a. s.	Opletalova 29	111 00	Praha 1	
CZ47116102	IC Banka, a. s.	Palackého 1	111 21	Praha 1	
CZ49279866	ING Bank N. V.	IBC Pobřežní 3	186 00	Praha 8	NL ING Bank N. V.
CZ14893649	Interbanka, akciová společnost	Václavské náměstí 40	110 00	Praha 1	
CZ45316619	IP banka, a. s.	Senovážné nám. 32	114 03	Praha 1	
CZ47115378	J & T Banka, a. s.	Pobřežní 3	186 00	Praha 8	
CZ25272136	KAMPELIČKA družstevní záložna HEŘMANŮV MĚSTEC	Havlíčkova 304	538 03	Heřmanův Městec	
CZ25917935	KAMPELIČKA spořitelní a úvěrní družstvo	Ostrovní 27	561 64	Jablunné nad Orlicí	
CZ45317054	Komerční banka, a. s.	Na Příkopě 33 čp. 969	114 07	Praha 1	
CZ26156245	Komerční spořitelní a úvěrní družstvo DOMOV	Uherská 618	190 17	Praha 9 - Vinoř	
CZ25753363	Koruna spořitelní a úvěrní družstvo	Československé nám. 1321	293 01	Mladá Boleslav	
CZ25571150	Metropolitní spořitelní družstvo	Orlí 3	602 00	Brno	

MFI ID	NAME	ADDRESS	POSTAL	CITY	HEAD OFFICE
CZ25307835	Moravský Peněžní Ústav - úvěrní družstvo	Březová 200	763 15	Březová	
CZ25632060	Národní družstevní záložna	Nám. Republiky 5	110 00	Praha 1	
CZ25594192	Nová Rodinná záložna, spořitelni a úvěrní družstvo	Krátkého 4/250	190 00	Praha 9 - Vysočany	
CZ25560433	ODZ, obecní družstevní záložna	Zeiberlichova 48	644 00	Brno	
CZ47715677	Plzeňská banka a. s.	nám. Republiky 16	306 22	Plzeň	
CZ63083868	Podnikatelská regionální družstevní záložna, družstvo	Štítkova 1	110 00	Praha 1	
CZ25296248	PODZVIČINSKÁ KAMPELIČKA	Úhlejev 50	507 71	Miletín	
CZ25113135	Povltavská družstevní záložna	Pátkova 3	180 00	Praha 8	
CZ25536991	Privátní Peněžní Ústav - úvěrní družstvo	Nám. Míru 186	760 01	Zlín	
CZ25830601	Prokešova družstevní záložna	Podmolova 19	702 00	Ostrava - Přívoz	
CZ25828215	První česká záložna, spořitelni a úvěrní družstvo	Dr. Šmerala 2	702 00	Ostrava 1	
CZ47116129	První městská banka, a. s.	Malé náměstí 11	110 00	Praha 1	
CZ25564161	První odborové spořitelni a úvěrní družstvo	Malinovského nám. 4	602 00	Brno	
CZ64508889	První slovácké spořitelni družstvo	Františkánská 1241	686 01	Uherské Hradiště	
CZ25792661	První společná družstevní záložna	Petřinská 5	150 00	Praha 5	
CZ49241257	Raiffeisen stavební spořitelna a. s.	Koněvova 2747/99	130 45	Praha 3 - Žižkov	
CZ49240901	Raiffeisenbank a. s.	Vodičkova 38	111 21	Praha 1	
CZ00671126	Raiffeisenbank im Stiftland eG pobočka Cheb, odštěpný závod	ul. 26. dubna 9	350 11	Cheb	DE Raiffeisenbank im Stiftland eG
CZ63494256	REGINA, družstevní záložna, družstvo	Divadelní 6	760 01	Zlín	
CZ63494167	Rodinná záložna, spořitelni a úvěrní družstvo	Náměstí ČSA 43	676 00	Moravské Budějovice	
CZ64947416	Slávia, družstevní záložna	Nad údolím 499/9	140 00	Praha 4	
CZ25352351	Slezské spořitelni a úvěrní družstvo	Gudřichova 93	747 41	Hradec n. Moravicí	
CZ67364713	SOCIETE GENERALE, pobočka Praha	Pobřežní 3	186 00	Praha 8	FR Société Générale
CZ60826908	Sparkasse Mühlviertel - West banka a. s., pobočka České Budějovice	nám. Přemysla Otakara II. č. 6/3	370 01	České Budějovice	AT Sparkasse Mühlviertel-West Bank AG
CZ26137755	Spořitelni a úvěrní družstvo Royal Savings and Loans	Staropramenná 728/3	150 00	Praha 5	
CZ25778722	Spořitelni a úvěrní družstvo SVATOPLUK	Sokolská 68/1576	120 00	Praha 2	
CZ25751816	Spořitelni družstvo DOMINIK	V Zahradách 609	252 62	Horoměřice	
CZ60197609	Stavební spořitelna České spořitelny, a. s.	Pplk. Sochora 27	170 13	Praha 7	
CZ41034261	Union banka, a. s.	ul. 30.dubna 35	702 00	Ostrava	
CZ25791583	Úvěrní družstvo PDW, Praha	Nad Opatovem 2140/2	149 00	Praha 4	
CZ26164701	VARIOM družstevní záložna	Lobeč 83	276 01	Mělník	
CZ25582674	Včelička družstevní záložna	Myslivní 23	623 00	Brno	
CZ64946851	Vinohradská vzájemná družstevní záložna	Vinohradská 105	130 00	Praha 3	
CZ25935011	VIP družstevní záložna	Velké nám. 147	500 02	Hradec Králové	
CZ25083325	Volksbank CZ, a. s.	M-Palác, Heršpická 5	658 26	Brno	
CZ60192852	Všeobecná stavební spořitelna Komerční banky, a. s.	Bělehradská 128/222	120 21	Praha 2	
CZ48550019	Všeobecná úverová banka, a. s., pobočka Praha	Celetná 31	111 21	Praha 1	SK Všeobecná úverová banka, a. s.
CZ26145260	Všeobecné spořitelni a úvěrní družstvo GARANT PLUS	Žateckých 1224/12	140 00	Praha 4	
CZ49060724	Waldviertler Sparkasse von 1842 pobočka	Klásterská 126/II	377 01	Jindřichův Hradec	AT Waldviertler Sparkasse von 1842
CZ47115289	Wüstenrot - stavební spořitelna a. s.	Janáčkovo nábřeží 41	150 00	Praha 5	
CZ25047604	Zemská záložna - spořitelni a úvěrní družstvo	U pivovarské zahrady 18	400 07	Ústí n. L.	
CZ64947025	Zlatá družstevní záložna	Letenská 17	118 06	Praha 1	
CZ00001368	Živnostenská banka, a. s.	Na Příkopě 20	113 80	Praha 1	

Total number of Credit Institutions : 96

Money Market Funds

CZ90028499	1. IN - Fond peněžního trhu, otevřený podílový fond První investiční společnosti, a. s.	Bělehradská 110	120 00	Praha 2	
CZ60165316	ČSOB český peněžní trh, OB Invest, investiční společnost, a.s., otevřený podílový fond	Miličova 6	130 00	Praha 3 - Žižkov	
CZ90040286	Fond peněžního trhu otevřený podílový fond KIS a. s. kapitálové investiční společnosti České pojišťovny	nám. Hrdinů 4	140 21	Praha 4	
CZ90014269	IKS peněžní trh, otevřený podílový fond Investiční kapitálové společnosti KB, a.s.	Dlouhá 34	110 15	Praha 1	
CZ90033425	Investiční společnost České spořitelny, a. s., MERKUR - otevřený podílový fond	Řásnovka 12	110 15	Praha 1	
CZ90011367	Investiční společnost České spořitelny, a. s., SPOROINVEST - otevřený podílový fond	Řásnovka 12	110 15	Praha 1	
CZ49466909	J & T Asset Management, IS, a. s., PERSPEKTIVA - P otevřený podílový fond peněžního trhu	Pobřežní 3	186 00	Praha 8	
CZ90020587	Růstový OPF CitiMoney Czech Crown Fund, Citicorp investiční společnost, a.s.	Evropská 178	166 70	Praha 6	

MFI ID	NAME	ADDRESS	POSTAL	CITY	HEAD OFFICE
CZ49593838	Union peněžní trh, Investiční společnost Union, a.s., otevřený podílový fond	Gorkého 2	702 00	Ostrava 1	
CZ90020072	Živnobanka - Sporokonto investiční společnosti ŽB - Trust, a.s., otevřený podílový fond	Na Příkopě 15	110 00	Praha 1	

Total number of Money Market Funds : 10

TOTAL number of Monetary Financial Institutions in Czech Republic : 107

MFI ID	NAME	ADDRESS	POSTAL	CITY	HEAD OFFICE
ESTONIA					
Central Banks					
EE01000500	Eesti Pank	Estonia pst 13	15095	Tallinn	
Total number of Central Banks : 1					
Credit Institutions					
EE10237832	Eesti Krediidipank	Narva mnt 4	15014	Tallinn	
EE10004252	Eesti Ühispank	Tornimäe 2	15010	Tallinn	
EE10060701	Hansapank	Liivalaia 8	15040	Tallinn	
EE10221469	Merita Bank PLC. Tallinna filiaal	Hobujaama 4	15068	Tallinn	FI Nordea Bank Finland Abp
EE10586461	Preatoni Pank	Roosikrantsi 2	10119	Tallinn	
EE10040839	Sampo Pank	Narva mnt 11	15015	Tallinn	
EE10237984	Tallinna Äripanga Aktsiaselts	Estonia pst 3/5	15097	Tallinn	
Total number of Credit Institutions : 7					
Money Market Funds					
EE101943991	Hansa Intressifond	Liivalaia 8	15038	Tallinn	
EE10194399	Hansa Rahaturufond	Liivalaia 8	15038	Tallinn	
EE101943992	Hansa USD Rahaturufond	Liivalaia 8	15038	Tallinn	
EE10394655	Kapitalikaitsefond	Pärnu mnt 15	10141	Tallinn	
EE10572453	Rahaturufond A+	Roosikrantsi 2	10119	Tallinn	
EE10240194	Sampo Rahaturufond	Narva mnt 11	10151	Tallinn	
EE10035169	Ühispanga Rahaturufond	Tornimäe 2	15010	Tallinn	
Total number of Money Market Funds : 7					
Other Institutions					
EE10806460	Eesti Evangeelne Luterlik Hoiu- Laenuühistu	Nurme tee 3	74001	Pringi küla, Viimsi vald	
EE10320674	Kambja Hoiu- Laenuühistu	Kesk 2	62001	Kambja	
EE10407990	Kehtna Hoiu- Laenuühistu	Pargi 3	79001	Kehtna	
EE10070303	Leie Hoiu- Laenuühistu	Leie	70303	Kolga- Jaani vald	
EE10098023	Loo Hoiu- Laenuühistu	Saha tee 8	74201	Loo	
EE10575428	Maaelu Edendamise Hoiu- Laenuühistu	Kase 1	73301	Järva- Jaani	
EE10695368	Põlvamaa Hoiu- Laenuühistu	Kesk 39	63308	Põlva	
EE10624463	Saaremaa Hoiu- Laenuühistu	Kohtu 10	93812	Kuressaare	
EE10040288	Sipa Hoiu- Laenuühistu	Sipa	78102	Loodna vald	
EE10734766	Virumaa Hoiu- Laenuühistu	Pikk 1a	46202	Väike-Maarja	
Total number of Other Institutions : 10					
TOTAL number of Monetary Financial Institutions in Estonia : 25					

MFI ID	NAME	ADDRESS	POSTAL	CITY	HEAD OFFICE
HUNGARY					
Central Banks					
HU10011953	Magyar Nemzeti Bank	Szabadság tér 8-9.	1054	Budapest	
Total number of Central Banks : 1					
Credit Institutions					
HU10044582	Abasár és Vidéke Takarékszövetkezet	Fő u. 179/a.	3261	Abasár	
HU10044599	Agria BÉlapátfalva Takarékszövetkezet	Május 1. u. 2/A	3346	BÉlapátfalva	
HU10044063	Alba Takarékszövetkezet	Vértes u. 8.	8060	Mór	
HU10081884	Alsójászsági Takarékszövetkezet	Fő út 66.	5054	Jászalsószentgyörgy	
HU10045040	Alsónémedi és Vidéke Takarékszövetkezet	Fő u. 66/a.	2351	Alsónémedi	
HU10200098	Általános Értékforgalmi Bank Rt.	Markó u. 9.	1055	Budapest	
HU12083741	Általános Közlekedési Hitelszövetkezet	Teréz krt. 38.	1066	Budapest	
HU10043794	Apátfalvai Takarékszövetkezet	Hunyadi u. 18.	6931	Apátfalva	
HU10044207	Ásványrárói Takarékszövetkezet	Győri u. 47.	9177	Ásványráró	
HU10112779	Bácska Takarékszövetkezet	Gróf Teleki J. u. 2.	6430	Bácsalmás	
HU10046584	Bak és Vidéke Takarékszövetkezet	Kossuth u. 2/A	8945	Bak	
HU10110760	Bakonyvidéke Takarékszövetkezet	Kossuth u. 14.	2870	Kisbér	
HU10046292	Balaton-felvidéki Takarékszövetkezet	Kert u. 18.	8258	Badacsonytomaj	
HU10117145	Balatonföldvár és Vidéke Takarékszövetkezet	Balatonszentgyörgyi u. 1.	8623	Balatonföldvár	
HU10045301	Balatonszárszó és Vidéke Takarékszövetkezet	Dózsa Gy. u. 29.	8630	Balatonboglár	
HU10044403	Balmazújváros és Vidéke Takarékszövetkezet	Veres P. u. 3.	4060	Balmazújváros	
HU10045923	Bátaszék és Vidéke Takarékszövetkezet	Budai u. 24.	7140	Bátaszék	
HU10045057	Biatorbágy és Vidéke Takarékszövetkezet	Szabadság u. 11/A	2051	Biatorbágy	
HU10044427	Biharkeresztes és Vidéke Körzeti Takarékszövetkezet	Hősök tere 10.	4110	Biharkeresztes	
HU10044434	Biharnagybajom és Vidéke Takarékszövetkezet	Széchenyi u. 1.	4172	Biharnagybajom	
HU10541474	BNP-Paribas Hungária Bank Rt.	Honvéd u. 20.	1055	Budapest	
HU10044829	Bokod és Vidéke Takarékszövetkezet	Rákóczi F. u. 7/a.	2841	Oroszlány	
HU10047808	Boldva és Vidéke Takarékszövetkezet	Mátyás k. u. 76.	3794	Boldva	
HU10042951	Bóly és Vidéke Takarékszövetkezet	Rákóczi u. 7/a.	7754	Bóly	
HU10043158	Borotai Takarékszövetkezet	Dózsa Gy. u. 22.	6445	Borota	
HU10196445	Budapest Hitel és Fejlesztési Bank Rt.	Váci u. 202.	1138	Budapest	
HU10043581	Bükkalja Takarékszövetkezet	Táncsis u. 2.	3412	Bogács	
HU10045064	Ceglédberceli Takarékszövetkezet	Pesti u. 195.	2737	Ceglédbercel	
HU10136915	CIB Közép-Európai Nemzetközi Bank Rt.	Medve u. 4-14.	1027	Budapest	
HU10197178	Citibank Rt.	Szabadság tér 7.	1051	Budapest	
HU10816291	Commerzbank /Budapest/ Rt.	Széchenyi rkp. 8.	1054	Budapest	
HU11999502	Credigen Bank Rt.	Fényes Adolf u. 6-8.	1036	Budapest	
HU10791105	Credit Lyonnais Bank Magyarország Rt.	József nádor tér 7.	1051	Budapest	
HU10043835	Csanádpalota és Vidéke Takarékszövetkezet	Kossuth u. 3/b.	6913	Csanádpalota	
HU10046137	Csepreg és Vidéke Takarékszövetkezet	Széchenyi tér 4.	9735	Csepreg	
HU10046955	Cserhátvidéki Körzeti Takarékszövetkezet	Fő u. 46.	2694	Magyarnándor	
HU10326556	Daewoo Bank Magyarország Rt.	Bajcsy-Zsilinszky E. út 42-46.	1054	Budapest	
HU10045246	Dél-Pest Megyei Takarékszövetkezet	Eötvös tér 6.	2700	Cegléd	
HU10046539	Dél-Zalai Egyesült Takarékszövetkezet	Erzsébet tér 21.	8800	Nagykanizsa	
HU12130575	Deutsche Bank Rt.	Hold u. 27.	1054	Budapest	
HU10045930	Döbröközi Takarékszövetkezet	Páhy u. 5/a.	7228	Döbrököz	
HU10044623	Domoszló és Vidéke Takarékszövetkezet	Deák tér 6.	3263	Domoszló	
HU10115662	Drávamenti Takarékszövetkezet	Bajcsy-Zs. u. 57-59.	7570	Barcs	
HU10044953	Drégelypalánk és Vidéke Takarékszövetkezet	Kossuth L. u. 20.	2646	Drégelypalánk	
HU12701533	Dresdner Bank (Hungária) Rt.	Váci út 20-26	1132	Budapest	
HU10045947	Dunaföldvár és Vidéke Takarékszövetkezet	Béke tér 5.	7020	Dunaföldvár	
HU10113859	Dunakanyar Takarékszövetkezet	Hajó u. 3.	2023	Dunabogdány	
HU10043165	Dunapataj és Vidéke Takarékszövetkezet	Ordasi u. 26.	6328	Dunapataj	
HU10044960	Ecseg és Vidéke Takarékszövetkezet	Fő u. 64.	3060	Pásztó	
HU10044795	Eger és Vidéke Takarékszövetkezet	Széchenyi u. 18.	3300	Eger	
HU11132756	Első Kisalföld Hitelszövetkezet	Czuczor G. u. 18-24.	9024	Győr	
HU10043419	Endrőd és Vidéke Takarékszövetkezet	Hősök tere 10/2.	5502	Endrőd	
HU10044049	Ercsi és Vidéke Takarékszövetkezet	Szent I. u. 3.	2451	Ercsi	
HU10045112	Érd és Vidéke Takarékszövetkezet	Fürdő u. 1.	2030	Érd	
HU10044977	Érsekudkert és Vidéke Takarékszövetkezet	Rákóczi u. 122.	2659	Érsekudkert	
HU10197879	Erste Bank Hungary Rt.	Hold u. 16.	1051	Budapest	
HU10048397	Észak Tolna Megyei Takarékszövetkezet	Kossuth tér 10.	7095	Iregszemcse	
HU10081987	Esztergom és Vidéke Takarékszövetkezet	Bajcsy-Zs u. 11.	2500	Esztergom	
HU11756585	EuroDirekt Országos Takarékszövetkezet	Váci út 168/a. III./1.	1138	Budapest	

MFI ID	NAME	ADDRESS	POSTAL	CITY	HEAD OFFICE
HU10045961	Fadd és Vidéke Takarékszövetkezet	Váci M. u. 4.	7133	Fadd	
HU10114032	Fáy András Takarékszövetkezet	Rákóczi u. 13.	2340	Kiskunlacháza	
HU10081891	Fegyvernek és Vidéke Körzeti Takarékszövetkezet	Felszabadulás út 138.	5231	Fegyvernek	
HU10044238	Fehértó és Vidéke Takarékszövetkezet	Soproni u. 13.	9143	Enese	
HU10043615	Felsőzsolca és Vidéke Takarékszövetkezet	Kassai u. 28.	3561	Felsőzsolca	
HU10043220	Fókusz Takarékszövetkezet	Alkotmány u. 2/a.	6133	Jászszentlászló	
HU12321942	Földhitel- és Jelzálog Bank Rt.	Váci út 20.	1132	Budapest	
HU10046319	Forrás Takarékszövetkezet	Kossuth u. 16.	8164	Balatonfőkajár	
HU10043622	Forró és Vidéke Takarékszövetkezet	Fő u. 58.	3849	Forró	
HU12217595	Fundamenta Magyar-Német Lakástakarékpénztár Rt.	Váci út 19-21.	1054	Budapest	
HU10081846	Füzesabony és Vidéke Takarékszövetkezet	Rákóczi u. 58.	3390	Füzesabony	
HU10043433	Gádoros és Vidéke Takarékszövetkezet	Nagy u. 63.	5932	Gádoros	
HU12153222	GMAC Bank Hungary Rt.	Szabadság u. 117	2040	Budaörs	
HU10044654	Gyöngyös-Mátra Takarékszövetkezet	Dózsa Gy. u.1-3.	3035	Gyöngyöspata	
HU10043440	Gyulai Takarékszövetkezet	Széchenyi u. 53.	5711	Gyula	
HU10044465	Hajdúdorog és Vidéke Takarékszövetkezet	Tokaji u. 6.	4087	Hajdúdorog	
HU10044472	Hajdúsági Takarékszövetkezet	Bocskai tér 2/a.	4242	Hajdúhadház	
HU10044489	Hajdúsámson és Vidéke Takarékszövetkezet	Rákóczi u. 6.	4251	Hajdúsámson	
HU10043196	Hajós és Vidéke Takarékszövetkezet	Rózsa u. 2.	6344	Hajós	
HU10044245	Halászi Takarékszövetkezet	Kossuth u. 98.	9228	Halászi	
HU10043653	Hangony és Vidéke Takarékszövetkezet	Brassói u. 1.	3600	Ózd	
HU10343386	Hanwha Bank Magyarország Rt.	Rákóczi út 1-3.	1088	Budapest	
HU10044984	Háromkő Takarékszövetkezet	Klapka Gy. u. 1.	3100	Salgótarján	
HU10043206	Hartai Takarékszövetkezet	Kossuth u. 31.	6326	Harta	
HU10111620	Hatvan és Vidéke Takarékszövetkezet	Kossuth tér 15.	3000	Hatvan	
HU12079731	HBW Expressz Takarékszövetkezet	Andrássy út 98.	1062	Budapest	
HU10046364	Hévíz és Vidéke Takarékszövetkezet	Rákóczi u. 18.	8380	Hévíz	
HU10045545	Hodász-Porcsalma Takarékszövetkezet	Széchenyi u. 8.	4334	Hodász	
HU10044506	Hosszúpályi és Környéke Takarékszövetkezet	Bagosi u. 2.	4274	Hosszúpályi	
HU10325737	HVB Bank Hungary Rt	Akadémia u. 17.	1054	Budapest	
HU12399596	HVB Jelzálogbank Részvénytársaság	Nagymező u. 44.	1065	Budapest	
HU10045552	Ibrány és Vidéke Körzeti Takarékszövetkezet	Lehel u. 3.	4484	Ibrány	
HU10613751	ING Bank /Magyarország/ Rt.	Andrássy út 9.	1061	Budapest	
HU10139327	Inter-Európa Bank Rt.	Szabadság tér 15.	1054	Budapest	
HU10046175	Ják és Vidéke Takarékszövetkezet	Petőfi u. 18.	9700	Szombathely	
HU10046182	Jánosháza és Vidéke Takarékszövetkezet	Bercsényi u. 3.	9545	Jánosháza	
HU10081877	Jászárokszállás és Vidéke Körzeti Takarékszövetkezet	Árpád tér 2.	5123	Jászárokszállás	
HU10045796	Jászfényszaru és Vidéke Körzeti Takarékszövetkezet	Szabadság tér 9-10.	5100	Jászberény	
HU10043639	Jógazda Szövetkezeti Takarékpénztár	Kossuth L. u. 44.	3895	Gönc	
HU10044513	Kaba és Vidéke Takarékszövetkezet	Rákóczi F. u. 120.	4183	Kaba	
HU10044070	Kápolnásnyék és Vidéke Takarékszövetkezet	Fő u. 29.	2475	Kápolnásnyék	
HU10045387	Karád és Vidéke Takarékszövetkezet	Kossuth u. 3.	8676	Karád	
HU10195664	Kereskedelmi és Hitelbank Rt.	Vigadó tér 1.	1051	Budapest	
HU10117073	Kéthely és Vidéke Takarékszövetkezet	Arany J. u. 2.	8713	Kéthely	
HU10043457	Kevermes és Vidéke Takarékszövetkezet	Felszabadulás u. 2/a.	5744	Kevermes	
HU10115710	Kisdunamenti Takarékszövetkezet	Bajcsy Zs. u. 130.	2330	Dunaharaszti	
HU10043866	Kiskundorozsmai Takarékszövetkezet	Dorozsmai u. 196.	6791	Szeged	
HU10081815	Kiskunfélegyházi Takarékszövetkezet	Gorkij u. 4.	6100	Kiskunfélegyháza	
HU10111792	Kis-Rába menti Takarékszövetkezet	Rákóczi u. 131.	9343	Beled	
HU10043873	Kiszombor és Vidéke Takarékszövetkezet	József A. u. 1.	6775	Kiszombor	
HU10044520	Komádi és Vidéke Körzeti Takarékszövetkezet	Fő u. 2.	4138	Komádi	
HU10043471	Kondorosi Takarékszövetkezet	Csabai út 14.	5553	Kondoros	
HU10194924	Konzumbank-Kereskedelmi Bank Rt.	Tűkőry u. 4.	1054	Budapest	
HU10046144	Körmend és Vidéke Takarékszövetkezet	Rákóczi u. 32.	9900	Körmend	
HU10044874	Környe és Vidéke Takarékszövetkezet	Alkotmány u. 14.	2851	Környe	
HU10113732	Kunszentmárton és Vidéke Körzeti Takarékszövetkezet	Mátyás kir. út 5.	5440	Kunszentmárton	
HU12236808	Lakáskassza Első Általános Lakástakarékpénztár Rt.	Váci út 36-38.	1132	Budapest	
HU10043268	Lakiteleki Takarékszövetkezet	Arany J. u. 2.	6065	Lakitelek	
HU10112786	Lébény-Kunsziget Takarékszövetkezet	Fő út 85.	9155	Lébény	
HU10044537	Létavértes és Vidéke Takarékszövetkezet	Baross u. 1.	4281	Létavértes	
HU10117358	Lövő és Vidéke Takarékszövetkezet	Fő u. 203.	9461	Lövő	
HU12201923	Magyar Cetelem Bank Rt.	Csalogány u. 47-49.	1024	Budapest	
HU10949638	Magyar Export-Import Bank Rt.	Nagymező u. 46-48.	1065	Budapest	

MFI ID	NAME	ADDRESS	POSTAL	CITY	HEAD OFFICE
HU10644371	Magyar Fejlesztési Bank Rt.	Nádor u. 31.	1051	Budapest	
HU10011922	Magyar Külkereskedelmi Bank Rt.	Váci u.38.	1056	Budapest	
HU10241662	Magyar Takarékszövetkezeti Bank Rt.	Pethényi köz 10.	1122	Budapest	
HU10776999	Magyarországi Volksbank Rt.	Rákóczi út. 7.	1088	Budapest	
HU11017897	Mecsekkörnyék Hitelszövetkezet	Köztársaság tér 2.	7623	Pécs	
HU10043055	Mecsekvidéke Takarékszövetkezet	Rákóczi u. 40.	7695	Mecseknádasd	
HU10433748	Merkantil Bank Rt.	József Attila u. 24.	1051	Budapest	
HU10043677	Mezőkeresztes és Vidéke Takarékszövetkezet	Dózsa Gy. u. 37.	3441	Mezőkeresztes	
HU10043017	Mohács és Vidéke Takarékszövetkezet	Dózsa Gy. u. 31.	7700	Mohács	
HU10118304	Monor és Vidéke Takarékszövetkezet	Szt. István u. 28.	2230	Gyömrő	
HU10043897	Mórahalom és Vidéke Takarékszövetkezet	Felszabadulás u. 35.	6782	Mórahalom	
HU10046209	Nádasd-Őrség Egyesült Takarékszövetkezet	Kossuth u. 100.	9915	Nádasd	
HU10115521	Nagyatád és Vidéke Takarékszövetkezet	Kossuth u. 5.	7500	Nagyatád	
HU10117066	Nagybajom és Vidéke Takarékszövetkezet	Füredi u. 1.	7400	Kaposvár	
HU10045576	Nagyecsed és Vidéke Takarékszövetkezet	Rákóczi u. 16.	4355	Nagyecsed	
HU10112906	Nagyhalász és Vidéke Takarékszövetkezet	Kossuth u. 9/a.	4485	Nagyhalász	
HU10116065	Nagykátá és Vidéke Takarékszövetkezet	Dózsa Gy. u.10.	2760	Nagykátá	
HU10046027	Nagymányok és Vidéke Takarékszövetkezet	Petőfi u. 96.	7355	Nagymányok	
HU10045150	Nagymaros és Vidéke Takarékszövetkezet	Kisfaludy u. 1/a.	2626	Nagymaros	
HU10044702	Nagyréde és Vidéke Takarékszövetkezet	Fő u. 7.	3214	Nagyréde	
HU10046405	Nagyvázsonyi Kinizsi Takarékszövetkezet	Kinizsi u. 82.	8291	Nagyvázsony	
HU10043309	Nemesnádudvar és Vidéke Takarékszövetkezet	Petőfi u. 41/B.	6345	Nemesnádudvar	
HU10851742	Nemzetközi Kereskedelmi Bank Rt.	Váci út 77.	1056	Budapest	
HU10045590	Nyírbélteki Körzeti Takarékszövetkezet	Kossuth u. 16.	4372	Nyírbéltek	
HU10045686	Nyírségi Takarékszövetkezet	Damjanich u. 70.	4562	Vaja	
HU10044331	Nyúl és Vidéke Takarékszövetkezet	Sport u. 4/a.	9023	Győr	
HU10043316	Orgovány és Vidéke Takarékszövetkezet	Kölcsey u. 2/a.	6077	Orgovány	
HU10045167	Örkényi Takarékszövetkezet	Kossuth u. 34/a.	2377	Örkény	
HU10537914	Országos Takarékpénztár és Kereskedelmi Bank Rt.	Nádor u. 16.	1051	Budapest	
HU12248256	OTP Lakástakarékpénztár Rt.	Deák F. u. 7-9.	1052	Budapest	
HU12334171	Oththon Magyar-Oszip Lakástakarékpénztár Rt.	Budafoki út 20.	1111	Budapest	
HU10046560	Pacsa és Vidéke Takarékszövetkezet	József A. u. 3.	8761	Pacsa	
HU10110777	Pannon Takarékszövetkezet(Komárom és Vidéke Takarékszövetkezet)	Táncsics u. 20.	2900	Komárom	
HU10044348	Pannonhalma és Vidéke Takarékszövetkezet	Dózsa Gy. u. 1.	9090	Pannonhalma	
HU10047121	Parád és Vidéke Takarékszövetkezet	Kossuth L.u.128.	3240	Parád	
HU10043990	Partiscum XI Takarékszövetkezet	Horváth M.u.1/B	6720	Szeged	
HU10045174	Pécel és Vidéke Takarékszövetkezet	Kovács út 2.	2119	Pécel	
HU10044355	Pereszteg és Vidéke Takarékszövetkezet	Fő u. 14.	9484	Pereszteg	
HU10044908	Pilismarót-Dömös Takarékszövetkezet	Köztársaság tér 17.	2028	Pilismarót	
HU10045181	Pilisvörösvár és Vidéke Takarékszövetkezet	Fő út 130.	2085	Pilisvörösvár	
HU10111558	Pincehely-Ozora és Vidéke Takarékszövetkezet	Vörösmarty tér 2-3.	7084	Pincehely	
HU10044551	Pocsaj és Vidéke Takarékszövetkezet	Nagy u. 28.	4125	Pocsaj	
HU10810082	Pogári Kereskedelmi Bank Rt.	Lónyai u. 38.	1093	Budapest	
HU10048270	Polgár és Vidéke Takarékszövetkezet	Hősök u. 8.	4090	Polgár	
HU10920394	Porsche Bank Hungária Rt.	Fáy u. 27.	1139	Budapest	
HU10215418	Postabank és Takarékpénztár Rt.	Váci út 48.	1132	Budapest	
HU10044221	Rábaközi Takarékszövetkezet	Szt. István tér 23.	9300	Csoma	
HU12092976	Rabobank Hungária Kereskedelmi Bank Rt.	Madách Imre u. 13-14.	1075	Budapest	
HU10198014	Raiffeisen Bank Rt.	Akadémia u. 6.	1054	Budapest	
HU10044276	Rajka és Vidéke Takarékszövetkezet	Kossuth u. 37/a.	9224	Rajka	
HU10045624	Rakamaz és Vidéke Körzeti Takarékszövetkezet	Szent István u. 25.	4465	Rakamaz	
HU10046247	Répcelak és Vidéke Takarékszövetkezet	Petőfi S. u.10.	9653	Répcelak	
HU10113189	Rétköz Takarékszövetkezet	Szent László u. 68.	4600	Kisvárd	
HU10043691	Ricse és Vidéke Takarékszövetkezet	Kossuth L. u. 35.	3974	Ricse	
HU10043189	Rónasági Takarékszövetkezet	Kiskunság tér 1.	6085	Fülöpzsállás	
HU10046254	Rum és Vidéke Takarékszövetkezet	Rákóczi u. 5.	9756	Ikervár	
HU10043701	Sajókaza és Vidéke Takarékszövetkezet	Kossuth L. u. 4.	3720	Sajókaza	
HU10044025	Sárbogárd és Vidéke Takarékszövetkezet	Ady u. 107.	7000	Sárbogárd	
HU10044173	Sárrétvidéke Takarékszövetkezet	Árpád u. 2.	8151	Szabadbattyán	
HU10042982	Siklós és Vidéke Takarékszövetkezet	Felszabadulás u. 46-48.	7800	Siklós	
HU10120422	Siómenti Takarékszövetkezet	Kossuth u. 52.	7044	Nagydorog	
HU12357330	Société Générale Hungária Bank Rt.	Hattyú u. 14.	1015	Budapest	
HU10043323	Solt és Vidéke Takarékszövetkezet	Posta u. 14-16.	6320	Solt	
HU10043330	Soltvadkert és Vidéke Takarékszövetkezet	Ifjúság u. 4.	6230	Soltvadkert	
HU10046591	Surd és Vidéke Takarékszövetkezet	Kossuth u. 9/A.	8856	Surd	
HU10043347	Szabadszállás és Vidéke Takarékszövetkezet	Kálvin tér 2.	6080	Szabadszállás	

MFI ID	NAME	ADDRESS	POSTAL	CITY	HEAD OFFICE
HU10047169	Szabolcs Takarékszövetkezet	Béke tér 4.	4244	Újfehértó	
HU10043543	Szarvas és Vidéke Körzeti Takarékszövetkezet	Szabadság út 30.	5540	Szarvas	
HU10047114	Szatmár-Beregi Takarékszövetkezet	Petőfi u. 2.	4900	Fehérgyarmat	
HU10043945	Szatymaz és Vidéke Takarékszövetkezet	Dózsa Gy. u. 25-27.	6763	Szatymaz	
HU11132804	Széchenyi Hitelszövetkezet	Kossuth u. 100.	9483	Sopronkövesd	
HU10116058	Szécsény és Környéke Takarékszövetkezet	Rákóczi u. 71.	3170	Szécsény	
HU10115875	Szeghalom és Vidéke Takarékszövetkezet	Tildy Z. u. 20-24.	5520	Szeghalom	
HU10043952	Szegvár és Vidéke Takarékszövetkezet	Szabadság tér 1.	6635	Szegvár	
HU10043969	Székkutas és Vidéke Takarékszövetkezet	Andrássy u. 50.	6800	Hódmezővásárhely	
HU10043718	Szendró és Vidéke Takarékszövetkezet	Hősök tere 2.	3752	Szendró	
HU11098137	Szentesi Hitelszövetkezet	Apponyi tér 12.	6600	Szentes	
HU10046436	Szentgál és Vidéke Takarékszövetkezet	Fő u. 30.	8444	Szentgál	
HU10043093	Szentlőrinc-Ormánság Takarékszövetkezet	Munkácsy M. u. 19.	7940	Szentlőrinc	
HU10043732	Szerencs és Környéke Takarékszövetkezet	Fő u. 66.	3915	Tarcal	
HU10043086	Szigetvári Takarékszövetkezet	József A. u. 19.	7900	Szigetvár	
HU10112748	Szolnok Környéki Takarékszövetkezet	Baross G. u. 15	5001	Szolnok	
HU10043976	Szőreg és Vidéke Takarékszövetkezet	Hősök tere 4/b.	6771	Szőreg	
HU10081994	Takarék Szövetkezeti Hitelintézet Kazincbarcika	Fő tér 7.	3701	Kazincbarcika	
HU10111541	Tamási és Vidéke Takarékszövetkezet	Szabadság u. 41.	7090	Tamási	
HU10044764	Tarnaméra és Vidéke Takarékszövetkezet	Árpád u. 4/2.	3284	Tarnaméra	
HU10113842	Tata és Vidéke Takarékszövetkezet	Ady E u. 17.	2890	Tata	
HU10044393	Téti Takarékszövetkezet	Fő u. 86.	9100	Tét	
HU10043134	Tiszaalpári Takarékszövetkezet	Alkotmány u. 10.	6066	Tiszaalpar	
HU10081901	Tiszaföldvár és Vidéke Takarékszövetkezet	Kossuth út 125/a.	5430	Tiszaföldvár	
HU10113330	Tiszafüred és Vidéke Takarékszövetkezet	Kossuth tér 17.	5350	Tiszafüred	
HU10043354	Tiszakécskei Takarékszövetkezet	Szent Imre tér 13.	6060	Tiszakécske	
HU11154433	Tiszántúli Első Hitelszövetkezet	Simonyi u. 20.	4028	Debrecen	
HU10045655	Tiszavasvári Takarékszövetkezet	Kossuth L. u. 1.	4440	Tiszavasvári	
HU10043763	Tokaj és Vidéke Takarékszövetkezet	Bethlen G. u. 1.	3910	Tokaj	
HU10043361	Tompai és Vidéke Takarékszövetkezet	Szabadság tér 16.	6422	Tomba	
HU10045260	Turai Takarékszövetkezet	Bartók B. tér 31.	2194	Tura	
HU10043103	Újpetre és Vidéke Takarékszövetkezet	Kossuth. u. 16/a.	7766	Újpetre	
HU10045916	Újszász és Vidéke Körzeti Takarékszövetkezet	Erkel F. út 2/a.	5052	Újszász	
HU10044788	Vámosgyörk és Vidéke Takarékszövetkezet	Petőfi S. u. 21.	3291	Vámosgyörk	
HU10044575	Vámpércs és Vidéke Takarékszövetkezet	Nagy u. 9.	4287	Vámpércs	
HU10045277	Veresegyház és Vidéke Takarékszövetkezet	Fő út 53.	2112	Veresegyház	
HU10044032	Vértes Takarékszövetkezet	Kossuth tér 20.	2060	Bicske	
HU10046450	Veszprémvársány és Vidéke Takarékszövetkezet	Rákóczi u. 13.	8438	Veszprémvársány	
HU10046113	Völgység-Hegyhát Takarékszövetkezet	Szabadság tér 9.	7150	Bonyhád	
HU10189377	Westdeutsche Landesbank Hungária Rt.	Madách u. 13-14.	1075	Budapest	
HU11353962	Zala Hitelszövetkezet	Kossuth u. 62-64.	8900	Zalaegerszeg	
HU10081970	Zalavölgye Takarékszövetkezet	Dísz tér 7.	8900	Zalaegerszeg	
HU10047303	Zemplén Takarékszövetkezet	Széchenyi tér 8.	3980	Sátoraljaújhely	
HU10111431	Zirc és Vidéke Takarékszövetkezet	József A. u. 4.	8420	Zirc	
HU10046120	Zomba és Vidéke Takarékszövetkezet	Fő tér 5.	7173	Zomba	

Total number of Credit Institutions : 233

TOTAL number of Monetary Financial Institutions in Hungary : 234

MFI ID	NAME	ADDRESS	POSTAL	CITY	HEAD OFFICE
LATVIA					
Central Banks					
LV0170	Latvijas Banka	K.Valdemāra ielā 2A	1050	Rīga	
Total number of Central Banks : 1					
Credit Institutions					
LV0410	Aizkraukles banka	Elizabetes ielā 23	1010	Rīga	
LV0755	Akciju Komerbanka "Baltikums"	M. Pils ielā 13	1050	Rīga	
LV0740	Baltijas Starptautiskā banka	Kalēju ielā 43	1050	Rīga	
LV0720	Baltijas Tranzītu banka	13. janvāra ielā 3	1050	Rīga	
LV0717	Hansabanka	Kaļķu ielā 26	1050	Rīga	EE Hansapank
LV0714	Latvijas Biznesa banka	Antonijas ielā 3	1010	Rīga	RU "Mosbiznesbanka"
LV0711	Latvijas Ekonomiskā komercbanka	E. Birznieka-Upīša ielā 21	1011	Rīga	
LV0739	Latvijas Hipotēku un zemes banka	Doma laukumā 4	1977	Rīga	
LV0675	Latvijas Krājbanka	Palasta ielā 1	1954	Rīga	
LV0792	Latvijas tirdzniecības banka	Trijādības ielā 4	1048	Rīga	
LV0900	Latvijas Unibanka	Pils ielā 23	1050	Rīga	SE Skandinaviska Enskilda Banken AB(pub)
LV0760	Māras banka	Lāčplēša ielā 75	1011	Rīga	
LV0201	Multibanka	Elizabetes ielā 57	1772	Rīga	
LV0800	Nordea Bank Finland Plc Latvijas filiāle	Kaļķu ielā 15	1050	Rīga	FI Nordea Bank Finland Abp
LV0420	Ogres komercbanka	Brīvības ielā 36	5001	Ogre	
LV0708	Parekss-banka	Smilšu ielā 3	1522	Rīga	
LV0719	Paritāte	Tērbatas ielā 4	1134	Rīga	
LV0784	Pirmā Latvijas Komerbanka	Smilšu ielā 6	1803	Rīga	DE Norddeutsche Landesbank Girozentrale
LV0756	Reģionālā investīciju banka	J. Alunāna ielā 2	1010	Rīga	
LV0715	Rietumu Banka	Brīvības ielā 54	1011	Rīga	
LV0781	Trasta komercbanka	Miesnieku ielā 9	1050	Rīga	
LV0793	VEF banka	Brīvības gatvē 197	1039	Rīga	
LV0761	Vereinsbank Rīga	Elizabetes ielā 63	1050	Rīga	DE Vereins - und Westbank AG
Total number of Credit Institutions : 23					
Other Institutions					
LV0049	Kandavas novada Kooperatīvā krājaizdevumu sabiedrība	Dārza ielā 6, Tukuma rajonā	3120	Kandava	
LV0042	Kauguru Kooperatīvā krājaizdevu sabiedrība	Mūrmuiža, Pagastmājā, Valmieras rajonā	4224	Kauguru pagasts	
LV0046	Kooperatīvā krājaizdevu sabiedrība "Allažu saime"	Birzes ielā 4, Rīgas rajonā	2154	Allažu pagasts	
LV0044	Kooperatīvā krājaizdevu sabiedrība "Avots 37"	Pasta ielā 37	3001	Jelgava	
LV0030	Kooperatīvā krājaizdevu sabiedrība "Dzelzceļnieks KS"	Turģeņeva ielā 14	1050	Rīga	
LV0039	Kooperatīvā krājaizdevu sabiedrība "Jūrnieku forums"	Elizabetes ielā 1	1010	Rīga	
LV0033	Kooperatīvā krājaizdevu sabiedrība "Līgatnes Druva"	Birzēs, Cēsu rajonā	4108	Līgatnes pagasts	
LV0041	Kooperatīvā krājaizdevu sabiedrība "Savstarpējo ieguldījumu nams"	Arhitektu ielā 1-3	1050	Rīga	
LV0051	Kooperatīva krājaizdevumu sabiedrība "Āgenskalns R"	Nometņu ielā 64	1002	Rīga	
LV0034	Kooperatīvā sabiedrība "Rucavas krājaizdevu sabiedrība"	Rucavas pagasta padomes telpās, Liepājas rajonā	3477	Rucavas pagasts	
LV0035	Kooperatīvā sabiedrība "Skolu krājaizdevu sabiedrība"	Mednieku ielā 7	1010	Rīga	
LV0043	Lielvārdes Kooperatīvā krājaizdevu sabiedrība	Raiņa ielā 11a, Ogres rajonā	5070	Lielvārde	
LV0045	Metalurgu kooperatīvā krājaizdevu sabiedrība	Brīvības ielā 93	3400	Liepāja	
LV0038	Pūņu Kooperatīvā krājaizdevu sabiedrība	Valdgales pagasta padomes telpās, Talsu rajonā	3253	Valdgales pagasts	
LV0047	Pūres Kooperatīvā krājaizdevumu sabiedrība	Pūre 18-14, Tukuma rajonā	3124	Pūres pagasts	
LV0037	Raunas Kooperatīvā krājaizdevu sabiedrība	Parka ielā 4, Cēsu rajonā	4131	Raunas pagasts	
LV0036	Rūjienas Kooperatīvā krājaizdevu sabiedrība	Raiņa ielā 3, Valmieras rajonā	4240	Rūjiena	
LV0050	Salas Kooperatīvā krājaizdevumu sabiedrība	Susējas iela 11, Jēkabpils rajonā	5230	Salas pagasts	
LV0048	Straupes Kooperatīvā krājaizdevumu sabiedrība	'Tautas nams', Cēsu rajonā	4152	Straupes pagasts	
LV0031	Taurenes Kooperatīvā krājaizdevu sabiedrība	Gaujas ielā 5-2, Cēsu rajonā	4119	Taurenes pagasts	
LV0032	Veselavas Kooperatīvā krājaizdevu sabiedrība	Viesturos, Cēsu rajonā	4116	Veselavas pagasts	
LV0040	Zosēnu Kooperatīvā krājaizdevu sabiedrība	Jūrniekos, Zosēnu pagasta padomē, Cēsu rajonā	4133	Zosēnu pagasts	
Total number of Other Institutions : 22					
TOTAL number of Monetary Financial Institutions in Latvia : 46					

MFI ID	NAME	ADDRESS	POSTAL	CITY	HEAD OFFICE
LITHUANIA					
Central Banks					
LT10100	Lietuvos bankas	Gedimino pr. 6	2001	Vilnius	
Total number of Central Banks : 1					
Credit Institutions					
LTV0006	„Achemos“ kredito unija	Taurastos g. 26	5000	Jonava	
LT73000	AB bankas „Hansa-LTB“	Savanorių pr. 19	2009	Vilnius	
LTU9703	Akademinė kredito unija	Laisvės al. 53	3000	Kaunas	
LT72000	Akcinė bendrovė bankas „Snoras“	A. Vivulskio g. 7	2600	Vilnius	
LT40100	Akcinė bendrovė Lietuvos žemės ūkio bankas	J. Basanavičiaus g. 26	2600	Vilnius	
LT72900	Akcinė bendrovė PAREX BANKAS	K. Kalinausko g. 13	2009	Vilnius	
LT71800	Akcinė bendrovė Šiaulių bankas	Tilžės g. 149	5400	Šiauliai	
LT70100	Akcinė bendrovė Ūkio bankas	J. Gruodžio g. 9	3000	Kaunas	
LT70400	Akcinė bendrovė Vilniaus bankas	Gedimino pr. 12	2600	Vilnius	
LTV0005	Anykščių kredito unija	J. Biliūno g. 28	4930	Anykščiai	
LTV0001	Biržų kredito unija	Maironio g. 4	5280	Biržai	
LTU9708	Ekraniečių kredito unija	Elektronikos g. 1	5319	Panevėžys	
LTV0008	Jurbarko kredito unija	S. Dariaus ir S. Girėno g. 96	4430	Jurbarkas	
LTU9901	Kaišiadorių vyskupijos kredito unija	Birutės g. 9	4230	Kaišiadorys	
LTU9702	Kauno arkivyskupijos kredito unija	Rotušės a. 14	3000	Kaunas	
LTV0002	Kauno technologijos universiteto kredito unija	K. Donelaičio g. 73-507	3000	Kaunas	
LTU9710	Kredito unija „Germanto lobis“	Sedos g. 6	5610	Telšiai	
LTU9704	Kredito unija „Giminėlė“	M. K. Čiurlionio g. 29	3000	Kaunas	
LTV0007	Kredito unija „Jonavos žemė“	Žeimių g. 13	5000	Jonava	
LTU9707	Kredito unija „Jotijos kraštas“	Bažnyčios g. 37	4460	Šakiai	
LTU9902	Kredito unija „Kelmės taupa“	Vytauto Didžiojo g. 58	5470	Kelmė	
LTU9802	Kredito unija „Kupiškėnų taupa“	Vytauto g. 9-2	4880	Kupiškis	
LTU9905	Kredito unija „Moterų taupa“	K. Donelaičio g. 2	3000	Kaunas	
LTU9903	Kredito unija „Prienų taupa“	Kauno g. 2	4340	Prienai	
LTU9609	Kredito unija „Reiskiai“	J. Tumo-Vaižganto g. 6	5658	Kuliai, Plungės r.	
LTU9612	Kredito unija „Šešiagrašis“	Vilniaus g. 12	4560	Lazdijai	
LTU9601	Kredito unija „Sūduvos parama“	Vytauto g. 19	4520	Marijampolė	
LTU9709	Kredito unija „Taupyklė“	Sedulinos al. 9-1	4761	Visaginas	
LTU9706	Kredito unija „Tikroji viltis“	L. Petravičiaus a. 2	5464	Naujoji Akmenė	
LTU9804	Kredito unija „Ūkininkų taupa“	Vilniaus g. 86	4100	Širvintys	
LTU9705	Kredito unija „Ūkininkų viltis“	Vasario 16-osios g. 27	5300	Panevėžys	
LTU9501	Kredito unija „Vievio taupa“	Ausieniškių k.	4220	Vievis, Elektrėnų sav.	
LTU9801	Kredito unija „Vilties kelias“	Musninkų g. 2-16	2010	Vilnius	
LTU9701	Kredito unija „Žemdirbio gerovė“	Vilniaus g. 263	5400	Šiauliai	
LTU9605	Kredito unija „Žemdirbio parama“	S. Nėries g. 1	4270	Vilkaviškis	
LTU9803	Kredito unija Skuodo bankelis	Vilniaus g. 13	5670	Skuodas	
LTU9805	Kredito unija Zanavykų bankelis	Bažnyčios g. 4	4460	Šakiai	
LT20200	Lenkijos Respublikos akcinės bendrovės Kredyt Bank S.A. Vilniaus skyrius	Liejyklos g. 3/1	2006	Vilnius	PL Kredyt Bank SA
LTU9608	Medicinos kredito unija	Vokiečių g. 28/17-37	2001	Vilnius	
LTU9603	Pakruojo ūkininkų kredito unija	Vytauto Didžiojo g. 76-27	5220	Pakruojis	
LTU9904	Pasvalio kredito unija	Vytauto Didžiojo a. 1	5250	Pasvalys	
LTU9610	Pirmoji lenkų kredito unija	Dominikonų g. 8	2024	Vilnius	
LTU9602	Radviliškio kredito unija	Gedimino g. 8	5120	Radviliškis	
LTV0004	Šilalės kredito unija	Dvaro g. 9	5920	Šilalė	
LTU9606	Šilutės kredito unija	Lietuvininkų g. 16a	5730	Šilutė	
LTU9611	Stiklininkų kredito unija	Pelesos g. 3	2600	Vilnius	
LT21400	Suomijos Respublikos banko Merita Bank Plc Vilniaus skyrius	Didžioji g. 18/2	2001	Vilnius	FI Nordea Pankki Suomi Oyj
LTV0003	Tauragės kredito unija	Vytauto g. 66	5900	Tauragė	
LTV0009	Ukmergės ūkininkų kredito unija	Klaipėdos g. 3	4120	Ukmergė	
LT72300	Uždaroji akcinė bendrovė Medicinos bankas	Pamėnkalnio g. 40	2600	Vilnius	
LT74000	Uždaroji akcinė bendrovė Sampo bankas	Geležinio vilko g. 18a	2004	Vilnius	
LT20400	Vokietijos Federacinės Respublikos banko Norddeutsche Landesbank Girozentrale Vilniaus skyrius	Vilniaus g. 28	2600	Vilnius	DE Norddeutsche Landesbank Girozentrale
LT20500	Vokietijos Federacinės Respublikos banko VEREINS-UND WESTBANK AG Vilniaus skyrius	Vilniaus g. 35/3	2001	Vilnius	DE Vereins- und Westbank AG
LTU9607	Žemaitijos valstiečių kredito unija	Telšių g. 3	5640	Plungė	
Total number of Credit Institutions : 54					

TOTAL number of Monetary Financial Institutions in Lithuania : 55

MFI ID	NAME	ADDRESS	POSTAL	CITY	HEAD OFFICE
MALTA					
Central Banks					
MTCBMALT	Central Bank of Malta	Castille Place	CMR 01	Valletta	
Total number of Central Banks : 1					
Credit Institutions					
MTCIAKBK	Akbank T.A.S.	6th Floor Portomaso Business Tower	PTM 01	St Julians	TR Akbank T.A.S.
MTCIAPSB	APS Bank Ltd	24, APS House, St Anne Square	VLT 16	Floriana	
MTCIVALL	Bank of Valletta plc	BOV Centre, High Street	SLM 16	Sliema	
MTCIDISB	Disbank Malta Ltd	114/5, The Strand	GZR 03	Gzira	
MTCIERST	Erste Bank (Malta) Ltd	72, Regent House, Bisazza Street	SLM 15	Sliema	
MTCIFNNB	Finansbank (Malta) Ltd	The Park Lane Building, Mountbatten Street	HMR 08	Hamrun	
MTCIFIMB	First International Merchant Bank Ltd	7th Floor, The Plaza Commercial Centre, Bisazza Street	SLM 15	Sliema	
MTCIHSBC	HSBC Bank Malta plc	Head Office, 233, Republic Street	VLT 05	Valletta	
MTCIHSHL	HSBC Home Loans Bank (Malta) Ltd	Spencer Gardens	HMR 12	Blata I-Bajda	
MTCIHSOV	HSBC Overseas Bank (Malta) Ltd	233, Republic Street	VLT 05	Valletta	
MTCIINVK	Investkredit International Bank Ltd	6th Floor, Airways House, High Street	SLM 15	Sliema	
MTCIIZOL	Izola Bank Ltd	53/58, East Street	VLT 06	Valletta	
MTCILBMA	Lombard Bank (Malta) plc	Lombard House, 67, Republic Street	VLT 05	Valletta	
MTCIRFSB	Raiffeisen Malta Bank plc	71, Il-Piazzetta, Tower Road	SLM 16	Sliema	
MTCISPSC	Sparkasse Bank Malta plc	64, Regent House, Bisazza Street	SLM15	Sliema	
MTCITEKB	Tekstil Bankasi A.S.	114/3, The Strand	GZR 03	Gzira	TR Tekstil Bankasi A.S.
MTCITGBA	Turkiye Garanti Bankasi A.S.	11/12, St Barbara Bastion	VLT 06	Valletta	TR Turkiye Garanti, Bankasi A.S.
MTCIVBMA	Volksbank Malta Ltd	53, Dingli Street	SLM 09	Sliema	
Total number of Credit Institutions : 18					
Money Market Funds					
MTMFVLEU	La Vallette Euro Money Fund	Level 6, The Mall Offices, The Mall	VLT 16	Valletta	
MTMFVLGB	La Vallette Sterling Money Fund	Level 6, The Mall Offices, The Mall	VLT 16	Valletta	
MTMFVLUS	La Vallette United States Dollar Money Fund	Level 6, The Mall Offices, The Mall	VLT 16	Valletta	
Total number of Money Market Funds : 3					
TOTAL number of Monetary Financial Institutions in Malta : 22					

MFI ID	NAME	ADDRESS	POSTAL	CITY	HEAD OFFICE
POLAND					
Central Banks					
PL0101	Narodowy Bank Polski	ul.Świętokrzyska 11/21	00-919	Warszawa	
Total number of Central Banks : 1					
Credit Institutions					
PL0167	ABN AMRO BANK (Polska) SA	ul.1 Sierpnia 8A	02-134	Warszawa	
PL0196	AIG Bank Polska SA	ul.Przemysłowa 26A	00-450	Warszawa	
PL0174	Bank Amerykański w Polsce SA	ul.Marszałkowska 115	00-102	Warszawa	
PL0148	Bank Cukrownictwa "CUKROBANK" SA	ul.Kościuszki 14	50-038	Wrocław	
PL0163	Bank CZĘSTOCHOWA SA	ul.Dekabrystów 41	42-200	Częstochowa	
PL0203	Bank Gospodarki Żywnościowej SA	ul.Kasprzaka 10/16	01-211	Warszawa	
PL0113	Bank Gospodarstwa Krajowego	Al.Jerozolimskie 7	00-955	Warszawa	
PL0103	Bank Handlowy w Warszawie SA	ul.Chałubińskiego 8	00-950	Warszawa	
PL0137	Bank Inicjatyw Społeczno - Ekonomicznych SA	ul.Dubois 5A	00-184	Warszawa	
PL0154	Bank Ochrony Środowiska SA	al.Jana Pawła II 12	00-950	Warszawa	
PL0212	Bank of America (Polska) SA	al.Jana Pawła II 25	00-854	Warszawa	
PL0221	Bank of Tokyo-Mitsubishi (Polska) SA	ul.Emilii Plater 53	00-113	Warszawa	
PL0132	Bank Pocztowy SA	ul.Jagiellońska 17	85-959	Bydgoszcz	
PL0124	Bank Polska Kasa Opieki SA	ul.Grzybowska 53/57	00-950	Warszawa	
PL0134	Bank Powierniczo - Gwarancyjny SA	Al.Jerozolimskie 123	02-017	Warszawa	
PL0106	Bank Przemysłowo - Handlowy SA	al.Pokoju 1	31-548	Kraków	
PL0152	Bank Przemysłowy SA	ul.Tymienieckiego 5	90-365	Łódź	
PL0140	Bank Rozwoju Budownictwa Mieszkaniowego SA	ul.Senatorska 29/31	00-099	Warszawa	
PL0142	Bank Rozwoju Cukrownictwa SA	ul.Mickiewicza 35	60-959	Poznań	
PL0147	Bank SPOŁEM SA	ul.Grażyny 13/15	02-548	Warszawa	
PL8898	Bank Spółdzielczy "Bank Rolników" w Opolu	ul.Książąt Opolskich 36A	45-005	Opole	
PL9042	Bank Spółdzielczy "Mazowsze" w Płocku	ul.Warmińska 12	09-408	Płock	
PL8181	Bank Spółdzielczy "Pałuki" w Żninie	ul.700 Lecia 41	88-400	Żnin	
PL9021	Bank Spółdzielczy "Wspólna Praca" w Kutnie	ul.Barlickiego 33	99-300	Kutno	
PL9397	Bank Spółdzielczy Annapol	ul.Partyzantów 22	23-235	Annapol	
PL8866	Bank Spółdzielczy Baborów	ul.Moniuszki 1	48-120	Baborów	
PL9245	Bank Spółdzielczy Błaszk	pl.Niepodległości 33	98-235	Błaszk	
PL8453	Bank Spółdzielczy Czechowice - Dziedzice - Bestwina z siedzibą w Bestwinie	ul.Witosa 8	43-512	Bestwina	
PL8485	Bank Spółdzielczy Daleszyce-Górno	pl.Staszica 32	26-021	Daleszyce	
PL8550	Bank Spółdzielczy Dąbie	ul.Piłsudskiego 17	62-660	Dąbie	
PL8409	Bank Spółdzielczy Dobrzyca	ul.Nowa 2	63-330	Dobrzyca	
PL9065	Bank Spółdzielczy Gniezno	ul.Dąbrówki 19	62-200	Gniezno	
PL9129	Bank Spółdzielczy Iłża	Rynek 1	27-100	Iłża	
PL8529	Bank Spółdzielczy Kleczew	ul.Wodna 2	62-540	Kleczew	
PL8151	Bank Spółdzielczy Kruszwica	ul.Podgórna 2	88-150	Kruszwica	
PL8384	Bank Spółdzielczy Lwówek Śląski	ul.Morcinka 16	59-600	Lwówek Śląski	
PL9500	Bank Spółdzielczy Łasin	ul.Odrodzenia Polski 5	86-320	Łasin	
PL9068	Bank Spółdzielczy Łubowo	Łubowo 90	62-260	Łubowo	
PL8407	Bank Spółdzielczy Pleszew	ul.Kraszewskiego 11	63-300	Pleszew	
PL9082	Bank Spółdzielczy Pojezierza Międzychodzko - Sierakowskiego w Sierakowie Wlkp.	ul.Chrobrego 6	64-410	Sieraków Wielkopolski	
PL8351	Bank Spółdzielczy RUMIA	ul.Morska 21	84-230	Rumia	
PL8589	Bank Spółdzielczy Rzemiosła w Krakowie	ul.Dunajewskiego 7	31-133	Kraków	
PL8784	Bank Spółdzielczy Rzemiosła w Łodzi	ul.Moniuszki 6	90-111	Łódź	
PL9115	Bank Spółdzielczy Rzemiosła w Radomiu	ul.Kilińskiego 15/17	26-600	Radom	
PL9396	Bank Spółdzielczy Rzemiosła w Szczecinie	ul.Jagiellońska 97	70-435	Szczecin	
PL9597	Bank Spółdzielczy Rzemiosła we Wrocławiu	Rynek 34	50-951	Wrocław	
PL9197	Bank Spółdzielczy Sobienie Jeziory	Duży Rynek 17	05-490	Sobienie Jeziory	
PL8164	Bank Spółdzielczy Szubin	ul.Kcyńska 30	89-200	Szubin	
PL9085	Bank Spółdzielczy Środa Wielkopolska	Stary Rynek 7/8	63-000	Środa Wielkopolska	
PL8788	Bank Spółdzielczy Towarzystwo Oszczędnościowo - Pożyczkowe "PA-CO-BANK" w Pabianicach	ul.Pułaskiego 8	95-200	Pabianice	
PL9202	Bank Spółdzielczy w Adamowie	ul.Kleeberga 1	21-412	Adamów	
PL8780	Bank Spółdzielczy w Aleksandrowie Łódzkim	ul.Ogrodowa 14	95-070	Aleksandrów Łódzki	
PL8611	Bank Spółdzielczy w Alwerni	ul.Korycińskiego 6	32-566	Alwernia	
PL8781	Bank Spółdzielczy w Andrespolu	ul.Rokicińska 126	95-020	Andrespol	
PL8110	Bank Spółdzielczy w Andrychowie	ul.Krakowska 112	34-120	Andrychów	
PL9351	Bank Spółdzielczy w Augustowie	ul.3 Maja 13	16-300	Augustów	

MFI ID	NAME	ADDRESS	POSTAL	CITY	HEAD OFFICE
PL8167	Bank Spółdzielczy w Barcinie	ul.Kościelna 6	88-190	Barcin	
PL9334	Bank Spółdzielczy w Bargłowie Kościelnym	ul.Tysiąclecia 6A	16-320	Bargłów Kościelny	
PL8855	Bank Spółdzielczy w Bartoszycach	ul.Warszawska 1	11-200	Bartoszyce	
PL9400	Bank Spółdzielczy w Batorzu	Batorz 51A	23-320	Batorz	
PL9116	Bank Spółdzielczy w Belsku Dużym	ul.Nocznickiego 3	05-622	Belsk Duży	
PL8965	Bank Spółdzielczy w Bełchatowie	ul.Kościuszki 15	97-400	Bełchatów	
PL8438	Bank Spółdzielczy w Będzinie	ul.Modrzejowska 73	42-500	Będzin	
PL8903	Bank Spółdzielczy w Białej	ul.Prudnicka 29A	48-210	Biała	
PL9244	Bank Spółdzielczy w Białej	Biała 2	98-350	Biała	
PL8025	Bank Spółdzielczy w Białej Podlaskiej	ul.Moniuszki 10	21-500	Biała Podlaska	
PL9291	Bank Spółdzielczy w Białej Rawskiej	ul.Zjednoczenia 10	96-230	Biała Rawska	
PL9117	Bank Spółdzielczy w Białobrzegach	ul.Szkolna 5	26-800	Białobrzegi	
PL8562	Bank Spółdzielczy w Białogardzie	ul.Kochanowskiego 6	78-200	Białogard	
PL8202	Bank Spółdzielczy w Białopolu	ul.Hrubieszowska 4	22-135	Białopole	
PL8937	Bank Spółdzielczy w Białosiłwiu	ul.Kościuszki 41	89-340	Białosiłwie	
PL8060	Bank Spółdzielczy w Białymstoku	ul.Zamenhofa 4	15-435	Białystok	
PL8627	Bank Spółdzielczy w Bieczu	Rynek 15	38-250	Biecz	
PL9002	Bank Spółdzielczy w Bielsku	ul.1 Maja 2	09-230	Bielsk	
PL8061	Bank Spółdzielczy w Bielsku Podlaskim	ul.3 Maja 14	17-100	Bielsk Podlaski	
PL8111	Bank Spółdzielczy w Bielsku-Białej	ul.Komorowicka 272	43-346	Bielsko-Biała	
PL8212	Bank Spółdzielczy w Bieżuniu	ul.Zamojskiego 27	09-320	Biezuń	
PL9602	Bank Spółdzielczy w Biłgoraju	ul.Pocztowa 3	23-400	Biłgoraj	
PL9649	Bank Spółdzielczy w Biszczu	Biszcz 72	23-425	Biszcz	
PL9158	Bank Spółdzielczy w Błazowej	ul.Bankowa 2	36-030	Błazowa	
PL8867	Bank Spółdzielczy w Branicach	ul.M.Curie-Skłodowskiej 8A	48-140	Branice	
PL8063	Bank Spółdzielczy w Brańsku	ul.Kościuszki 2A	17-120	Brańsk	
PL9484	Bank Spółdzielczy w Brodnicy	Duży Rynek 24	87-300	Brodnica	
PL8021	Bank Spółdzielczy w Brwinowie	ul.Leśna 7A	05-840	Brwinów	
PL8863	Bank Spółdzielczy w Brzegu	ul.Chrobrego 11	49-300	Brzeg	
PL9453	Bank Spółdzielczy w Brzesku	ul.Kościuszki 3	32-800	Brzesko	
PL8112	Bank Spółdzielczy w Brzeżnicy	Brzeźnica 36	34-114	Brzeźnica	
PL8791	Bank Spółdzielczy w Bukowinie Tatrzańskiej	ul.T.Kościuszki 56	34-530	Bukowina Tatrzańska	
PL8480	Bank Spółdzielczy w Busku-Zdroju	ul.Stefana Batorego 1A	28-100	Busko-Zdrój	
PL8142	Bank Spółdzielczy w Bydgoszczy	ul.Kołłątaja 8	85-080	Bydgoszcz	
PL8133	Bank Spółdzielczy w Bystrej	ul.Zdrojowa 3	43-360	Bystra	
PL8471	Bank Spółdzielczy w Bytomiu	ul.Krawiecka 4	41-902	Bytom	
PL9321	Bank Spółdzielczy w Bytowie	ul.Wojska Polskiego 33	77-100	Bytów	
PL8187	Bank Spółdzielczy w Chełmie	ul.Szwolężerów 9	22-100	Chełm	
PL9486	Bank Spółdzielczy w Chełmnie	ul.Dworcowa 5	86-200	Chełmno	
PL9091	Bank Spółdzielczy w Chłopicach	Chłopice 192	37-561	Chłopice	
PL8483	Bank Spółdzielczy w Chmielniku	ul.1 Maja 27	26-020	Chmielnik	
PL8945	Bank Spółdzielczy w Chodzieży	ul.Składowa 1	64-800	Chodzież	
PL8146	Bank Spółdzielczy w Chojnicach	ul.Kościuszki 23	89-600	Chojnice	
PL9370	Bank Spółdzielczy w Chojnie	ul.Wilsona 2	74-125	Chojna	
PL8644	Bank Spółdzielczy w Chojnowie	Rynek 18/19	59-225	Chojnów	
PL8913	Bank Spółdzielczy w Chorzelach	ul.Żabia 1	06-330	Chorzele	
PL8444	Bank Spółdzielczy w Chrzanowie	al.Henryka 22	32-500	Chrzanów	
PL9121	Bank Spółdzielczy w Chynowiu k/Grójca	Chynów k/Grójca 55A	05-650	Chynów k/Grójca	
PL8749	Bank Spółdzielczy w Ciechanowcu	pl.3 Maja 3	18-230	Ciechanowiec	
PL8213	Bank Spółdzielczy w Ciechanowie	ul.Warszawska 52	06-400	Ciechanów	
PL9488	Bank Spółdzielczy w Ciechocinie	Ciechocin 51	87-408	Ciechocin	
PL8113	Bank Spółdzielczy w Cieszynie	ul.Kochanowskiego 4	43-400	Cieszyn	
PL8191	Bank Spółdzielczy w Cycowie	ul.Chełmska 14	21-070	Cyców	
PL8951	Bank Spółdzielczy w Czarnkowie	ul.Kościuszki 5	64-700	Czarnków	
PL8792	Bank Spółdzielczy w Czarnym Dunajcu	Rynek 19	34-470	Czarny Dunajec	
PL9070	Bank Spółdzielczy w Czempiniu	ul.Kościelna 18	64-020	Czempiń	
PL8147	Bank Spółdzielczy w Czersku	ul.Dr Zielińskiego 4	89-650	Czersk	
PL9326	Bank Spółdzielczy w Człuchowie	ul.Zamkowa 23	77-300	Człuchów	
PL8747	Bank Spółdzielczy w Czyżewie	ul.Szkolna 44	18-220	Czyżew	
PL8566	Bank Spółdzielczy w Darłowie	ul.Bogusława X 3	76-150	Darłowo	
PL9462	Bank Spółdzielczy w Dąbrowie Tarnowskiej	ul.Jagiellońska 1A	33-200	Dąbrowa Tarnowska	
PL9475	Bank Spółdzielczy w Dębicy	ul.Rzeszowska 14	39-200	Dębica	
PL8602	Bank Spółdzielczy w Dobczycach	ul.Kilińskiego 2	32-410	Dobczyce	
PL9223	Bank Spółdzielczy w Dobrem	ul.Kościuszki 31	05-307	Dobre	
PL8895	Bank Spółdzielczy w Dobrzenu Wielkim	ul.Opolska 3	46-081	Dobrzeń Wielki	
PL9603	Bank Spółdzielczy w Dolhobyczowie	ul.Partyzantów 1	22-540	Dolhobyczów	

MFI ID	NAME	ADDRESS	POSTAL	CITY	HEAD OFFICE
PL8362	Bank Spółdzielczy w Drezdenku	ul.Chrobrego 7	66-530	Drezdenko	
PL9072	Bank Spółdzielczy w Dusznikach Wlkp.	ul.Kolejowa 7	64-550	Duszniki Wielkopolskie	
PL9093	Bank Spółdzielczy w Dynowie	ul.Mickiewicza 3	36-065	Dynów	
PL8215	Bank Spółdzielczy w Działdowie z s. w Lidzbarku	Nowy Rynek 18	13-230	Lidzbark	
PL8216	Bank Spółdzielczy w Dzierżąni	Dzierżąźnia 27	09-164	Dzierżąźnia	
PL8310	Bank Spółdzielczy w Dzierzgoniu	ul.Wojska Polskiego 4	82-440	Dzierżoń	
PL9527	Bank Spółdzielczy w Dzierżonowie	ul.Daszyńskiego 24	58-200	Dzierżoniów	
PL9331	Bank Spółdzielczy w Elku	ul.Mickiewicza 15	19-300	Elk	
PL8701	Bank Spółdzielczy w Garbowie	Garbów 1	21-080	Garbów	
PL9210	Bank Spółdzielczy w Garwolinie	ul.Kościuszki 24	08-400	Garwolin	
PL9013	Bank Spółdzielczy w Gąbinie	ul.Dobrzykowska 1	09-530	Gąbin	
PL8218	Bank Spółdzielczy w Gąsolinie	ul.Główna 23	06-440	Gąsolin	
PL8141	Bank Spółdzielczy w Gilowicach	Gilowice 792	34-322	Gilowice	
PL8229	Bank Spółdzielczy w Gliniojecku	ul.Płocka 14	06-450	Gliniojeck	
PL8457	Bank Spółdzielczy w Gliwicach	ul.Barlickiego 18	44-100	Gliwice	
PL8646	Bank Spółdzielczy w Głogowie	ul.Sikorskiego 15	67-210	Głogów	
PL9159	Bank Spółdzielczy w Głogowie Małopolskim	Rynek 23	36-060	Głogów Małopolski	
PL8904	Bank Spółdzielczy w Głogówku	Rynek 20A	48-250	Głogówek	
PL9125	Bank Spółdzielczy w Głowaczowie	ul.Bankowa 1	26-903	Głowaczów	
PL8787	Bank Spółdzielczy w Głownie	ul.Młynarska 5/13	95-015	Głowno	
PL8868	Bank Spółdzielczy w Głubczycach	ul.1 Maja 1	48-100	Głubczyce	
PL8891	Bank Spółdzielczy w Głucholazach	ul.Warszawska 12	48-340	Głucholazy	
PL8346	Bank Spółdzielczy w Gniewie	pl.Grunwaldzki 26	83-140	Gniew	
PL8883	Bank Spółdzielczy w Gogolinie	ul.Strzelecka 13	47-320	Gogolin	
PL9375	Bank Spółdzielczy w Goleniowie	ul.Konstytucji 3 Maja 20	72-100	Goleniów	
PL9489	Bank Spółdzielczy w Golubiu - Dobrzyń	Rynek 34	87-400	Golub-Dobrzyń	
PL8795	Bank Spółdzielczy w Gorlicach	ul.Stróżowska 1	38-300	Gorlice	
PL8469	Bank Spółdzielczy w Gorzycach	ul.Kościelna 21A	44-350	Gorzycy	
PL9012	Bank Spółdzielczy w Gostyninie	ul.Kościuszki 16	09-500	Gostynin	
PL9406	Bank Spółdzielczy w Gościeradowie	Gościeradów 59	23-275	Gościeradów	
PL8915	Bank Spółdzielczy w Goworowie	ul.Kościelna 1	07-440	Goworowo	
PL8663	Bank Spółdzielczy w Górze	ul.Bojowników 5	56-200	Góra	
PL8003	Bank Spółdzielczy w Górze Kalwarii	ul.Pijarska 25	05-530	Góra Kalwaria	
PL8539	Bank Spółdzielczy w Grabowie	ul.Spółdzielcza 1	99-150	Grabów	
PL9491	Bank Spółdzielczy w Grębocinie	ul.Lubicka 2	87-122	Grębocin	
PL9407	Bank Spółdzielczy w Grębowie	ul.Szlachecka 387	39-410	Grębów	
PL8870	Bank Spółdzielczy w Grodkowie	ul.Kasztanowa 18	49-200	Grodzów	
PL9186	Bank Spółdzielczy w Grodzisku Dolnym	Grodzisko Dolne 352	37-306	Grodzisko Dolne	
PL9678	Bank Spółdzielczy w Grodzisku Mazowieckim	ul.Kilińskiego 25	05-825	Grodzisk Mazowiecki	
PL9063	Bank Spółdzielczy w Grodzisku Wlkp.	ul.Chopina 1	62-065	Grodzisk Wielkopolski	
PL8796	Bank Spółdzielczy w Gródku n/Dunajcem	Gródek nad Dunajcem 100	33-318	Gródek nad Dunajcem	
PL9128	Bank Spółdzielczy w Grójcu	ul.Jatkowa 3	05-600	Grójec	
PL8220	Bank Spółdzielczy w Grudusku	ul.Konopnickiej 1	06-460	Grudusk	
PL8797	Bank Spółdzielczy w Grybowie	Rynek 13	33-330	Grybów	
PL9376	Bank Spółdzielczy w Gryficach	pl.Zwycięstwa 5	72-300	Gryfice	
PL9377	Bank Spółdzielczy w Gryfinie	ul.Niepodległości 24	74-100	Gryfino	
PL8071	Bank Spółdzielczy w Hajnówce	ul.Piłsudskiego 12	17-200	Hajnówka	
PL8019	Bank Spółdzielczy w Halinowie	ul.Piłsudskiego 36	05-074	Halinów	
PL9160	Bank Spółdzielczy w Hyżnem	Hyżne 103	36-024	Hyżne	
PL8831	Bank Spółdzielczy w Iławie	ul.Jana III Sobieskiego 49	14-200	Iława	
PL9658	Bank Spółdzielczy w Iłowej	ul.Kolejowa 4	68-120	Iłowa	
PL9010	Bank Spółdzielczy w Iłowie	ul.Płocka 4	09-535	Iłów	
PL8149	Bank Spółdzielczy w Inowrocławiu	ul.Solankowa 11	88-100	Inowrocław	
PL9610	Bank Spółdzielczy w Izbicy	ul.Gminna 2	24-475	Izbica	
PL8798	Bank Spółdzielczy w Jabłonce	ul.Krakowska 3	34-480	Jabłonka	
PL8427	Bank Spółdzielczy w Jarocinie	al.Niepodległości 5	63-200	Jarocin	
PL9096	Bank Spółdzielczy w Jarosławiu	ul.Słowackiego 7	37-500	Jarosław	
PL8117	Bank Spółdzielczy w Jasienicy	ul.Strumieńska 894A	43-385	Jasienica	
PL9130	Bank Spółdzielczy w Jasiołcu	ul.Warecka 44	05-604	Jasiolec	
PL9191	Bank Spółdzielczy w Jasionce	Jasionka 71A	36-002	Jasionka	
PL8935	Bank Spółdzielczy w Jastrowiu	ul.Kieniewiczza 53	64-915	Jastrowie	
PL8470	Bank Spółdzielczy w Jastrzębiu Zdroju	ul.1 Maja 10	44-330	Jastrzębie-Zdrój	
PL8647	Bank Spółdzielczy w Jaworze	ul.Wrocławska 2	59-400	Jawor	
PL8445	Bank Spółdzielczy w Jaworznie	ul.Stojałowskiego 10	43-600	Jaworzno	

MFI ID	NAME	ADDRESS	POSTAL	CITY	HEAD OFFICE
PL9132	Bank Spółdzielczy w Jedlińsku	ul.Warecka 7	26-660	Jedlińsk	
PL8752	Bank Spółdzielczy w Jedwabnem	ul.Wojska Polskiego 1	18-420	Jedwabne	
PL8118	Bank Spółdzielczy w Jeleśni	ul.Żywiecka 8	34-340	Jeleśnia	
PL8490	Bank Spółdzielczy w Jędrzejowie	ul.Przypkowskiego 30	28-300	Jędrzejów	
PL8857	Bank Spółdzielczy w Jonkowie	pl.650-lecia Jonkowa 12	11-042	Jonkowo	
PL8799	Bank Spółdzielczy w Jordanowie	Rynek 44	34-785	Jordanów	
PL8729	Bank Spółdzielczy w Józefowie n/Wisłą	ul.Opolska 7	24-340	Józefów n/Wisłą	
PL8074	Bank Spółdzielczy w Juchnowcu Górnym	ul.Białostocka 4	16-061	Juchnowiec Kościelny	
PL8674	Bank Spółdzielczy w Jutrosinie	Rynek 18	63-930	Jutrosin	
PL8916	Bank Spółdzielczy w Kadzidle	ul.Kurpiowska 10	07-420	Kadzidło	
PL8570	Bank Spółdzielczy w Kaliszu Pomorskim	ul.Wolności 8	78-540	Kalisz Pomorski	
PL8119	Bank Spółdzielczy w Kalwarii Zebrzydowskiej	ul.Jagiellońska 2	34-130	Kalwaria Zebrzydowska	
PL9224	Bank Spółdzielczy w Kaluszyne	ul.Warszawska 37	05-310	Kaluszyn	
PL9170	Bank Spółdzielczy w Kamieniu	Kamień 297	36-053	Kamień	
PL8395	Bank Spółdzielczy w Kamiennej Górze	al.Wojska Polskiego 10	58-400	Kamienna Góra	
PL8706	Bank Spółdzielczy w Kamionce	ul.Lubartowska 38	21-132	Kamionka	
PL8023	Bank Spółdzielczy w Karczewie	ul.Kościelna 59	05-480	Karczew	
PL8437	Bank Spółdzielczy w Katowicach	ul.Kopernika 5	40-064	Katowice	
PL8731	Bank Spółdzielczy w Kazimierzu Dolnym	Rynek 14	24-120	Kazimierz Dolny	
PL9574	Bank Spółdzielczy w Kałach Wrocławskich	Rynek 4	55-080	Kały Wrocławskie	
PL8166	Bank Spółdzielczy w Kcyni	ul.Świerczewskiego 21	89-240	Kcynia	
PL8120	Bank Spółdzielczy w Kętach	ul.Sobieskiego 16	32-650	Kęty	
PL8493	Bank Spółdzielczy w Kielcach	ul.Złota 9	25-950	Kielce	
PL8321	Bank Spółdzielczy w Kisielicach	ul.Wojska Polskiego 9	82-560	Kisielice	
PL8978	Bank Spółdzielczy w Kleszczowie	ul.Główna 114	97-410	Kleszczów	
PL8248	Bank Spółdzielczy w Kłobucku	ul.Bohaterów Bitwy pod Mokrą 2	42-100	Kłobuck	
PL8545	Bank Spółdzielczy w Kłodawie	ul.Krępa 2	62-650	Kłodawa	
PL9523	Bank Spółdzielczy w Kłodzku	pl.Chrobrego 4	57-300	Kłodzko	
PL8264	Bank Spółdzielczy w Kłomnicach	ul.Częstochowska 42	42-270	Kłomnice	
PL8454	Bank Spółdzielczy w Knurowie	ul.Kosmonautów 9A	44-194	Knurów	
PL9575	Bank Spółdzielczy w Kobierzycach	ul.Spółdzielcza 5	55-040	Kobierzyce	
PL8721	Bank Spółdzielczy w Kocku	ul.Krasickiego 31	21-150	Kock	
PL8032	Bank Spółdzielczy w Kodeniu	Rynek 17	21-509	Kodeń	
PL9180	Bank Spółdzielczy w Kolbuszowej	ul.Kościuszki 22	36-100	Kolbuszowa	
PL8754	Bank Spółdzielczy w Kolnie	ul.Kolejowa 2	18-500	Kolno	
PL8626	Bank Spółdzielczy w Kołaczycach	Rynek 52	38-213	Kołaczyce	
PL8276	Bank Spółdzielczy w Koniecpolu	ul.Kościuszki 7	42-230	Koniecpol	
PL8530	Bank Spółdzielczy w Koninie	ul.3 Maja 68	62-500	Konin	
PL8273	Bank Spółdzielczy w Konopiskach	ul.Częstochowska 28	42-274	Konopiska	
PL8034	Bank Spółdzielczy w Konstancynie	ul.Janowska 7	21-543	Konstantynów	
PL8494	Bank Spółdzielczy w Końskich	ul.Zamkowa 7	26-200	Końskie	
PL8741	Bank Spółdzielczy w Końskowoli	ul.Lubelska 91A	24-130	Końskowola	
PL8035	Bank Spółdzielczy w Kornicy	Kornica 56A	08-205	Kornica	
PL8144	Bank Spółdzielczy w Koronowie	pl.Zwycięstwa 12	86-010	Koronowo	
PL8077	Bank Spółdzielczy w Korycinie	Rynek 11	16-140	Korycin	
PL9576	Bank Spółdzielczy w Kostomłotach	Rynek 26	55-311	Kostomłoty	
PL9075	Bank Spółdzielczy w Kostrzynie	ul.Warszawska 4	62-025	Kostrzyn	
PL8288	Bank Spółdzielczy w Koszęcinie	ul.Sienkiewicza 1	42-286	Koszęcin	
PL8666	Bank Spółdzielczy w Kościanie	Rynek 23	64-000	Kościan	
PL8328	Bank Spółdzielczy w Kościerzynie	ul.Świętojańska 1	83-400	Kościerzyna	
PL9496	Bank Spółdzielczy w Kowalewie Pomorskim	ul.23 Stycznia 14	87-410	Kowalewo	
PL9557	Bank Spółdzielczy w Kowalu	ul.J.Piłsudskiego 42	87-820	Kowal	
PL9673	Bank Spółdzielczy w Koźuchowie	ul.Klasztorna 4	67-120	Koźuchów	
PL9076	Bank Spółdzielczy w Kórniku	pl.Niepodległości 31	62-035	Kórnik	
PL8884	Bank Spółdzielczy w Krapkowicach	ul.Opolska 12	47-300	Krapkowice	
PL8917	Bank Spółdzielczy w Krasnosielcu	ul.Cmentarna 7	06-212	Krasnosielc	
PL8200	Bank Spółdzielczy w Krasnymstawie	ul.Mostowa 25	22-300	Krasnystaw	
PL8349	Bank Spółdzielczy w Krokowej z s. w Minkowicach	ul.Pucka 10	84-110	Krokowa	
PL8817	Bank Spółdzielczy w Krościenku n/D	Rynek 12	34-450	Krościenko nad Dunajcem	
PL9656	Bank Spółdzielczy w Krośnie Odrzańskim	ul.ZBoWiD 3	66-600	Krosno Odrzańskie	
PL9023	Bank Spółdzielczy w Krośniewicach	ul.Toruńska 5	99-340	Krośniewice	
PL8410	Bank Spółdzielczy w Krotoszynie	ul.Piastowska 14	63-700	Krotoszyn	
PL8802	Bank Spółdzielczy w Krynicy	ul.Kraszewskiego 37	33-380	Krynica	
PL8250	Bank Spółdzielczy w Krzepicach	ul.Częstochowska 27	42-160	Krzepice	

MFI ID	NAME	ADDRESS	POSTAL	CITY	HEAD OFFICE
PL8612	Bank Spółdzielczy w Krzeszowicach	ul.Krakowska 6	32-065	Krzeszowice	
PL9203	Bank Spółdzielczy w Krzywdzie	ul.Lukowska 120	21-470	Krzywdza	
PL8474	Bank Spółdzielczy w Krzyżanowicach	ul.Tworkowska 12	47-450	Krzyżanowice	
PL9614	Bank Spółdzielczy w Księżpolu	ul.Biłgorajska 10	23-415	Księżpol	
PL8732	Bank Spółdzielczy w Kurowie	ul.Lubelska 9	24-170	Kurów	
PL9100	Bank Spółdzielczy w Laszkach	Laszki 37	37-543	Laszki	
PL8013	Bank Spółdzielczy w Legionowie	Rynek 4	05-120	Legionowo	
PL8649	Bank Spółdzielczy w Legnicy	ul.Wjazdowa 2	59-220	Legnica	
PL8022	Bank Spółdzielczy w Lesznowoli	ul.GRN 60	05-506	Lesznowola	
PL8036	Bank Spółdzielczy w Leśnej Podlaskiej	ul.Bialska 29	21-542	Leśna Podlaska	
PL8907	Bank Spółdzielczy w Leśnicy	pl.Narutowicza 9	47-150	Leśnica	
PL8195	Bank Spółdzielczy w Leśniowicach	Politówka 22A	22-122	Leśniowice	
PL9187	Bank Spółdzielczy w Leżajsku	ul.Mickiewicza 38	37-300	Leżajsk	
PL8804	Bank Spółdzielczy w Limanowej	Rynek 7	34-600	Limanowa	
PL8943	Bank Spółdzielczy w Lipce	ul.Kościuszki 35	77-420	Lipka	
PL8628	Bank Spółdzielczy w Lipinkach	Lipinki 444	38-305	Lipinki	
PL9542	Bank Spółdzielczy w Lipnie	ul.Mickiewicza 30A	87-600	Lipno	
PL9135	Bank Spółdzielczy w Lipsku	ul.Sandomierska 8	27-300	Lipsko	
PL9101	Bank Spółdzielczy w Lubaczowie	Rynek 26	37-600	Lubaczów	
PL8832	Bank Spółdzielczy w Lubawie	ul.Warszawska 20	14-260	Lubawa	
PL9161	Bank Spółdzielczy w Lubeni	Lubenia 143	36-042	Lubenia	
PL8341	Bank Spółdzielczy w Lubichowie	ul.Starogardzka 9	83-240	Lubichowo	
PL8650	Bank Spółdzielczy w Lubinie	ul.Odrodzenia 9	59-300	Lubin	
PL9559	Bank Spółdzielczy w Lubrańcu	ul.Ogrodowa 7	87-890	Lubraniec	
PL9617	Bank Spółdzielczy w Lubyczy Królewskiej	ul.Kolejowa 14	22-680	Lubycza Królewska	
PL9177	Bank Spółdzielczy w Łańcucie	ul.Mickiewicza 4	37-100	Łańcut	
PL8081	Bank Spółdzielczy w Łapach	ul.Gen.Sikorskiego 80	18-100	Łapy	
PL9217	Bank Spółdzielczy w Łaskarzewie	Rynek Duży 31	08-450	Łaskarzew	
PL9620	Bank Spółdzielczy w Łaszczowie	ul.3 Maja 13	22-650	Łaszczów	
PL8440	Bank Spółdzielczy w Łazach	ul.Topolowa 9	42-450	Łazy	
PL8805	Bank Spółdzielczy w Łącku	pl.Floriana 72	33-390	Łącko	
PL9324	Bank Spółdzielczy w Łebie	ul.1 Maja 1A	84-360	Łeba	
PL8693	Bank Spółdzielczy w Łęcznej	ul.Partyzancka 17	21-010	Łęczna	
PL8938	Bank Spółdzielczy w Łobzenicy	ul.Wyrzyska 26	89-310	Łobżenica	
PL9233	Bank Spółdzielczy w Łochowie	al.Pokoju 54	07-130	Łochów	
PL8037	Bank Spółdzielczy w Łomazach	pl.Jagielloński 7	21-532	Łomazy	
PL8757	Bank Spółdzielczy w Łomży	al.Legionów 5	18-400	Łomża	
PL8499	Bank Spółdzielczy w Łopusznie	ul.Przedborska 10	26-070	Łopuszno	
PL8038	Bank Spółdzielczy w Łosicach	ul.Bialska 6	08-200	Łosice	
PL8864	Bank Spółdzielczy w Łosiowie	ul.Główna 123B	49-330	Łosiów	
PL8818	Bank Spółdzielczy w Łososinie Dolnej	Łososina Dolna	33-314	Łososina Dolna	
PL8897	Bank Spółdzielczy w Lubnianach	ul.Osowska 1	46-024	Łubniany	
PL9619	Bank Spółdzielczy w Łukowej	Łukowa 547	23-412	Łukowa	
PL8806	Bank Spółdzielczy w Łukowicy	Rynek 282	34-606	Łukowica	
PL9204	Bank Spółdzielczy w Łukowie	ul.Szopena 5	21-400	Łuków	
PL8557	Bank Spółdzielczy w Malanowie	ul.Turecka 10	62-709	Malanów	
PL8303	Bank Spółdzielczy w Malborku	ul.17 Marca 32	82-200	Malbork	
PL9006	Bank Spółdzielczy w Małej Wsi	ul.Płońska 7	09-460	Mała Wieś	
PL9179	Bank Spółdzielczy w Markowej	Markowa 1208	37-120	Markowa	
PL8446	Bank Spółdzielczy w Miedznej	ul.Wiejska 2	43-227	Miedzna	
PL9183	Bank Spółdzielczy w Mielcu	ul.Lwowska 2	39-300	Mielec	
PL8443	Bank Spółdzielczy w Mierzęcicach	ul.Bankowa 22	42-460	Mierzęcice	
PL8039	Bank Spółdzielczy w Międzyrzecu Podlaskim	ul.Warszawska 22	21-350	Międzyrzec Podlaski	
PL9383	Bank Spółdzielczy w Międzyzdrojach	ul.Światowida 19	72-510	Międzyzdroje	
PL9350	Bank Spółdzielczy w Mikołajkach	ul.Kajki 1	11-730	Mikołajki	
PL8699	Bank Spółdzielczy w Milejowie	ul.Partyzancka 17	21-020	Milejów	
PL9582	Bank Spółdzielczy w Miliczu	ul.Trzebnicka 7	56-300	Milicz	
PL9226	Bank Spółdzielczy w Mińsku Mazowieckim	ul.Piłsudskiego 6	05-300	Mińsk Mazowiecki	
PL8962	Bank Spółdzielczy w Mirostawcu	ul.Wolności 26	78-650	Miroslawiec	
PL8225	Bank Spółdzielczy w Mławie	ul.Sądowa 3	06-500	Mława	
PL9419	Bank Spółdzielczy w Modliborzycach	ul.Janowska 2	23-310	Modliborzycze	
PL9193	Bank Spółdzielczy w Mokobodach	ul.Siedlecka 16	08-124	Mokobody	
PL8085	Bank Spółdzielczy w Mońkach	ul.Wyzwolenia 13	19-100	Mońki	
PL8848	Bank Spółdzielczy w Mrągowie	ul.Skłodowskiej-Curie 5	11-700	Mrągowo	
PL9227	Bank Spółdzielczy w Mrozach	ul.Mickiewicza 13	05-320	Mrozy	
PL8808	Bank Spółdzielczy w Mszanie Dolnej	Rynek 1	34-730	Mszana Dolna	

MFI ID	NAME	ADDRESS	POSTAL	CITY	HEAD OFFICE
PL9302	Bank Spółdzielczy w Mszczonowie	ul.Warszawska 5	96-320	Mszczonów	
PL8809	Bank Spółdzielczy w Muszynie	ul.Piłsudskiego 8	33-370	Muszyna	
PL8258	Bank Spółdzielczy w Mykanowie	ul.Samorządowa 3	42-233	Mykanów	
PL8279	Bank Spółdzielczy w Myszkowie	ul.Kościuszki 111	42-300	Myszków	
PL8920	Bank Spółdzielczy w Myszyniu	pl.Wolności 56	07-430	Myszyniec	
PL8017	Bank Spółdzielczy w Nadarzynie	ul.Poniatowskiego 5A	05-830	Nadarzyn	
PL8179	Bank Spółdzielczy w Nakle n/Notecią	ul.Sądowa 10	89-100	Nakło nad Notecią	
PL8733	Bank Spółdzielczy w Nałęczowie	ul.1 Maja 16	24-140	Nałęczów	
PL8890	Bank Spółdzielczy w Namysłowie	pl.Wolności 8	46-100	Namysłów	
PL9103	Bank Spółdzielczy w Narolu	ul.Kościelna 1	37-610	Narol	
PL8086	Bank Spółdzielczy w Narwi	ul.Dąbrowskiego 1	17-210	Narew	
PL8226	Bank Spółdzielczy w Nasielsku	ul.Kościuszki 19	06-130	Nasielsk	
PL8810	Bank Spółdzielczy w Nawojowej	Nawojowa 99	33-335	Nawojowa	
PL9051	Bank Spółdzielczy w Nekli	ul.Zawodzie 18A	62-330	Nekla	
PL8834	Bank Spółdzielczy w Nidzicy	ul.A.Mickiewicza 3	13-100	Nidzica	
PL9163	Bank Spółdzielczy w Niechobrze	Niechobrz 118	36-046	Niechobrz	
PL8687	Bank Spółdzielczy w Niedzwicy Dużej	ul.Lubelska 4	24-220	Niedzwica Duża	
PL9628	Bank Spółdzielczy w Nieliszu z/s w Stawie Noakowskim	Staw Noakowski 100	22-413	Staw Noakowski	
PL8702	Bank Spółdzielczy w Niemcach	Niemce 330	21-025	Niemce	
PL9188	Bank Spółdzielczy w Nowej Sarzynie	ul.Kościuszki 11	37-310	Nowa Sarzyna	
PL9674	Bank Spółdzielczy w Nowej Soli	ul.Bankowa 1	67-100	Nowa Sól	
PL8173	Bank Spółdzielczy w Nowem n/Wisłą	ul.Bydgoska 12	86-170	Nowe n/Wisłą	
PL8011	Bank Spółdzielczy w Nowym Dworze Mazowieckim	ul.Słowackiego 8	05-100	Nowy Dwór Mazowiecki	
PL8227	Bank Spółdzielczy w Nowym Mieście	ul.Ciechanowska 61	09-120	Nowe Miasto	
PL8811	Bank Spółdzielczy w Nowym Sączu	ul.Batorego 78	33-310	Nowy Sącz	
PL8304	Bank Spółdzielczy w Nowym Stawie	Rynek Kazimierza Pułaskiego 2	82-230	Nowy Staw	
PL8812	Bank Spółdzielczy w Nowym Targu	Rynek 11	34-400	Nowy Targ	
PL9058	Bank Spółdzielczy w Nowym Tomyślu	ul.Piłsudskiego 2	64-300	Nowy Tomyśl	
PL9055	Bank Spółdzielczy w Obornikach	ul.Powstańców Wielkopolskich 5	64-600	Oborniki	
PL9583	Bank Spółdzielczy w Obornikach Śląskich	ul.Trzebnicka 3	55-035	Oborniki Śląskie	
PL9623	Bank Spółdzielczy w Obszy	Obsza 34A	23-413	Obsza	
PL9339	Bank Spółdzielczy w Olecku	ul.Cicha 2	19-400	Olecko	
PL9584	Bank Spółdzielczy w Oleśnicy	ul.Wrocławska 36	56-400	Oleśnica	
PL8823	Bank Spółdzielczy w Olsztynku	ul.Ostródzka 1	11-015	Olsztynek	
PL9585	Bank Spółdzielczy w Oławie	ul.Pałacowa 13	55-200	Oława	
PL8404	Bank Spółdzielczy w Opatówku	pl.Wolności 6	62-840	Koźminek	
PL8228	Bank Spółdzielczy w Opinogórze	ul.Zygmunta Krasińskiego 4	06-406	Opinogóra	
PL8992	Bank Spółdzielczy w Opocznie	pl.Kościuszki 3	26-300	Opoczno	
PL8434	Bank Spółdzielczy w Orzeszu	Rynek 4	43-180	Orzesze	
PL8169	Bank Spółdzielczy w Osiu	ul.Dworcowa 8	86-150	Osie	
PL8922	Bank Spółdzielczy w Ostrołęce	ul.Kilińskiego 42	07-400	Ostrołęka	
PL8507	Bank Spółdzielczy w Ostrowcu Świętokrzyskim	ul.Wardyńskiego 15A	27-400	Ostrowiec Świętokrzyski	
PL8923	Bank Spółdzielczy w Ostrowi Mazowieckiej	ul.3 Maja 32	07-300	Ostrow Mazowiecka	
PL8712	Bank Spółdzielczy w Ostrowie Lubelskim	ul.Pod Lipami 4	21-110	Ostrow Lubelski	
PL8369	Bank Spółdzielczy w Ośnie Lubuskim	ul.Bolesława Chrobrego 5	69-220	Ośno Lubuskie	
PL8123	Bank Spółdzielczy w Oświęcimiu	ul.Kościelna 1	32-600	Oświęcim	
PL8872	Bank Spółdzielczy w Otmuchowie	Rynek 1B	48-385	Otmuchów	
PL8001	Bank Spółdzielczy w Otwocku	ul.Kołątaja 1	05-400	Otwock	
PL8786	Bank Spółdzielczy w Ozorkowie	pl.Jana Pawła II 6	95-035	Ozorków	
PL9423	Bank Spółdzielczy w Ożarowie	ul.Długa 14	27-530	Ożarów	
PL9026	Bank Spółdzielczy w Pacynie	ul.Wyzwolenia 9	09-541	Pacyna	
PL8265	Bank Spółdzielczy w Pajęcznie	ul.Wiśniowa 32	98-330	Pajęczno	
PL8042	Bank Spółdzielczy w Parczewie	ul.Kościelna 27	21-200	Parczew	
PL8447	Bank Spółdzielczy w Pawłowicach	ul.Zjednoczenia 60	43-250	Pawłowice	
PL8002	Bank Spółdzielczy w Piasecznie	ul.Kościuszki 23	05-500	Piaseczno	
PL8762	Bank Spółdzielczy w Piątnicy	ul.Stawiskowska 30	18-421	Piątnica	
PL8382	Bank Spółdzielczy w Pieńsku	ul.Staszica 20	59-930	Pieńsk	
PL9477	Bank Spółdzielczy w Pilźnie	ul.Grodzka 2	39-220	Pilzno	
PL8509	Bank Spółdzielczy w Pińczowie	pl.Wolności 21	28-400	Pińczów	
PL9141	Bank Spółdzielczy w Pionkach	pl.Konstytucji 3 Maja 4	26-670	Pionki	
PL9551	Bank Spółdzielczy w Piotrkowie Kujawskim	ul.Poznańska 15	88-230	Piotrków Kujawski	
PL8813	Bank Spółdzielczy w Piwnicznej - Zdroju	ul.Rzeszutka 2	33-350	Piwniczna-Zdrój	
PL8044	Bank Spółdzielczy w Platerowie	ul.3 Maja 20	08-210	Platerów	
PL8230	Bank Spółdzielczy w Płońsku	ul.Płocka 28	09-100	Płońsk	

MFI ID	NAME	ADDRESS	POSTAL	CITY	HEAD OFFICE
PL9385	Bank Spółdzielczy w Płotach	ul.Grunwaldzka 2	72-310	Ploty	
PL8260	Bank Spółdzielczy w Poczesnej	ul.Bankowa 1	42-262	Poczesna	
PL9263	Bank Spółdzielczy w Poddębicach	ul.Łódzka 33/37	99-200	Poddębice	
PL8814	Bank Spółdzielczy w Podegrodziu	Podegrodzie 223	33-386	Podegrodzie	
PL9395	Bank Spółdzielczy w Policach	ul.Piastów 46	72-015	Police	
PL8652	Bank Spółdzielczy w Polkowicach	ul.Targowa 7	59-100	Polkowice	
PL9425	Bank Spółdzielczy w Połańcu	ul.Żapinowska 3	28-230	Polaniec	
PL8577	Bank Spółdzielczy w Polczynie - Zdroju	ul.Ogrodowa 4	78-320	Polczyn-Zdrój	
PL8735	Bank Spółdzielczy w Poniatowej	ul.1 Maja 8	24-320	Poniatowa	
PL8682	Bank Spółdzielczy w Poniecu	ul.Kościuszki 12	64-125	Poniec	
PL8259	Bank Spółdzielczy w Popowie z siedzibą w Zawadach	ul.Częstochowska 8	42-110	Popów	
PL8124	Bank Spółdzielczy w Porąbce	Rynek 5	34-313	Porąbka	
PL8319	Bank Spółdzielczy w Prabutach	ul.Kwidzińska 3	82-550	Prabuty	
PL8269	Bank Spółdzielczy w Praszce	ul.Mickiewicza 1	46-320	Praszka	
PL8597	Bank Spółdzielczy w Proszowicach	ul.Krakowska 53	32-100	Proszowice	
PL8905	Bank Spółdzielczy w Prudniku	ul.Kościuszki 12	48-200	Prudnik	
PL8335	Bank Spółdzielczy w Pruszczu Gdańskim	ul.Wita Stwosza 2A	83-000	Pruszcz Gdański	
PL8170	Bank Spółdzielczy w Pruszczu Pomorskim	ul.Dworcowa 6	86-120	Pruszcz Pomorski	
PL8016	Bank Spółdzielczy w Pruszkowie	ul.Bolesława Prusa 88	05-800	Pruszków	
PL8924	Bank Spółdzielczy w Przasnyszu	ul.Słowackiego 1	06-300	Przasnysz	
PL9184	Bank Spółdzielczy w Przecławiu	ul.Krótką 2	39-320	Przecław	
PL8988	Bank Spółdzielczy w Przedborzu	ul.Mostowa 31	97-570	Przedbórz	
PL8551	Bank Spółdzielczy w Przedczu	ul.Waryńskiego 12	62-635	Przedecz	
PL8653	Bank Spółdzielczy w Przemkowie	ul.Głogowska 12A	59-325	Przemków	
PL9106	Bank Spółdzielczy w Przeworsku	ul.Krakowska 11	37-200	Przeworsk	
PL9145	Bank Spółdzielczy w Przysusze	ul.Grodzka 3	26-400	Przysucha	
PL8337	Bank Spółdzielczy w Pszczółkach	ul.Pomorska 18A	83-032	Pszczółki	
PL8448	Bank Spółdzielczy w Pszczynie	Rynek 6	43-200	Pszczyna	
PL8348	Bank Spółdzielczy w Pucku	ul.Gen.Józefa Hallera 2	84-100	Puck	
PL8232	Bank Spółdzielczy w Pułtusk	ul.Kościuszki 1	06-100	Pułtusk	
PL9387	Bank Spółdzielczy w Pyrzycach	ul.1 Maja 20	74-200	Pyrzyce	
PL8815	Bank Spółdzielczy w Rabie Wyżnej	Raba Wyżna 30	34-721	Raba Wyżna	
PL8233	Bank Spółdzielczy w Raciążu	ul.Mławska 20A	09-140	Raciąż	
PL8475	Bank Spółdzielczy w Raciborzu	ul.Bankowa 4	47-400	Racibórz	
PL9147	Bank Spółdzielczy w Radomiu	ul.Czachowskiego 21A	26-600	Radom	
PL8980	Bank Spółdzielczy w Radomsku	ul.Pułaskiego 11	97-500	Radomsko	
PL9427	Bank Spółdzielczy w Radomyślu n/Sanem	Rynek Duży 9	37-455	Radomyśl n/Sanem	
PL9479	Bank Spółdzielczy w Radomyślu Wielkim	ul.Krótką 2	39-310	Radomyśl Wielki	
PL8511	Bank Spółdzielczy w Radoszycach	ul.1 Maja 2	26-230	Radoszyce	
PL9107	Bank Spółdzielczy w Radymnie	ul.Złota Góra 25	37-550	Radymno	
PL8140	Bank Spółdzielczy w Radziechowach - Wieprzu	Radziechowy Wieprz 700	34-381	Radziechowy Wieprz	
PL9549	Bank Spółdzielczy w Radziejowie	ul.Kościuszki 26	88-200	Radziejów	
PL8046	Bank Spółdzielczy w Radziniu Podlaskim	ul.Ostrowiecka 35	21-300	Radzyń Podlaski	
PL8125	Bank Spółdzielczy w Rajczy	ul.Górska 13	34-370	Rajcza	
PL8764	Bank Spółdzielczy w Rajgrodzie	ul.Warszawska 34	19-206	Rajgród	
PL9181	Bank Spółdzielczy w Raniżowie	Raniżów 505	36-130	Raniżów	
PL8430	Bank Spółdzielczy w Raszkowie	ul.Ostrowska 28	63-440	Raszków	
PL8004	Bank Spółdzielczy w Raszynie	al.Krakowska 72	05-090	Raszyn	
PL8851	Bank Spółdzielczy w Reszlu	ul.Kolejowa 4	11-440	Reszel	
PL9171	Bank Spółdzielczy w Ropczycach	Rynek 13	39-100	Ropczyce	
PL9108	Bank Spółdzielczy w Roźwienicy	Roźwienica 173	37-565	Roźwienica	
PL8925	Bank Spółdzielczy w Róźnie	ul.Wileńska 2	06-230	Różan	
PL9364	Bank Spółdzielczy w Rucianem-Nidzie	ul.Gałczyńskiego 11A	12-221	Ruciane Nida	
PL9264	Bank Spółdzielczy w Ruścu	ul.Wieluńska 42	97-438	Rusiec	
PL9367	Bank Spółdzielczy w Rutce-Tartak	ul.3 Maja 6	16-406	Rutka-Tartak	
PL8455	Bank Spółdzielczy w Rybniku	Rynek 10	44-200	Rybnik	
PL8724	Bank Spółdzielczy w Rykach	ul.Warszawska 23	08-500	Ryki	
PL8636	Bank Spółdzielczy w Rymanowie	Rynek 14	38-480	Rymanów	
PL8371	Bank Spółdzielczy w Rzepinie	ul.Dworcowa 9	69-110	Rzepin	
PL9162	Bank Spółdzielczy w Rzeszowie	ul.Płk.Lisa Kuli 16	35-025	Rzeszów	
PL8512	Bank Spółdzielczy w Samsonowie	Samsonów 32	26-050	Zagnańsk	
PL9429	Bank Spółdzielczy w Sandomierzu	ul.Mariacka 6	27-600	Sandomierz	
PL8372	Bank Spółdzielczy w Santoku	ul.Gralewska 6B	66-431	Santok	
PL8048	Bank Spółdzielczy w Sarnakach	ul.Kolejowa 2	08-220	Sarnaki	
PL8192	Bank Spółdzielczy w Sawinie	Rynek 6	22-107	Sawin	

MFI ID	NAME	ADDRESS	POSTAL	CITY	HEAD OFFICE
PL9354	Bank Spółdzielczy w Sejnach	ul.Marchlewskiego 1	16-500	Sejny	
PL8513	Bank Spółdzielczy w Sędziszowie	ul.Leśna 7	28-340	Sędziszów	
PL9172	Bank Spółdzielczy w Sędziszowie Małopolskim	ul.3 Maja 18	39-120	Sędziszów Małopolski	
PL9194	Bank Spółdzielczy w Siedlcach	ul.Pusta 5/9	08-100	Siedlice	
PL9660	Bank Spółdzielczy w Siedlcu	ul.Zbąszyńska 25	64-212	Siedlec	
PL8092	Bank Spółdzielczy w Siemiatyczach	ul.Drohiczynska 8	17-300	Siemiatycze	
PL9267	Bank Spółdzielczy w Sieradzu	ul.Sukiennicza 3	98-200	Sieradz	
PL8324	Bank Spółdzielczy w Sierakowicach	ul.Kartuska 3	83-340	Sierakowice	
PL9015	Bank Spółdzielczy w Sierpcu	ul.Wiosny Ludów 6	09-200	Sierpc	
PL8441	Bank Spółdzielczy w Siewierzu	ul.Częstochowska 1	42-470	Siewierz	
PL9150	Bank Spółdzielczy w Skaryszewie	ul.Żeromskiego 7A	26-640	Skaryszew	
PL8600	Bank Spółdzielczy w Skawinie	Rynek 19	32-050	Skawina	
PL9546	Bank Spółdzielczy w Skępem	ul.Sierpecka 72	87-630	Skępe	
PL9297	Bank Spółdzielczy w Skierniewicach	ul.Reymonta 25	96-100	Skierniewice	
PL8126	Bank Spółdzielczy w Skoczowie	ul.Objazdowa 10	43-430	Skoczów	
PL8342	Bank Spółdzielczy w Skórczu	ul.Główna 40A	83-220	Skórcz	
PL9317	Bank Spółdzielczy w Sławnie	ul.Kopernika 5	76-100	Sławno	
PL8614	Bank Spółdzielczy w Słomnikach	ul.Żeromskiego 1A	32-090	Słomniki	
PL8542	Bank Spółdzielczy w Słupcy	ul.Mickiewicza 2	62-400	Słupca	
PL8343	Bank Spółdzielczy w Smętowie	ul.Dworcowa 10	83-230	Smętowo	
PL9283	Bank Spółdzielczy w Sochaczewie	ul.Reymonta 18	96-500	Sochaczew	
PL8237	Bank Spółdzielczy w Sochocinie	ul.Sienkiewicza 5	09-110	Sochocin	
PL8766	Bank Spółdzielczy w Sokolach	ul.Sikorskiego 12	18-218	Sokoły	
PL9182	Bank Spółdzielczy w Sokolowie Małopolskim	Rynek 4	36-050	Sokolów Małopolski	
PL8093	Bank Spółdzielczy w Sokółce	ul.Ściegiennego 16	16-100	Sokółka	
PL8460	Bank Spółdzielczy w Sośnicowicach	ul.Gliwicka 30	44-153	Sośnicowice	
PL9430	Bank Spółdzielczy w Stalowej Woli	ul.Okulickiego 56C	37-450	Stalowa Wola	
PL8518	Bank Spółdzielczy w Starachowicach	ul.Kilińskiego 1	27-200	Starachowice	
PL9038	Bank Spółdzielczy w Starej Białej	Stara Biała 24	09-411	Stara Biała	
PL8340	Bank Spółdzielczy w Starogardzie Gdańskim	Rynek 8	83-200	Starogard Gdański	
PL9008	Bank Spółdzielczy w Starożrebach	pl.Bojowników 3	09-440	Starożreby	
PL9094	Bank Spółdzielczy w Starym Dzikowie	ul.Kościuszki 73	37-632	Stary Dzików	
PL8816	Bank Spółdzielczy w Starym Sączu	ul.Daszyńskiego 11	33-340	Stary Sącz	
PL9431	Bank Spółdzielczy w Staszowie	ul.Kościelna 25	28-200	Staszów	
PL8308	Bank Spółdzielczy w Stegnie	ul.Lipowa 8	82-103	Stegna	
PL9205	Bank Spółdzielczy w Stoczku Łukowskim	ul.II Armii Wojska Polskiego 7	21-450	Stoczek Łukowski	
PL8519	Bank Spółdzielczy w Stopnicy	pl.Piłsudskiego 27	28-130	Stopnica	
PL8785	Bank Spółdzielczy w Strykowie	ul.Warszawska 31	95-010	Stryków	
PL8238	Bank Spółdzielczy w Strzegowie	ul.Wyzwolenia 6	06-445	Strzegowo	
PL9035	Bank Spółdzielczy w Strzelcach	ul.Leśna 3	99-307	Strzelce	
PL8159	Bank Spółdzielczy w Strzelnie	ul.J.Cieślewicza 3	88-320	Strzelno	
PL9168	Bank Spółdzielczy w Strzyżowie n/W	ul.Słowackiego 36	38-100	Strzyżów	
PL8520	Bank Spółdzielczy w Suchedniowie	ul.Mickiewicza 8	26-130	Suchedniów	
PL8128	Bank Spółdzielczy w Suchoj Beskidzkiej	ul.Piłsudskiego 5	34-200	Sucha Beskidzka	
PL8094	Bank Spółdzielczy w Suchowoli	pl.Kościuszki 1	16-150	Suchowola	
PL9200	Bank Spółdzielczy w Suchożebrach	ul.Ogińskiej 17	08-125	Suchożebrzy	
PL8326	Bank Spółdzielczy w Sulęczynie	al.Zwycięstwa 1	83-320	Sulęczyno	
PL8392	Bank Spółdzielczy w Sulikowie	pl.Wolności 17	59-975	Sulików	
PL8320	Bank Spółdzielczy w Suszu	ul.Piastowska 11	82-540	Susz	
PL9359	Bank Spółdzielczy w Suwałkach	ul.Utrata 4	16-400	Suwałki	
PL9269	Bank Spółdzielczy w Szadku	ul.Sieradzka 14	98-240	Szadek	
PL9432	Bank Spółdzielczy w Szastarce	Szastarka 59	23-325	Szastarka	
PL9632	Bank Spółdzielczy w Szczepieszynie	pl.Kościuszki 31	22-460	Szczepieszyn	
PL9394	Bank Spółdzielczy w Szczecinie	ul.Bohaterów Warszawy 31	72-340	Szczecin	
PL8277	Bank Spółdzielczy w Szczekocinach	ul.Żeromskiego 8	42-255	Szczekociny	
PL9464	Bank Spółdzielczy w Szczucinie	ul.Dr Rudnickiego 4	33-230	Szczucin	
PL8768	Bank Spółdzielczy w Szczuczynie	pl.Tysiąclecia 27	19-230	Szczuczyn	
PL8838	Bank Spółdzielczy w Szczytnie	ul.Łomżyńska 20	12-100	Szczytno	
PL8769	Bank Spółdzielczy w Szepietowie	ul.Mazowiecka 19	18-210	Szepietowo	
PL8309	Bank Spółdzielczy w Sztumie	ul.Sierakowskich 15	82-400	Sztum	
PL8770	Bank Spółdzielczy w Szumowie	ul.XXX-Lecia 3	18-305	Szumowo	
PL9152	Bank Spółdzielczy w Szydłowcu	ul.Bankowa 7	26-500	Szydłowiec	
PL8521	Bank Spółdzielczy w Szydłowie	ul.Kościelna 1	28-225	Szydłów	
PL8534	Bank Spółdzielczy w Ślesinie	pl.Wolności 14	62-561	Ślesin	
PL8667	Bank Spółdzielczy w Śmiglu	pl.Rozstrzelanych 13	64-030	Śmigiel	
PL9589	Bank Spółdzielczy w Środzie Śląskiej	ul.Wrocławska 2	55-300	Środa Śląska	

MFI ID	NAME	ADDRESS	POSTAL	CITY	HEAD OFFICE
PL9531	Bank Spółdzielczy w Świdnicy	ul.Długa 9	58-100	Świdnica	
PL8168	Bank Spółdzielczy w Świeciu n/W	ul.Wojska Polskiego 127A	86-100	Świecie	
PL8467	Bank Spółdzielczy w Świerkłańcu	ul.3 Maja 33	42-622	Świerklaniec	
PL9590	Bank Spółdzielczy w Świętej Katarzynie	ul.Główna 90	55-010	Święta Katarzyna	
PL8008	Bank Spółdzielczy w Tarczynie	ul.Stępkowskiego 4	05-555	Tarczyn	
PL9434	Bank Spółdzielczy w Tarnobrzegu	ul.Sokola 12	39-400	Tarnobrzeg	
PL9637	Bank Spółdzielczy w Tarnogrodzie	ul.Partyzantów 9	23-420	Tarnogród	
PL8624	Bank Spółdzielczy w Tarnowcu	Tarnowiec 219	38-204	Tarnowiec	
PL8463	Bank Spółdzielczy w Tarnowskich Górach	ul.Bytomska 6	42-600	Tarnowskie Góry	
PL8345	Bank Spółdzielczy w Tczewie	ul.Paderewskiego 1	83-110	Tczew	
PL9284	Bank Spółdzielczy w Teresinie	ul.Szymanowska 14	96-515	Teresin	
PL9639	Bank Spółdzielczy w Tomaszowie Lubelskim	ul.Orzeszkowej 2	22-600	Tomaszów Lubelski	
PL9511	Bank Spółdzielczy w Toruniu	ul.Reja 23C	87-100	Toruń	
PL9391	Bank Spółdzielczy w Trzebiatowie	ul.Wojska Polskiego 59	72-320	Trzebiatów	
PL9672	Bank Spółdzielczy w Trzebielu	ul.Żarska 45	68-212	Trzebiele	
PL9206	Bank Spółdzielczy w Trzebieszowie	Trzebieszów 33	21-404	Trzebieszów	
PL9591	Bank Spółdzielczy w Trzebnicy	ul.Prusicka 1	55-100	Trzebnica	
PL9435	Bank Spółdzielczy w Trzydniku	Trzydnik 15	23-230	Trzydnik	
PL8174	Bank Spółdzielczy w Tucholi	ul.Świecka 15	89-500	Tuchola	
PL8466	Bank Spółdzielczy w Tworogu	ul.Zamkowa 15	42-690	Tworóg	
PL8435	Bank Spółdzielczy w Tychach	ul.Damrota 41	43-100	Tychy	
PL9164	Bank Spółdzielczy w Tyczynie	ul.Mickiewicza 6	36-020	Tyczyn	
PL9315	Bank Spółdzielczy w Ustce	ul.Marynarki Polskiej 38	76-270	Ustka	
PL8129	Bank Spółdzielczy w Ustroniu	ul.Partyzantów 5	43-450	Ustroń	
PL9154	Bank Spółdzielczy w Warce	ul.Warszawska 5	05-660	Warka	
PL9270	Bank Spółdzielczy w Warcie	ul.Klasztorna 1	98-290	Warta	
PL8523	Bank Spółdzielczy w Wąchocku	ul.Wielkowiejska 2	27-215	Wąchock	
PL8930	Bank Spółdzielczy w Wąsewie	ul.Zastawska 8	07-311	Wąsewo	
PL9642	Bank Spółdzielczy w Werbkowicach	ul.Zamojska 1	22-550	Werbkowice	
PL8131	Bank Spółdzielczy w Węgierskiej Górcie	ul.Zielona 45	34-350	Węgierska Góra	
PL9348	Bank Spółdzielczy w Węgorzewie	ul.Pionierów 27	11-600	Węgorzewo	
PL9111	Bank Spółdzielczy w Wiązownicy	Wiązownica 22	37-522	Wiązownica	
PL8619	Bank Spółdzielczy w Wieliczce	ul.Kilińskiego 2	32-020	Wieliczka	
PL9173	Bank Spółdzielczy w Wielopolu Skrzyńskim	Rynek 196	39-110	Wielopole Skrzyńskie	
PL8558	Bank Spółdzielczy w Wierzbinku	Wierzbiniek 35	62-619	Sadlno	
PL8162	Bank Spółdzielczy w Więcborku	pl.Jana Pawła II 5	89-410	Więcbork	
PL8134	Bank Spółdzielczy w Wilamowicach	ul.Paderewskiego 17	43-330	Wilamowice	
PL9304	Bank Spółdzielczy w Wiskitkach	ul.Strażacka 1	96-315	Wiskitki	
PL8055	Bank Spółdzielczy w Wisznicach	Rynek 13	21-580	Wisznice	
PL9169	Bank Spółdzielczy w Wiśniowej	Wiśniowa 25	38-124	Wiśniowa	
PL8526	Bank Spółdzielczy w Wodzisławiu	ul.Krakowska 6	28-330	Wodzisław	
PL8468	Bank Spółdzielczy w Wodzisławiu Śląskim	ul.Lucjana Mendego 26	44-300	Wodzisław Śląski	
PL8691	Bank Spółdzielczy w Wojciechowie	Wojciechów 140	24-204	Wojciechów	
PL9207	Bank Spółdzielczy w Wojcieszkowie	ul.Kościelna 36	21-411	Wojcieszków	
PL8188	Bank Spółdzielczy w Wojsławicach	Rynek 23	22-120	Wojsławice	
PL8450	Bank Spółdzielczy w Wolbromiu	ul.Krakowska 26	32-340	Wolbrom	
PL9393	Bank Spółdzielczy w Wolinie	ul.Zamkowa 3	72-500	Wolin	
PL8876	Bank Spółdzielczy w Wołczynie	ul.Opolska 5	46-250	Wołczyn	
PL8940	Bank Spółdzielczy w Wysokiej	ul.Strzelecka 1	89-320	Wysoka	
PL9643	Bank Spółdzielczy w Wysokiem	ul.Jabłonowskich 1	23-145	Wysokie	
PL8774	Bank Spółdzielczy w Wysokiem Mazowieckiem	ul.Jagiellońska 14	18-200	Wysokie Mazowieckie	
PL8931	Bank Spółdzielczy w Wyszowie	ul.Kościuszki 5	07-200	Wyszów	
PL8099	Bank Spółdzielczy w Zabłudowie	ul.Surażska 2	16-060	Zabłudów	
PL8544	Bank Spółdzielczy w Zagórowie	ul.Pyzderska 7	62-410	Zagórow	
PL9438	Bank Spółdzielczy w Zaklikowie	ul.Mickiewicza 1	37-470	Zaklików	
PL8719	Bank Spółdzielczy w Zakrzówku	ul.Kościuszki 16	23-213	Zakrzówek	
PL9439	Bank Spółdzielczy w Zaleszanach	Zaleszany 62	39-431	Zaleszany	
PL8241	Bank Spółdzielczy w Żaluskach	Żaluski 66	09-142	Żaluski	
PL8775	Bank Spółdzielczy w Zambrowie	ul.Białostocka 2	18-300	Zambrów	
PL8136	Bank Spółdzielczy w Zatorze	ul.Różana 2	32-640	Zator	
PL8909	Bank Spółdzielczy w Zawadzkiem	ul.Opolska 38	46-059	Zawadzkie	
PL8442	Bank Spółdzielczy w Zawierciu	ul.Zegadłowicza 6	42-400	Zawiercie	
PL9533	Bank Spółdzielczy w Ząbkowicach Śląskich	Rynek 10	57-200	Ząbkowice Śląskie	
PL9279	Bank Spółdzielczy w Zduńskiej Woli	ul.Dąbrowskiego 31	98-220	Zduńska Wola	
PL8783	Bank Spółdzielczy w Zgierzu	ul.Długa 62A	95-100	Zgierz	

MFI ID	NAME	ADDRESS	POSTAL	CITY	HEAD OFFICE
PL9157	Bank Spółdzielczy w Żwoleniu	ul.Puławska 25	26-700	Zwolen	
PL9657	Bank Spółdzielczy w Żaganiu	ul.X-Lecia PL 6/1	68-100	Żagań	
PL9598	Bank Spółdzielczy w Żmigrodzie	ul.Konopnickiej 1/3	55-055	Żmigród	
PL9175	Bank Spółdzielczy w Żołyni	ul.Kmiecie 1	37-110	Żołynia	
PL8456	Bank Spółdzielczy w Żorach	ul.Męczenników Oświęcimskich 28	44-240	Żory	
PL9113	Bank Spółdzielczy w Żurawicy	Żurawica 92	37-710	Żurawica	
PL8242	Bank Spółdzielczy w Żurominie	pl.Wolności 3	09-300	Żuromin	
PL9022	Bank Spółdzielczy w Żychlinie	ul.Łukasieńskiego 4	99-320	Żychlin	
PL9478	Bank Spółdzielczy w Żyrakowie	Żyraków	39-204	Żyraków	
PL8267	Bank Spółdzielczy w Żytnie	ul.Konopnickiej 26	97-532	Żytno	
PL8137	Bank Spółdzielczy w Żywcu	Rynek 23	34-300	Żywiec	
PL9271	Bank Spółdzielczy Wartkowie	ul.Targowa 12	99-220	Wartkowie	
PL9604	Bank Spółdzielczy we Frampolu	Rynek 16	23-440	Frampol	
PL8256	Bank Spółdzielczy we Mstowie	ul.16 Stycznia 14	42-244	Mstów	
PL8661	Bank Spółdzielczy we Włoszakowicach	ul.Kurpińskiego 29A	64-140	Włoszakowice	
PL8525	Bank Spółdzielczy we Włoszczowie	ul.Partyzantów 5	29-100	Włoszczowa	
PL8249	Bank Spółdzielczy we Wręczyca Wielkiej	ul.Sportowa 1	42-130	Wręczyca Wielka	
PL8961	Bank Spółdzielczy we Wronkach	ul.Poznańska 50	64-510	Wronki	
PL8669	Bank Spółdzielczy we Wschowie	ul.Daszyńskiego 19	67-400	Wschowa	
PL8960	Bank Spółdzielczy Wieleń n/Notecią	ul.Kościuszki 29	64-730	Wieleń n/Notecią	
PL8538	Bank Spółdzielczy Witkowo	Stary Rynek 14	62-425	Witkowo	
PL8717	Bank Spółdzielczy Ziemi Kraśnickiej w Kraśniku	ul.Kościuszki 28	23-200	Kraśnik	
PL9029	Bank Spółdzielczy Ziemi Łęczyckiej w Łęczycy	ul.Konopnickiej 12	99-100	Łęczycza	
PL9288	Bank Spółdzielczy Ziemi Łowickiej w Łowiczu	Stary Rynek 18	99-400	Łowicz	
PL8973	Bank Spółdzielczy Ziemi Piotrkowskiej w Piotrkowie Trybunalskim z siedzibą w Rozprzry	Rynek Piastowski 8	97-340	Rozprza	
PL9081	Bank Spółdzielczy Ziemi Rakoniewicko - Wolsztyńskiej w Rakoniewicach	pl.Powstańców Wielkopolskich 34	62-067	Rakoniewice	
PL9465	Bank Spółdzielczy Żabno	ul.Kilińskiego 6	33-240	Żabno	
PL0220	Bank Svenska Handelsbanken (Polska) SA	ul.łżecka 26	02-135	Warszawa	
PL0170	Bank Unii Gospodarczej SA	pl.Dąbrowskiego 3	00-950	Warszawa	
PL0162	Bank Wschodni SA	ul.Legionowa 14/16	15-099	Białystok	
PL0130	Bank Współpracy Europejskiej SA	ul.Senatorska 14	00-082	Warszawa	
PL0109	Bank Zachodni WBK SA	Rynek 9/11	50-950	Wrocław	
PL0209	Bankgesellschaft Berlin (Polska) SA	al.Jana Pawła II 15	00-828	Warszawa	
PL8621	Bieszczadzki Bank Spółdzielczy w Ustrzykach Dolnych	ul.Belska 12	38-700	Ustrzyki Dolne	
PL0116	BIG Bank GDAŃSKI SA	ul.Kopernika 36/40	00-924	Warszawa	
PL0186	BNP Paribas Bank Polska SA	ul.Zielna 41/43	00-108	Warszawa	
PL8313	Braniewsko - Pastęcki Bank Spółdzielczy z siedzibą w Pastęku	ul.Westerplatte 10	14-400	Pasłęk	
PL0114	BRE Bank SA	ul.Senatorska 18	00-950	Warszawa	
PL0179	Credit Lyonnais Bank Polska SA	Al.Jerozolimskie 65/79	00-950	Warszawa	
PL0169	CUPRUM - BANK SA	Rynek 23	59-300	Lubin	
PL0158	DaimlerChrysler Services (debis) Bank Polska SA	al.Jana Pawła II 15	00-828	Warszawa	
PL0183	Danske Bank Polska SA	ul.Emilii Plater 28	00-688	Warszawa	
PL0191	Deutsche Bank 24 SA	ul.J.Sarego 2 i 4	31-047	Kraków	
PL0188	Deutsche Bank Polska SA	al.Armi Ludowej 26	00-609	Warszawa	
PL0210	Dolnośląski Bank Regionalny SA	ul.Kazimierza Wielkiego 15	50-077	Wrocław	
PL9176	Express Bank Spółdzielczy w Krasnem	Krasne 121	36-007	Krasne	
PL0207	FCE Bank Polska SA	Al.Jerozolimskie 181	02-222	Warszawa	
PL0214	Fiat Bank Polska SA	ul.Szturmowa 2	02-678	Warszawa	
PL0160	FORTIS BANK POLSKA SA	ul.Postępu 15	02-676	Warszawa	
PL0185	GE Bank Mieszkaniowy SA	ul.Poleczki 21	02-822	Warszawa	
PL0171	GE Capital Bank SA	ul.Wały Jagiellońskie 36	80-853	Gdańsk	
PL0139	Gliwicki Bank Handlowy SA	ul.Królowej Bony 2-4	44-100	Gliwice	
PL0195	GMAC Bank Polska SA	ul.Puławska 15	02-515	Warszawa	
PL0193	Gospodarczy Bank Południowy - Zachodni SA	ul.Kraśńskiego 27	50-449	Wrocław	
PL8359	Gospodarczy Bank Spółdzielczy Choszczno	Rynek 2	73-200	Choszczno	
PL8367	Gospodarczy Bank Spółdzielczy Międzyrzecz	ul.Waszkiewiczza 24	66-300	Międzyrzecz	
PL8355	Gospodarczy Bank Spółdzielczy w Barlinku	ul.Strzelecka 2	74-320	Barlinek	
PL8363	Gospodarczy Bank Spółdzielczy w Gorzowie Wielkopolskim	ul.Sikorskiego 7	66-400	Gorzów Wielkopolski	
PL9048	Gospodarczy Bank Spółdzielczy w Mosinie	ul.Dworcowa 9	62-050	Mosina	
PL9536	Gospodarczy Bank Spółdzielczy w Radkowie	Rynek 29D	57-420	Radków	
PL0161	Gospodarczy Bank Wielkopolski SA	ul.Mielżyńskiego 22	61-725	Poznań	
PL0156	Górnośląski Bank Gospodarczy SA	ul.Warszawska 6	40-006	Katowice	
PL0189	HypoVereinsbank Bank Hipoteczny SA	ul.Chmielna 132/134	00-805	Warszawa	

MFI ID	NAME	ADDRESS	POSTAL	CITY	HEAD OFFICE
PL0105	ING Bank Śląski SA	ul.Sokolska 34	40-086	Katowice	
PL0168	INVEST - BANK SA	ul.Zwierzyniecka 18	60-814	Poznań	
PL8281	Jurajski Bank Spółdzielczy w Niegowie	ul.Bankowa 22	42-320	Niegowa	
PL8350	Kaszubski Bank Spółdzielczy w Wejherowie	ul.Pucka 5	84-200	Wejherowo	
PL8591	Krakowski Bank Spółdzielczy	Rynek Kleparski 8	31-150	Kraków	
PL0150	Kredyt Bank SA	ul.Kasprzaka 2/8	01-211	Warszawa	
PL9537	Kujawski Bank Spółdzielczy w Aleksandrowie Kujawskim	ul.Chopina 3	87-700	Aleksandrów Kujawski	
PL9550	Kujawsko-Dobrzyński Bank Spółdzielczy	ul.Żabia 6	87-800	Włocławek	
PL0155	LG Petro Bank SA	ul.Rzgowska 34/36	93-172	Łódź	
PL0202	Lubelski Bank Regionalny SA	ul.Karłowicza 4	20-027	Lublin	
PL8543	Ludowy Bank Spółdzielczy w Strzałkowie	ul.Kolejowa 2A	62-420	Strzałkowo	
PL0194	LUKAS Bank SA	ul.Legnicka 36	53-674	Wrocław	
PL0205	Małopolski Bank Regionalny SA	ul.Bożego Ciała 23	31-059	Kraków	
PL0206	Mazowiecki Bank Regionalny SA	ul.Elbląska 15/17	01-747	Warszawa	
PL8009	Mazowiecki Bank Spółdzielczy w Łomiankach	ul.Szpitalna 8	05-092	Łomianki	
PL9343	Mazurski Bank Spółdzielczy	pl.Grunwaldzki 9	11-500	Giżycko	
PL0219	MHB Bank Polska SA	ul.Kruczkowskiego 8	00-380	Warszawa	
PL9198	Międzyzminny Bank Spółdzielczy w Zbuczynie	ul.Terespolska 9	08-106	Zbuczyn	
PL8436	Mikołowski Bank Spółdzielczy w Mikołowie	ul.Krakowska 29	43-190	Mikołów	
PL8843	Morąsko-Zalewski Bank Spółdzielczy w Zalewie	ul.Kolejowa 4	14-230	Zalewo	
PL9251	Nadwarciański Bank Spółdzielczy w Działoszynie	ul.Piłsudskiego 21A	98-355	Działoszyn	
PL9011	Nadwiślański Bank Spółdzielczy w Czerwińsku n/Wisłą z siedzibą w Wyszogrodzie	ul.Rębowska 2	09-450	Wyszogród	
PL8736	Nadwiślański Bank Spółdzielczy w Puławach	ul.Piłsudskiego 30	24-100	Puławy	
PL8517	Nadwiślański Bank Spółdzielczy w Solcu-Zdroju	ul.1 Maja 6	28-131	Solec-Zdrój	
PL0144	NORDEA BANK POLSKA SA	ul.Kielecka 2	81-303	Gdynia	
PL8959	Pałucki Bank Spółdzielczy w Wągrowcu	ul.Kolejowa 19	62-100	Wągrowiec	
PL8185	Piastowski Bank Spółdzielczy w Janikowie	ul.Przemysłowa 4	88-160	Janikowo	
PL9044	Pobiedzisko - Gośliński Bank Spółdzielczy w Pobiedziskach	ul.Tysiąclecia 15	62-010	Pobiedziska	
PL8821	Podhalański Bank Spółdzielczy w Zakopanem	ul.Kościuszki 2	34-500	Zakopane	
PL8642	Podkarpacki Bank Spółdzielczy w Sanoku	ul.Kościuszki 22	38-500	Sanok	
PL8076	Podlaski Bank Spółdzielczy z siedzibą w Knyszynie	ul.Jagiellońska 2	16-015	Knyszyn	
PL0128	Polski Kredyt Bank SA	ul.Ciołka 10	01-402	Warszawa	
PL8581	Pomorski Bank Spółdzielczy	ul.3 Marca 29	78-300	Świdwin	
PL0204	Pomorsko - Kujawski Bank Regionalny SA	ul.Chodkiewicza 89-91	85-667	Bydgoszcz	
PL8678	Powiatowy Bank Spółdzielczy w Gostyniu	ul.1 Maja 18	63-800	Gostyń	
PL9410	Powiatowy Bank Spółdzielczy w Janowie Lubelskim	ul.Wiejska 3	23-300	Janów Lubelski	
PL8882	Powiatowy Bank Spółdzielczy w Kędzierzynie-Koźlu	Rynek 6A	47-200	Kędzierzyn-Koźle	
PL8734	Powiatowy Bank Spółdzielczy w Opolu Lubelskim	Stary Rynek 48	24-300	Opole Lubelskie	
PL9221	Powiatowy Bank Spółdzielczy w Sokołowie Podlaskim	ul.Wolności 48	08-300	Sokołów Podlaski	
PL9588	Powiatowy Bank Spółdzielczy w Strzelinie	ul.Kościuszki 46	57-100	Strzelin	
PL8985	Powiatowy Bank Spółdzielczy w Tomaszowie Mazowieckim z/s w Inowłodzu	pl.Kazimierza Wielkiego 7	97-215	Inowódź	
PL9236	Powiatowy Bank Spółdzielczy w Węgrowie	ul.Gdańska 10	07-100	Węgrów	
PL9644	Powiatowy Bank Spółdzielczy w Zamościu	ul.Partyzantów 3A	22-400	Zamość	
PL8658	Powiatowy Bank Spółdzielczy w Złotorzy	Rynek 42	59-500	Złotorzyja	
PL9681	Powiatowy Bank Spółdzielczy we Wrześni	ul.Warszawska 36	62-300	Września	
PL8707	Powiatowy Bank Spółdzielczy z siedzibą w Lubartowie	ul.Lubelska 30A	21-100	Lubartów	
PL8300	Powiślański Bank Spółdzielczy w Kwidzynie	ul.Kopernika 28	82-500	Kwidzyn	
PL0102	Powszechna Kasa Oszczędności Bank Polski SA	ul.Puławska 15	00-975	Warszawa	
PL0111	Powszechny Bank Kredytowy SA	ul.Towarowa 25A	00-958	Warszawa	
PL0200	Rabobank Polska SA	al.Jana Pawła II 27	00-958	Warszawa	
PL0175	Raiffeisen Bank Polska SA	ul.Piękna 20	00-549	Warszawa	
PL8685	Rejonowy Bank Spółdzielczy w Bychawie	ul.Piłsudskiego 37	23-100	Bychawa	
PL9256	Rejonowy Bank Spółdzielczy w Lututowie	ul.Klonowska 2	98-360	Lututów	
PL0215	RHEINHYP - BRE Bank Hipoteczny SA	al.Armii Ludowej 26	00-609	Warszawa	
PL0211	Rzeszowski Bank Regionalny SA	ul.Zygmuntowska 14	35-025	Rzeszów	
PL0184	SOCIETE GENERALE - SUCCURSALE de VARSOVIE	ul.Marszałkowska 111	00-102	Warszawa	FR Société Générale
PL9084	Spółdzielczy Bank Ludowy im.Ks.P.Wawrzyniaka w Śremie	ul.Ks.Wawrzyniaka 3	63-100	Śrem	
PL8297	Spółdzielczy Bank Ludowy w Elblągu	ul.Zacisze 14/16	82-300	Elbląg	
PL8413	Spółdzielczy Bank Ludowy w Kępnie	ul.Ks.P.Wawrzyniaka 20	63-600	Kępno	

MFI ID	NAME	ADDRESS	POSTAL	CITY	HEAD OFFICE
PL8858	Spółdzielczy Bank Ludowy w Olsztynie	ul.1 Maja 13	10-959	Olsztyn	
PL9043	Spółdzielczy Bank Ludowy w Poznaniu	ul.Głogowska 47/47A	60-735	Poznań	
PL8431	Spółdzielczy Bank Ludowy w Skalmierzycach	ul.Bankowa 1	63-460	Skalmierzyce	
PL8944	Spółdzielczy Bank Ludowy w Zakrzewie	ul.Dworcowa 4	77-424	Zakrzewo	
PL8941	Spółdzielczy Bank Ludowy w Złotowie	al.Piasta 46	77-400	Złotów	
PL8015	Spółdzielczy Bank Ogrodniczy w Warszawie	ul.Raławicka 10	02-601	Warszawa	
PL8689	Spółdzielczy Bank Powiatowy w Piaskach	ul.Lubelska 98	21-050	Piaski	
PL8000	Spółdzielczy Bank Rozwoju "SAMOPOMOC CHŁOPSKA"	ul.Kopernika 30	00-950	Warszawa	
PL8006	Spółdzielczy Bank Rzemiosła i Rolnictwa w Wołominie	ul.Moniuszki 8	05-200	Wołomin	
PL0218	Śląski Bank Hipoteczny SA	ul.Wiktorska 63	02-587	Warszawa	
PL0216	Toyota Bank Polska SA	ul.Domaniewska 41	02-672	Warszawa	
PL0213	VOLKSWAGEN BANK POLSKA SA	al.Jana Pawła II 15	00-828	Warszawa	
PL0201	Warmińsko - Mazurski Bank Regionalny SA	al.M.J.Piłsudskiego 32	10-578	Olsztyn	
PL0187	Westdeutsche Landesbank Polska SA	ul.Emilii Plater 28	00-688	Warszawa	
PL0146	Wschodni Bank Cukrownictwa SA	ul.Okopowa 1	20-022	Lublin	
PL8306	Żułowski Bank Spółdzielczy w Nowym Dworze Gdańskim	ul.Sikorskiego 52	82-100	Nowy Dwór Gdański	

Total number of Credit Institutions : 714

TOTAL number of Monetary Financial Institutions in Poland : 715

MFID	NAME	ADDRESS	POSTAL	CITY	HEAD OFFICE
ROMANIA					
Central Banks					
ROR361684	National Bank of Romania	Str. Lipscani nr.25,sector3	70421	Bucharest	
Total number of Central Banks : 1					
Credit Institutions					
RORBPJS40001	Frankfurt Bukarest Bank AG, Frankfurt am Main - Bucharest Branch	Bd. Carol I nr.34-36, sector 2	70334	Bucharest	DE Frankfurt Bukarest Bank AG
RORBPJS40003	MISR Romanian Bank, Cairo\Giza - Bucharest Branch	Bd. Unirii nr.66 bl. K 3 sector 3	751511	Bucharest	EG MISR Romanian Bank
RORBPJR40004	Banca pentru Mica Industrie si Libera Initiativa - MINDBANK S.A.	Calea Grivitei nr.24, Sector 1	78104	Bucharest	
RORBPJS40005	Banque Franco Roumaine, Paris - Bucharest Branch	Pta Charles de Gaulle nr.3 - 5, Sector1	71261	Bucharest	FR Banque Franco Roumaine
RORBPJR40007	Banca Romana pentru Dezvoltare S.A.	Str.Doamnei nr.4, sector 3	70016	Bucharest	
RORBPJR40008	Banca Comerciala Romana S.A.	Bd.Regina Elisabeta nr.5, sector 3	703481	Bucharest	
RORBPJR40009	Banca Agricola -Raiffeisen S.A	Bd.Mircea Voda nr.44, bl.M17, tronson II, sector 3	74214	Bucharest	
RORBPJR40011	Banca Comerciala "Ion Tiriac" S.A.	Str. Nerva Traian nr.3, bl.M101, sector 3	74228	Bucharest	
RORBPJR12012	EUROM BANK S.A	Str. Memorandumului nr.28	3400	Cluj-Napoca	
RORBPJR40013	BANC POST S.A.	Bd.Libertatii nr.18, bl. 104, sector 5	749111	Bucharest	
RORBPJR40015	Banca de Export Import a Romaniei EXIMBANK S.A.	Spl. Independentei nr.15, sector 5	70637	Bucharest	
RORBPJR40017	Banca Romaneasca S.A.	Bd.Unirii nr.35, bl.A3, sector 3	70401	Bucharest	
RORBPJR40018	FINANSBANK (ROMANIA) S.A.	Spl.Unirii nr.12, bl. B6, sector 4	741382	Bucharest	
RORBPJR12019	Banca Transilvania S.A.	Bd.Eroilor nr.36	3400	Cluj-Napoca	
RORBPJR26020	Banca de Credit si Dezvoltare ROMEXTERRA S.A.	Pta Trandafirilor nr.21	4300	Targu Mures	
RORBPJR40022	ALPHA BANK ROMANIA S.A.	Pta Gh. Cantacuzino nr.6, sector 2	702032	Bucharest	
RORBPJR40023	Banca Turco-Romana S.A.	Str. Piata Alba Iulia nr.8, sector 3	741263	Bucharest	
RORBPJS40024	ING Bank N.V., Amsterdam - Bucharest Branch	Sos.Kiseleff nr.11-13, sector 1	71268	Bucharest	NL ING Bank N.V.
RORBPJS40025	Banca Columna S.A.	Bd. Primaverii nr.29, sector 1	712972	Bucharest	
RORBPJR40026	PIRAEUS BANK ROMANIA S.A.	Bd.Carol I nr.34-36, et. VI, sector 2	70334	Bucharest	
RORBPJR40027	ABN AMRO Bank (Romania) S.A.	Bd.Expozitiei nr.2, WTCB unit.2.23, sector 1	715521	Bucharest	
RORBPJR40028	Banca Comerciala "ROBANK" S.A.	Bd.Unirii nr.59, sector 3	741382	Bucharest	
RORBPJS40030	National Bank of Greece S.A. - Bucharest Branch	Splaiul Unirii nr.4 bl. B3 tronson 3, sector 4	751031	Bucharest	GR National Bank of Greece S.A.
RORBPJR40031	Citibank Romania S.A.	Bd. Iancu de Hunedoara nr. 8, sector 1	712042	Bucharest	
RORBPJR02032	Banca Comerciala West Bank S.A.	Str.Revolutiei nr.88	2900	Arad	
RORBPJR40033	Commercial Bank of Greece (Romania) S.A.	Str.Berzei nr.19, sector 1	70759	Bucharest	
RORBPJR08034	Banca Romana de Scont S.A.	Str.Turnului nr.5	2200	Brasov	
RORBPJS40035	Banca Italo-Romana SpA, Roma - Bucharest Branch	Bd.Carol I nr.34-36, sector 2	76202	Bucharest	IT Banca Italo-Romana SpA
RORBPJR40036	Banca Comerciala "Unirea" S.A.	Str.Johann Strauss nr.1, sector 2	764523	Bucharest	
RORBPJR40037	Banca Romana pentru Relansare Economica - LIBRA BANK S.A.	B-dul Aviatorilor nr.46, sector 1	712791	Bucharest	
RORBPJR40038	Banca Daewoo (Romania) S.A.	International Business Center, bd. Carol I nr.34-36, sector 2	70334	Bucharest	
RORBPJR40039	Raiffeisenbank (Romania) S.A.	Bd. Unirii nr.74, bl. J3B aripa 2-3, sector 3	75103	Bucharest	
RORBPJR40040	DEMIRBANK (Romania) S.A.	Splaiul Unirii nr.16, sector 4	761051	Bucharest	
RORBPJR40041	HVB Bank Romania S.A.	Str.Grigore Mora nr.37, sector 1	71278	Bucharest	
RORBPJS40042	United Garanti Bank International N.V., Amsterdam - Bucharest Branch	Str.Paris nr.30, sector 1	725095	Bucharest	NL United Garanti Bank International N.V.
RORBPJR40043	ROMANIAN INTERNATIONAL BANK S.A.	Str.Iuliu Teodori nr.1, sector 5	762465	Bucharest	
RORBPJR40044	EGNATIA BANK (ROMANIA) S.A.	Str. C.A.Rosetti nr.36, sector 2	70205	Bucharest	
RORBPJR32045	Banca Comerciala CARPATICA S.A.	Bd.Mihai Viteazu bloc 42	2400	Sibiu	
RORBPJR40046	Casa de Economii si Consemnatiuni C.E.C. S.A.	Calea Victoriei nr.13, sector 3	701012	Bucharest	
RORBPJR40047	BANCA DE INVESTITII SI DEZVOLTARE (B.I.D.) S.A.	Bd.Dimitrie Cantemir nr.2, bloc.P3, tronson 2, sector 4	75131	Bucharest	
RORBPJR40048	VOLKSBANK ROMANIA S.A.	Str. Coltei nr.8, sector 3	789482	Bucharest	
RORBPJS40049	Banca di Roma SpA. Italia- Bucharest Branch	Str. Dr. Staicovici nr. 75, sector 5	789165	Bucharest	IT Banca di Roma SpA
Total number of Credit Institutions : 42					
TOTAL number of Monetary Financial Institutions in Romania : 43					

MFI ID	NAME	ADDRESS	POSTAL	CITY	HEAD OFFICE
SLOVAKIA					
Central Banks					
SK30844789	Národná banka Slovenska	Štúrova 2	813 25	Bratislava	
Total number of Central Banks : 1					
Credit Institutions					
SK31634419	Banka Slovakia, a.s.	J.Kráľa 1	974 01	Banská Bystrica	
SK30805066	Československá obchodní banka, a.s. Zahraničná pobočka v SR	Michalská 18	815 63	Bratislava	CZ Československá obchodní banka, a.s.
SK31401295	Citibank (Slovakia), a.s.	Viedenská cesta 5	851 01	Bratislava	
SK31354581	CREDIT LYONNAIS BANK SLOVAKIA, a.s.	Klemensova 2/A	811 09	Bratislava	
SK35799200	ČSOB Stavebná sporiteľňa, a.s.	Lehockého 3	812 25	Bratislava	
SK31326331	DEVÍN BANKA, a.s.	Františkánske nám.8	813 10	Bratislava	
SK31571450	Dopravná banka, a.s.	Česko-slovenskej armády 24	974 00	Banská Bystrica	
SK31372503	HVB Bank Slovakia, a.s.	Mostová 6	811 02	Bratislava	
SK30844754	ING Bank N.V., pobočka Bratislava	Kolárska 6	814 99	Bratislava	NL ING BANK N.V.
SK31318916	Investičná a rozvojová banka, a.s.	Štúrova 5	813 54	Bratislava	
SK31331491	ISTROBANKA, a.s.	Laurinská 1	810 00	Bratislava	
SK31395074	KOMERČNÍ BANKA Bratislava, a.s.	Medená 6	811 02	Bratislava	
SK31338909	Konsolidačná banka Bratislava, š.p.ú.	Cintorínska 21	814 99	Bratislava	
SK17321123	ĽUDOVÁ BANKA, a.s.	Vysoká 9	810 00	Bratislava	
SK00681709	POLNOBANKA, a.s.	Vajnorská 21	832 65	Bratislava	
SK31340890	Poštová banka, a.s.	Gorkého 3	814 99	Bratislava	
SK31575951	PRVÁ KOMUNÁLNA BANKA, a.s.	Hodžova 11	010 11	Žilina	
SK31335004	Prvá stavebná sporiteľňa, a.s.	Bajkalská 30	829 48	Bratislava	
SK00151653	Slovenská sporiteľňa, a.s.	Suché mýto 4	816 07	Bratislava	
SK00682420	Slovenská záručná a rozvojová banka, š.p.ú.	Štefánikova 27	814 99	Bratislava	
SK31351026	Stavebná sporiteľňa VÚB - Wüstenrot, a.s.	Gröslingová 77	820 06	Bratislava	
SK00686930	Tatra banka, a.s.	Vajanského nábr. 5	810 11	Bratislava	
SK31320155	Všeobecná úverová banka, a.s.	Mlynské nivy 1	829 90	Bratislava	
Total number of Credit Institutions : 23					
TOTAL number of Monetary Financial Institutions in Slovakia : 24					

MFID	NAME	ADDRESS	POSTAL	CITY	HEAD OFFICE
SLOVENIA					
Central Banks					
SI5023912	Banka Slovenije	Slovenska 35	1000	Ljubljana	
Total number of Central Banks : 1					
Credit Institutions					
SI5026024	Abanka d.d. Ljubljana	Slovenska cesta 58	1517	Ljubljana	
SI5446546	Bank Austria Creditanstalt d.d. Ljubljana	Šmartinska cesta 140	1000	Ljubljana	
SI5026121	Banka Celje d.d., bančna skupina Nove Ljubljanske banke	Vodnikova 2	3000	Celje	
SI5092221	Banka Koper d.d.	Pristaniška 14	6502	Koper	
SI5616158	Banka Vipava d.d.	Erjavčeva 2	5000	Nova Gorica	
SI5777011	Factor banka d.d.	Železna 16	1000	Ljubljana	
SI5103061	Gorenjska banka, d.d., Kranj	Bleiweisova cesta 1	4000	Kranj	
SI1319175	Hypo Alpe-Adria-Bank d.d.	Trg osvobodilne fronte 12	1000	Ljubljana	
SI5026164	Koroška banka d.d., Slovenj Gradec, bančna skupina Nove Ljubljanske banke	Glavni trg 30	2380	Slovenj Gradec	
SI5706491	Krekova banka d.d. Maribor	Slomškov trg 18	2000	Maribor	
SI5860580	Nova kreditna banka Maribor d.d.	Ulica Vita Kraigherja 4	2505	Maribor	
SI5860571	Nova Ljubljanska banka d.d., Ljubljana	Trg republike 2	1520	Ljubljana	
SI5620112	Poštna banka Slovenije d.d.	Ul. Vita Kraigherja 5	2000	Maribor	
SI5459702	Probanka d.d.	Gosposka ulica 23	2000	Maribor	
SI5026237	SKB banka d.d. Ljubljana	Ajdovščina 4	1513	Ljubljana	
SI5348633	Slovenska investicijska banka d.d.	Čopova 38	1000	Ljubljana	
SI5349907	Slovenska zadružna kmetijska banka d.d. Ljubljana	Kolodvorska 9	1000	Ljubljana	
SI5496527	Volksbank- Ljudska banka d.d.	Dunajska 128a	1000	Ljubljana	
SI5101727	Banka Domžale d.d., Domžale, bančna skupina Nove Ljubljanske banke	Ljubljanska cesta 62	1230	Domžale	
SI5026091	Banka Zasavje d.d., Trbovlje, bančna skupina Nove Ljubljanske banke	Trg revolucije 25c	1420	Trbovlje	
SI1430564	Kaertner Sparkasse AG, Celovec, Podružnica v Sloveniji	Dunajska 63	1000	Ljubljana	AT Kaertner Sparkasse AG, Klagenfurt
SI5448557	Delavska hranilnica d.d. Ljubljana	Dalmatinova 4	1000	Ljubljana	
SI5485096	LLT hranilnica in posojilnica Murska Sobota d.d.	Staneta Rozmana 11/a	9000	Murska Sobota	
SI5624908	Hranilnica Lon d.d., Kranj	Bleiweisova 2	4000	Kranj	
SI5000327	Zveza hranilno kreditnih služb Slovenije p.o. Ljubljana	Miklošičeva 4	1000	Ljubljana	
SI5105439	Hranilno kreditna služba Cerklje p.o.	Slovenska cesta 2	4207	Cerklje	
SI5214017	Hranilno kreditna služba Domžale p.o.	Ljubljanska 72	1230	Domžale	
SI5214246	Hranilno kreditna služba Vipava p.o.	Glavni trg 15	5271	Vipava	
SI5221137	Hranilno kreditna služba Šoštanj p.o.	Trg svobode 12	3325	Šoštanj	
SI5221447	Hranilno kreditna služba Panonka n.sol.o. Murska Sobota	Kocljeva 16	9000	Murska Sobota	
SI5221471	Hranilno kreditna služba kmetijstva in gozdarstva p.o. Vrhnika	Cankarjev trg 5	1360	Vrhnika	
SI5221528	Hranilno kreditna služba Laško n.sub.o.	Kidričeva 12	3270	Laško	
SI5221692	Zadružna hranilno kreditna služba Žiri - Vrh svetih treh kraljev	Trg svobode 2	4226	Žiri	
SI5221943	Hranilno kreditna služba Jeruzalem p.o.	Ptujska cesta 12	2270	Ormož	
SI5222036	Zasavska hranilno kreditna služba Izlake p.o.	Izlake 40	1411	Izlake	
SI5222168	Hranilno kreditna služba Tolmin p.o.	Rutarjeva 35	5220	Tolmin	
SI5222176	Hranilno kreditna služba Ptuj p.o.	Miklošičeva 12	2250	Ptuj	
SI5222931	Zadružna hranilno kreditna služba Velike Lašče p.o.	Velike Lašče 53	1315	Velike Lašče	
SI5226716	Zadružna hranilno- kreditna služba Lenart p.o.	Jurovska cesta 1	2230	Lenart	
SI5226872	Hranilno kreditna služba Vino Bizeljsko Brežice p.o.	Cesta bratov Cerjakov 33	8250	Brežice	
SI5227879	Hranilno kreditna služba Ivančna Gorica n.sol.o.	Ul.II.grupe odredov 17	1295	Ivančna Gorica	
SI5227917	Hranilno kreditna služba Lendava n.sol.o.	Partizanska 20	9220	Lendava	
SI5227933	Zadružna hranilno- kreditna služba p.o. Ljubljana	Ižanska 303	1108	Ljubljana	
SI5228107	Zadružna hranilno kreditna služba p.o. Črnomelj	Kolodvorska 39	8340	Črnomelj	
SI5228212	Hranilno kreditna služba Medvode p.o.	Cesta ob Sori 11	1215	Medvode	
SI5229707	Hranilno- kreditna služba Sežana p.o.	Partizanska 12a	6210	Sežana	
SI5229847	Zadružna hranilno kreditna služba p.o. Novo Mesto	Rozmanova 10	8000	Novo Mesto	
SI5230071	Hranilno kreditna služba Trebnje p.o.	Baragov trg 3	8210	Trebnje	
SI5230250	Hranilno- kreditna služba Metlika p.o.	Cesta XV.brigade 2	8330	Metlika	
SI5232015	Hranilno kreditna služba Združeni perutinarji Primorske o.sub.o.	Neverke 30	6256	Košana	
SI5236789	Hranilno kreditna služba Brežice p.o.	Pod obzidjem 39	8250	Brežice	

MFI ID	NAME	ADDRESS	POSTAL	CITY	HEAD OFFICE
SI5238382	Zadružna hranilno kreditna služba v Bohinju p.o.	Srednja vas 73	4267	Srednja vas	
SI5241065	Hranilno kreditna služba Gornja Radgona n.sol.o.	Partizanska 23	9250	Gornja Radgona	
SI5241197	Hranilno kreditna služba Dole pri Litiji	Gabrovka 7	1274	Gabrovka	
SI5241979	Hranilno kreditna služba Ljutomerčan n.sol.o. Ljutomer	Jureša Cirila 1	9240	Ljutomer	
SI5242029	Hranilno kreditna služba Koper p.o.	Ulica 15. Maja 17	6000	Koper	
SI5243653	Zgornjesavinjska hranilno kreditna služba p.o. Mozirje	Cesta na lepo njivo 6	3330	Mozirje	
SI5244021	Hranilno- kreditna služba Lovrenc na Dravskem polju p.o.	Lovrenc na Dravskem polju 8	2324	Lovrenc	
SI5249490	Hranilno kreditna služba Litija p.o.	Valvazorjev trg 3	1270	Litija	
SI5254124	Hranilno kreditna služba Kapela n.sol.o. Radenci	Kapelski vrh 5	9252	Radenci	
SI5254345	Zadružna hranilno kreditna služba Ljutomer-Križevci n.sol.o.	Glavni trg 3a	9240	Ljutomer	
SI5406609	Hranilno kreditna služba Mladika p.o. Ljubljana	Dunajska 22	1000	Ljubljana	
SI5413770	Zadružna hranilno kreditna služba Slovenska Bistrica p.o.	Titova 36	2310	Slov. Bistrica	
SI5445612	HKS Slovenska hranilnica in posojilnica	Likozarjeva 1	4000	Kranj	
SI5472504	Hranilno kreditna služba kmetijska zadruga Savinjska dolina Žalec	Žalskega odreda 1	3310	Žalec	
SI5516498	Hranilno kreditna služba Mercator KZ Dobrepolje p.o.	Videm 36	1312	Videm Dobrepolje	
SI5520797	Hranilnokreditna služba Soča Nova Gorica	Delpinova 7a	5000	Nova Gorica	
SI5533368	Hranilno kreditna služba Vigred p.o. Mengeš	Slovenska ulica 24	1243	Mengeš	
SI5866120	HKS Sicura	Tavčarjeva 6	1000	Ljubljana	

Total number of Credit Institutions : 69

TOTAL number of Monetary Financial Institutions in Slovenia : 70